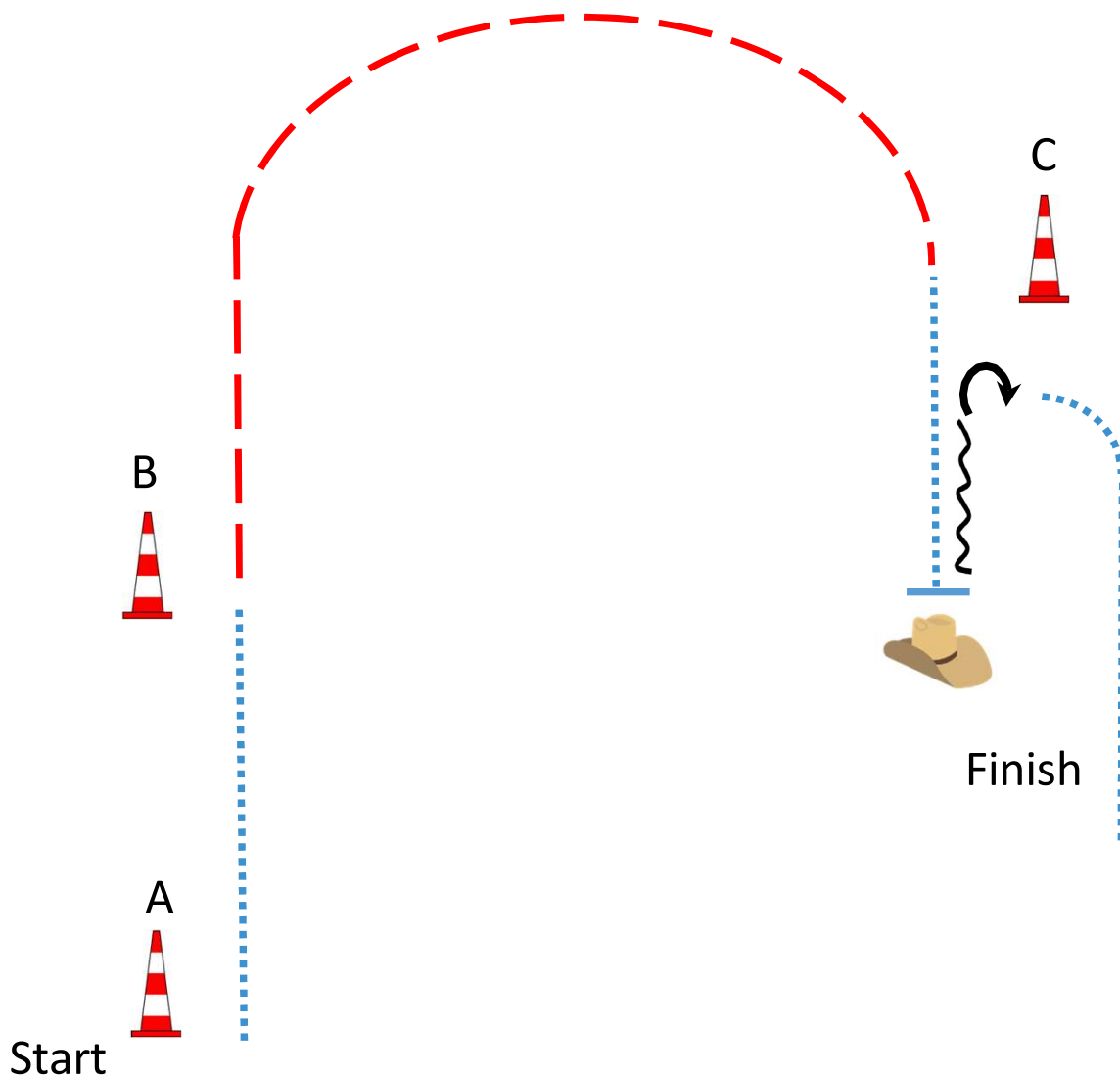


LK 4/5 Showmanship at Halter



Be ready at A

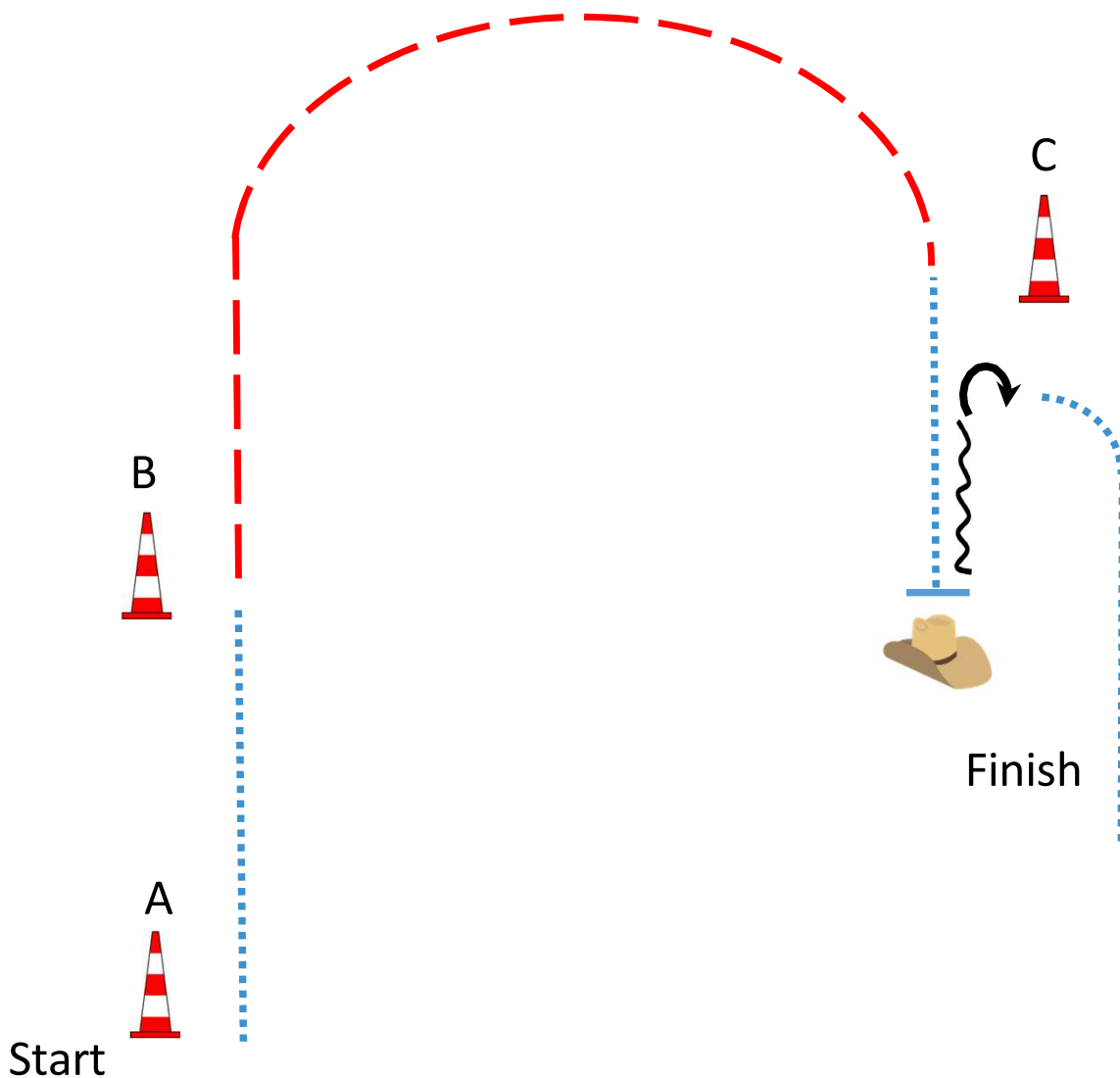
1. Walk A to B
2. Jog B to C
3. Walk to judge, stop
4. Set up for inspection
5. Back Up 1 horselenght
6. Turn 3/4 right
7. Walk past judge

Walk to exit

Bereit bei A

1. Schritt von A zu B
 2. Trab von B zu C
 3. Schritt zum Richter, Stop
 4. Aufstellen zur Inspektion durch den Richter
 5. Rückwärts 1 Pferdelänge
 6. Drehung 3/4 rechts
 7. Schritt bis nach dem Richter
- Schritt zum Ausgang

LK 4/5 Showmanship at Halter



Be ready at A

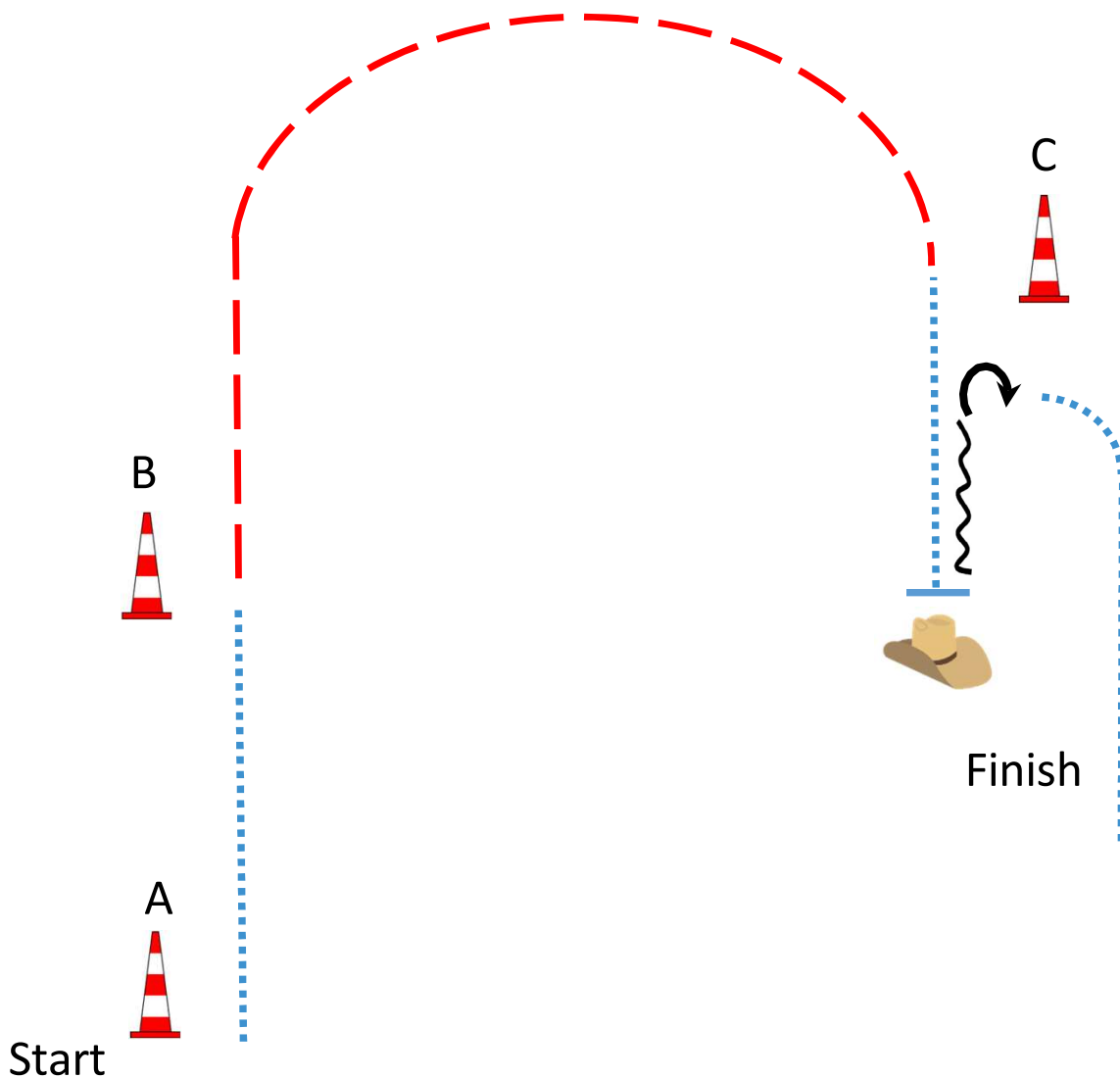
1. Walk A to B
2. Jog B to C
3. Walk to judge, stop
4. Set up for inspection
5. Back Up 1 horselenght
6. Turn 3/4 right
7. Walk past judge

Walk to exit

Bereit bei A

1. Schritt von A zu B
 2. Trab von B zu C
 3. Schritt zum Richter, Stop
 4. Aufstellen zur Inspektion durch den Richter
 5. Rückwärts 1 Pferdelänge
 6. Drehung 3/4 rechts
 7. Schritt bis nach dem Richter
- Schritt zum Ausgang

LK 4/5 Showmanship at Halter



Be ready at A

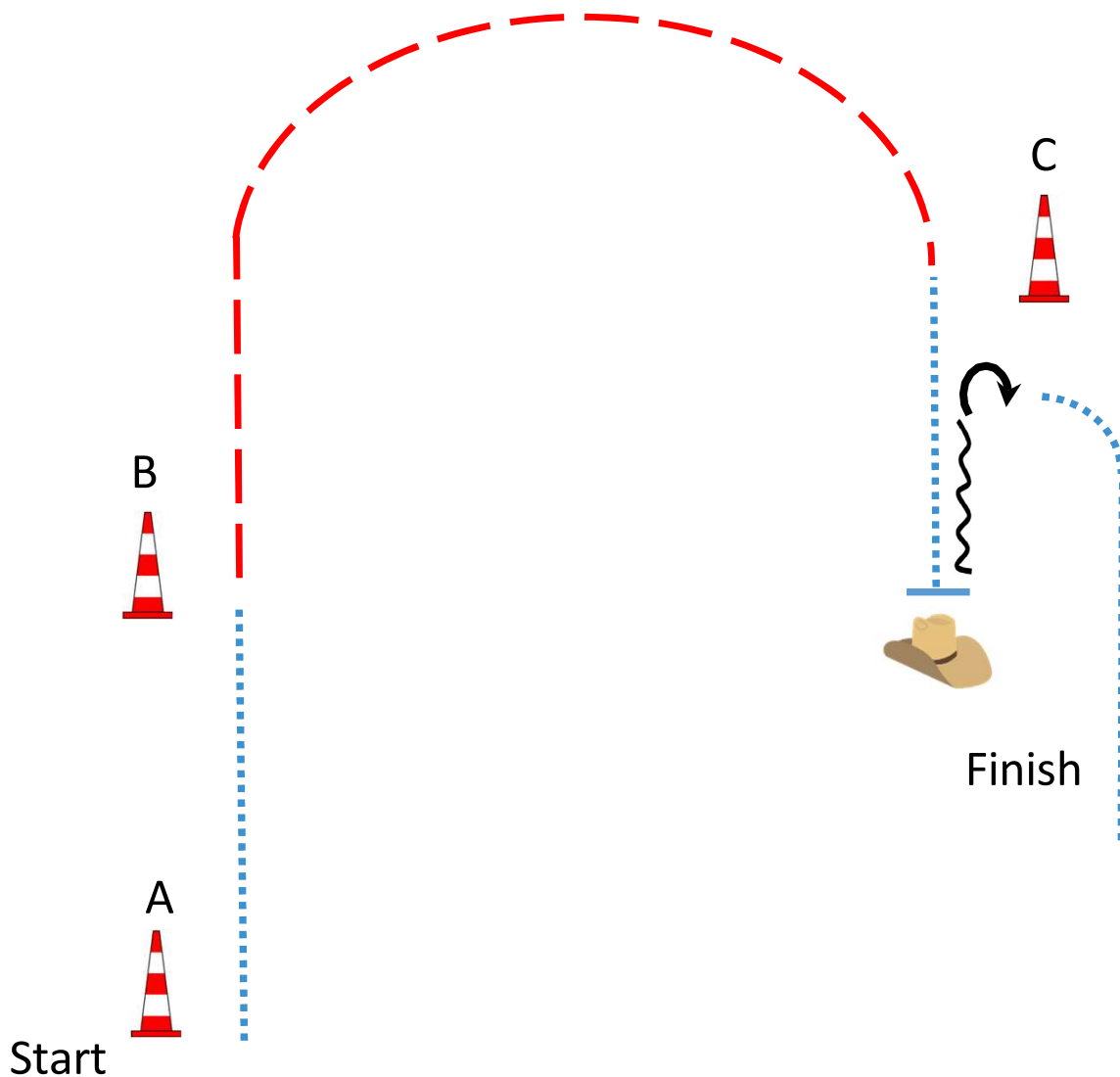
1. Walk A to B
2. Jog B to C
3. Walk to judge, stop
4. Set up for inspection
5. Back Up 1 horselenght
6. Turn 3/4 right
7. Walk past judge

Walk to exit

Bereit bei A

1. Schritt von A zu B
 2. Trab von B zu C
 3. Schritt zum Richter, Stop
 4. Aufstellen zur Inspektion durch den Richter
 5. Rückwärts 1 Pferdelänge
 6. Drehung 3/4 rechts
 7. Schritt bis nach dem Richter
- Schritt zum Ausgang

LK 4/5 Showmanship at Halter



Be ready at A

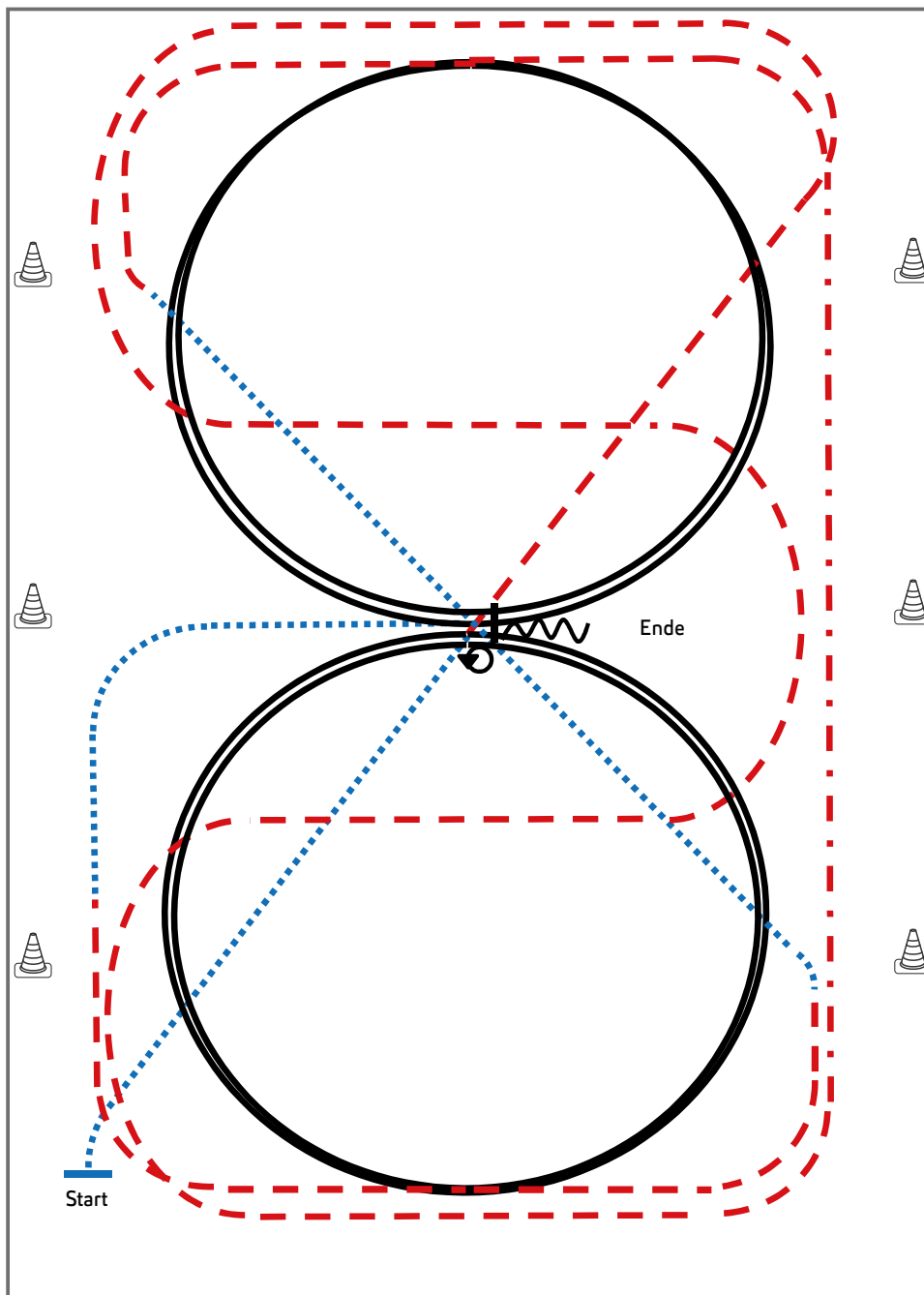
1. Walk A to B
2. Jog B to C
3. Walk to judge, stop
4. Set up for inspection
5. Back Up 1 horselenght
6. Turn 3/4 right
7. Walk past judge

Walk to exit

Bereit bei A

1. Schritt von A zu B
 2. Trab von B zu C
 3. Schritt zum Richter, Stop
 4. Aufstellen zur Inspektion durch den Richter
 5. Rückwärts 1 Pferdelänge
 6. Drehung 3/4 rechts
 7. Schritt bis nach dem Richter
- Schritt zum Ausgang

Jungferde Basis Pattern 3 (4j.)

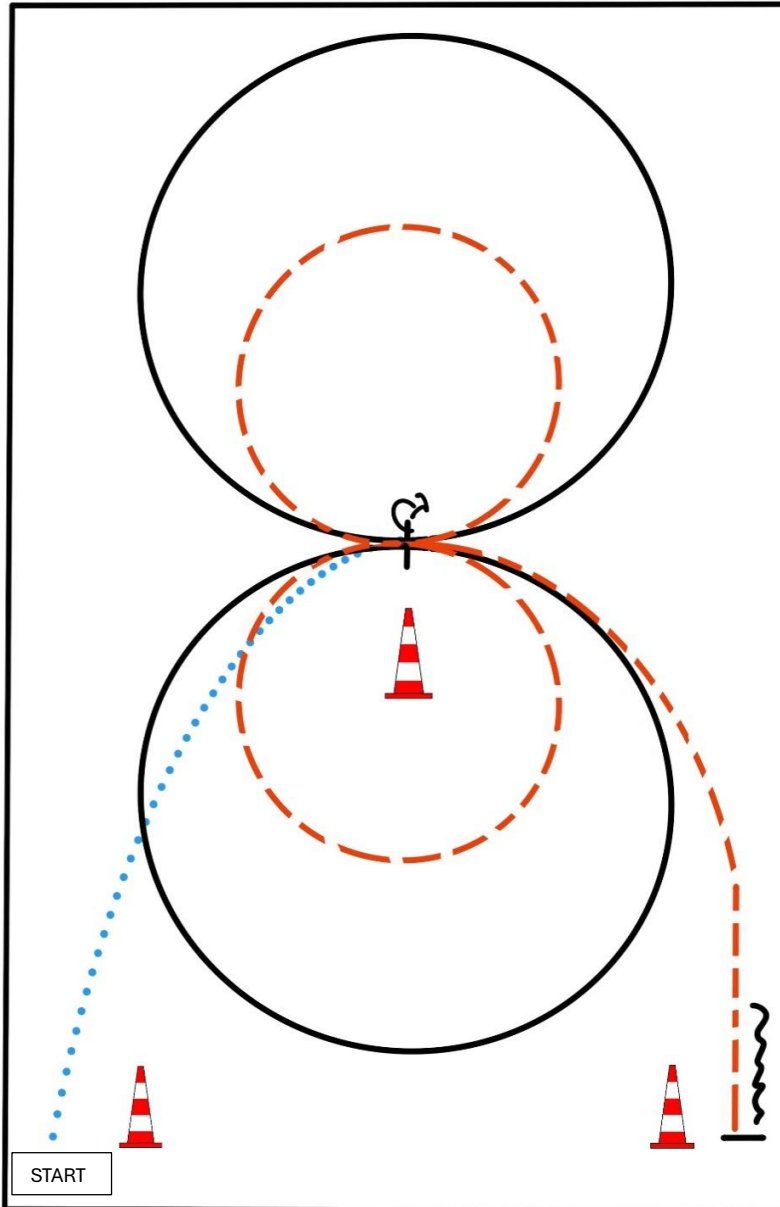


Jungferde

- 1) Schritt durch die ganze Bahn
- 2) Bei X Trab, Schlangenlinien durch die Bahn drei Bögen
- 3) An der langen Seite Tritte verlängern
- 4) Mitte der kurzen Seite 2 Zirkel Linksgalopp, Mitte der kurzen Seite Trab
- 5) Im Schritt durch die ganze Bahn wechseln, vor Erreichen des Hufschlags Trab
- 6) Mitte der kurzen Seite 2 Zirkel Rechtsgalopp
- 7) Mitte der kurzen Seite Trab, Schritt, Mitte der langen Seite abwenden, bei X anhalten
- 8) HHW 540° rechts oder links
- 9) Eine Pferdelänge rückwärtsrichten

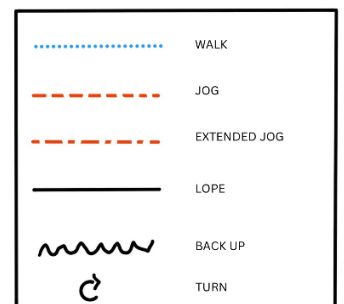
Legende:	
Schritt
Trab	- - - - -
Galopp	—————
Wechselzone	
Rückwärts	~~~~~

Pattern Western Horsemanship #1 - LK 4-5

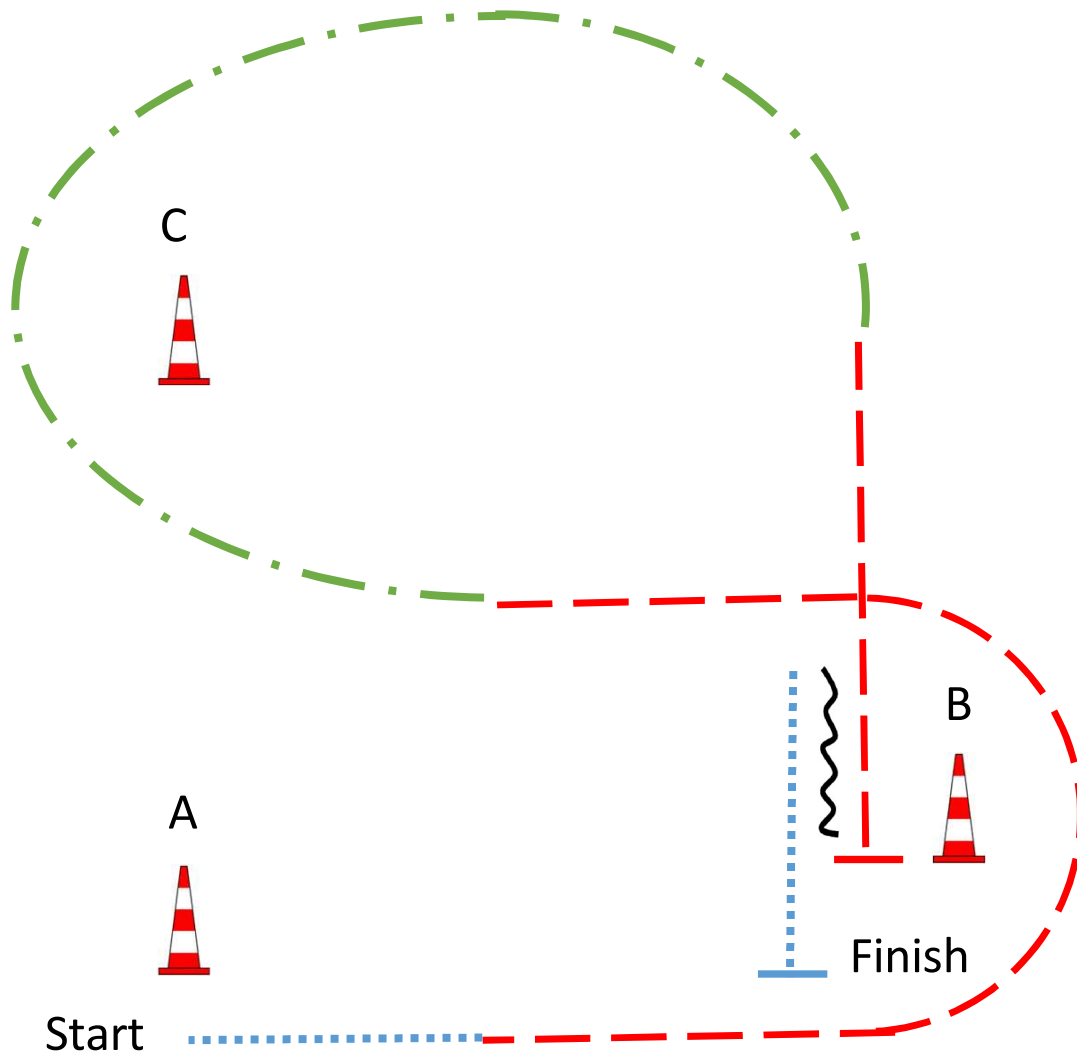


BE READY AT MARKER

- 1) WALK, STOP
- 2) TURN 360° LEFT OR RIGHT
- 3) JOG SMALL CIRCLE LEFT
- 4) LOPE (LL) CIRCLE LEFT
- 5) JOG SMALL CIRCLE RIGHT
- 6) LOPE (RL) CIRCLE RIGHT
- 7) JOG
- 8) STOP, BACK UP



Walk Trot Western Horsemanship



Be ready at A

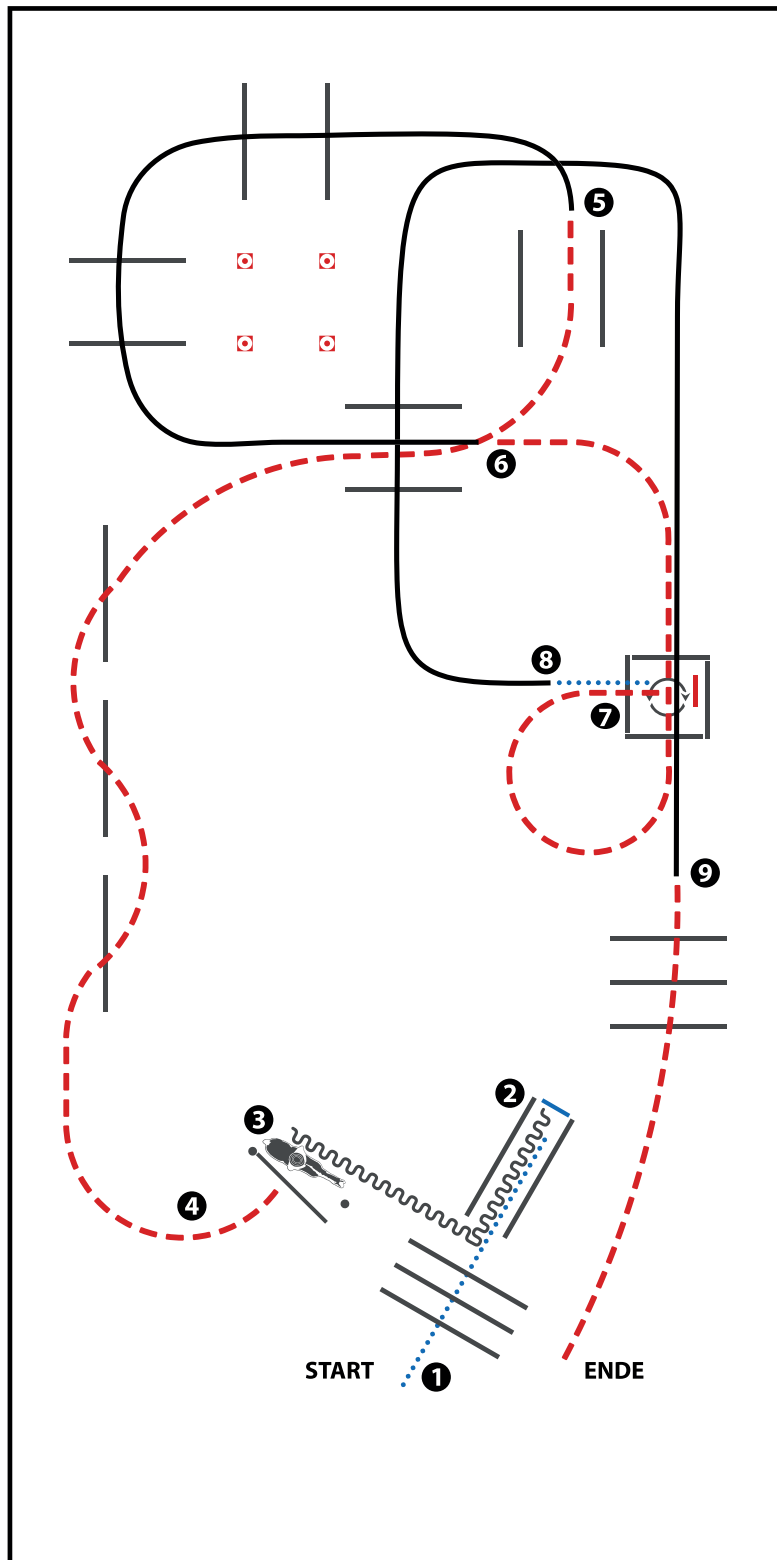
1. Walk 2 horselength
 2. Jog around B
 3. Extended jog around C
 4. Jog, stop at B
 5. Back Up 2 horselengths
 6. Walk, stop even with A
- Walk to exit

Bereit bei A

1. Schritt 2 Pferdelängen
 2. Trab um B
 3. Verstärkter Trab um C
 4. Trab, Stop bei B
 5. Rückwärts 2 Pferdelängen
 6. Schritt, Stop auf Höhe A
- Schritt zum Ausgang

LK 1/2A Trail

Trail-Set 5 #1 LK 2/1 C Turnier Arenagröße 20 x 40 m



(Erhöhungen optional)

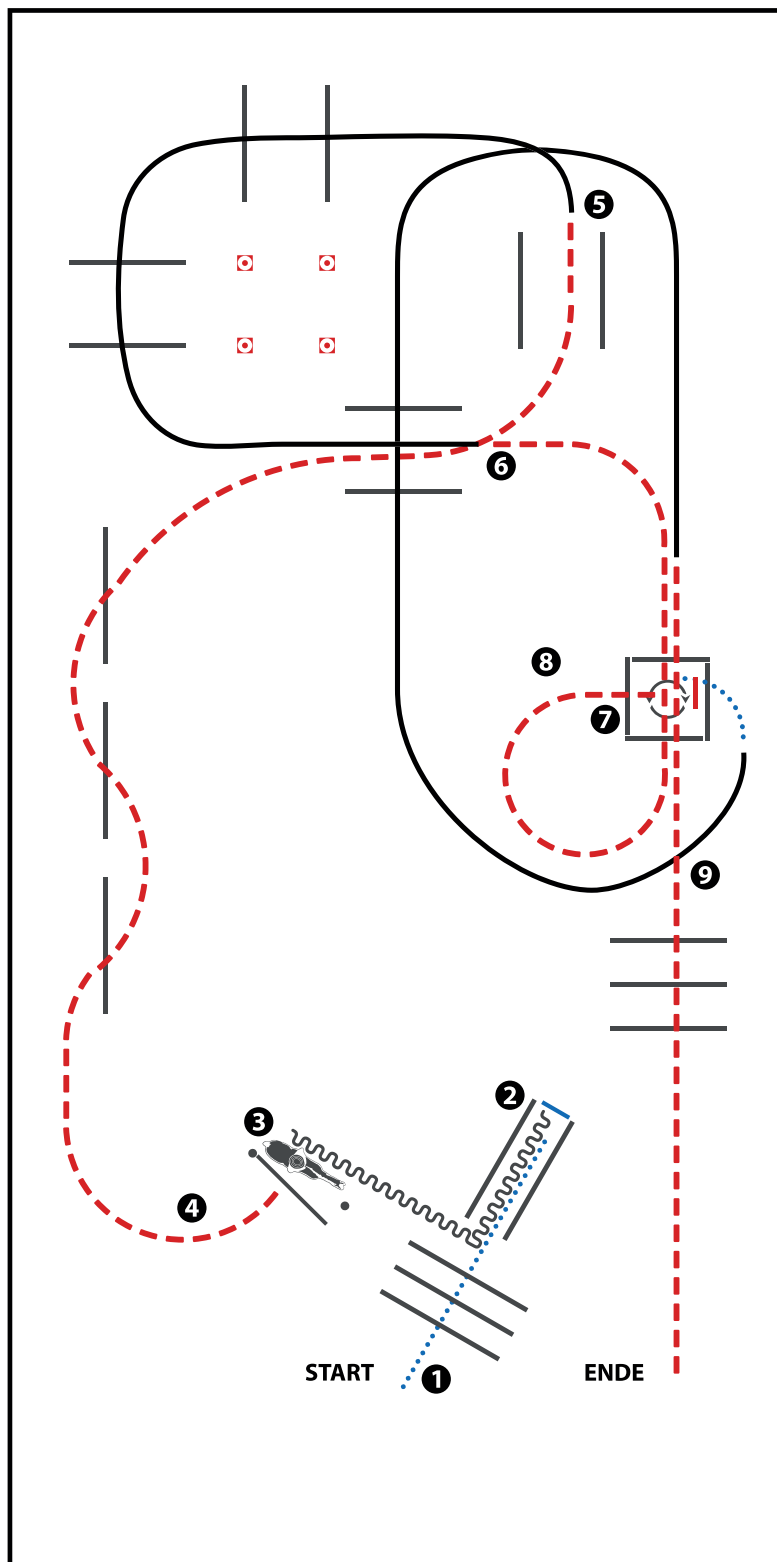
- 1) WALK OVER, WALK INTO CHUTE, STOP
- 2) BACK UP
- 3) GATE
- 4) JOG OVER
- 5) LOPE OVER (LL)
- 6) JOG OVER, JOG INTO BOX, STOP
- 7) 540° TURN EITHER WAY (LEFT OR RIGHT), WALK OUT
- 8) LOPE OVER (RL)
- 9) JOG OVER

WALK (SCHRITT)	
EXTENDED WALK	
JOG/TROT (TRAB)	
EXTENDED TROT	
LOPE (GALOPP)	
EXTENDED LOPE	
BACK UP (RÜCKWÄRTS)	
LEAD CHANGE SIMPLE OR FLYING (GALOPPWECHSEL EINFACH ODER FLIEGEND)	
TURN (DREHUNG)	

ERSTE WESTERNREITER UNION PFERDESPORTVERBAND WESTERREITEN

LK 1-3B Trail

Trail-Set 5 #2 LK 3 C Turnier Arenagröße 20 x 40 m



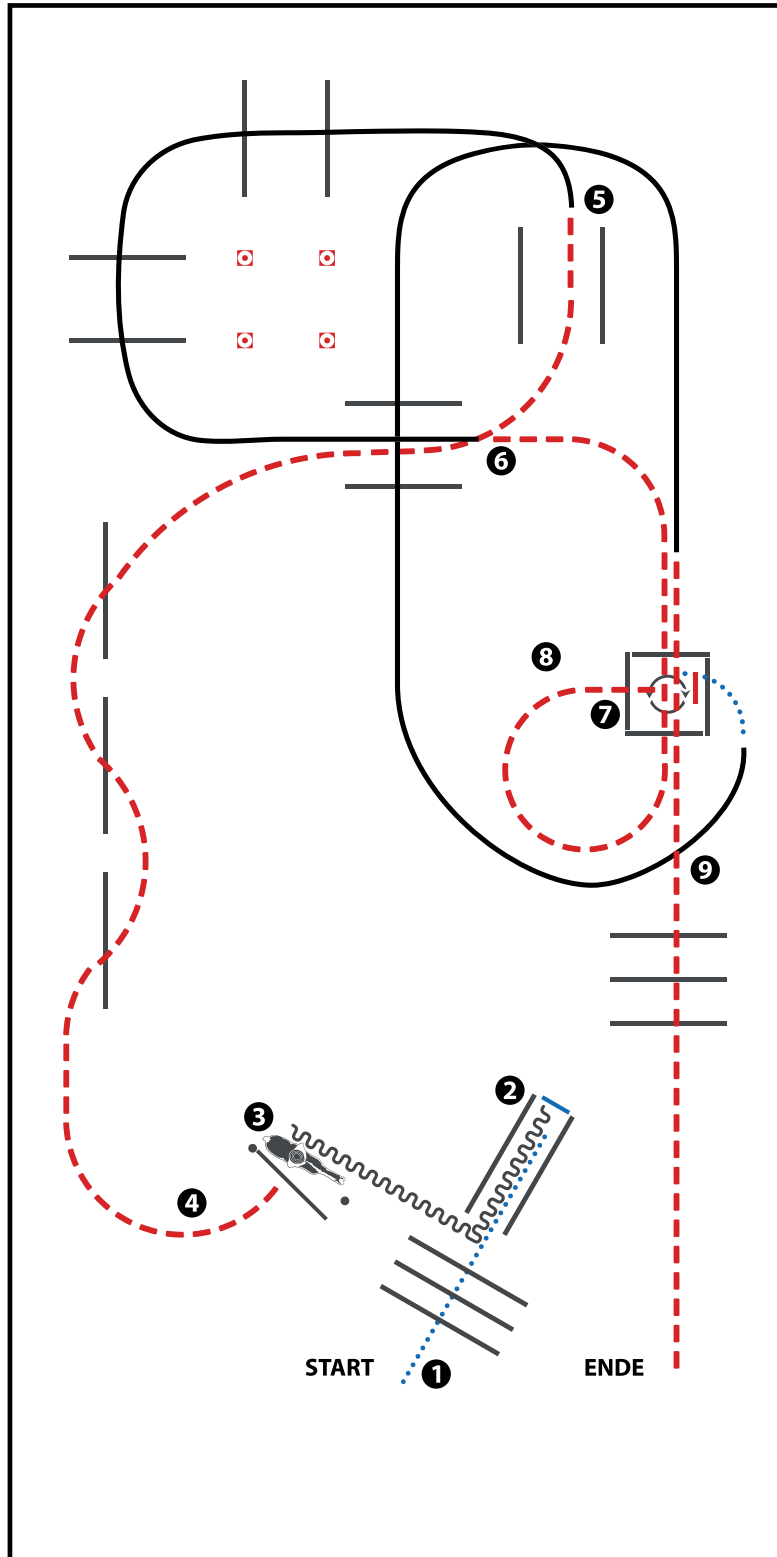
(Erhöhungen optional)

- 1) WALK OVER, WALK INTO CHUTE, STOP
- 2) BACK UP
- 3) GATE
- 4) JOG OVER
- 5) LOPE OVER (LL)
- 6) JOG OVER, JOG INTO BOX, STOP
- 7) 360° TURN EITHER WAY (LEFT OR RIGHT), WALK OUT
- 8) LOPE OVER (RL)
- 9) JOG OVER

WALK (SCHRITT)
EXTENDED WALK
JOG/TROT (TRAB)	-----
EXTENDED TROT	-----
LOPE (GALOPP)	-----
EXTENDED LOPE	-----
BACK UP (RÜCKWÄRTS)	~~~~~
LEAD CHANGE SIMPLE OR FLYING (GALOPPWECHSEL EINFACH ODER FLIEGEND)	-----
TURN (DREHUNG)	⤵
<small>ERSTE WESTERNREITER UNION PFERDESPORTVERBAND WESTERREITEN</small>	

LK 3A Trail

Trail-Set 5 #2 LK 3 C Turnier Arenagröße 20 x 40 m



(Erhöhungen optional)

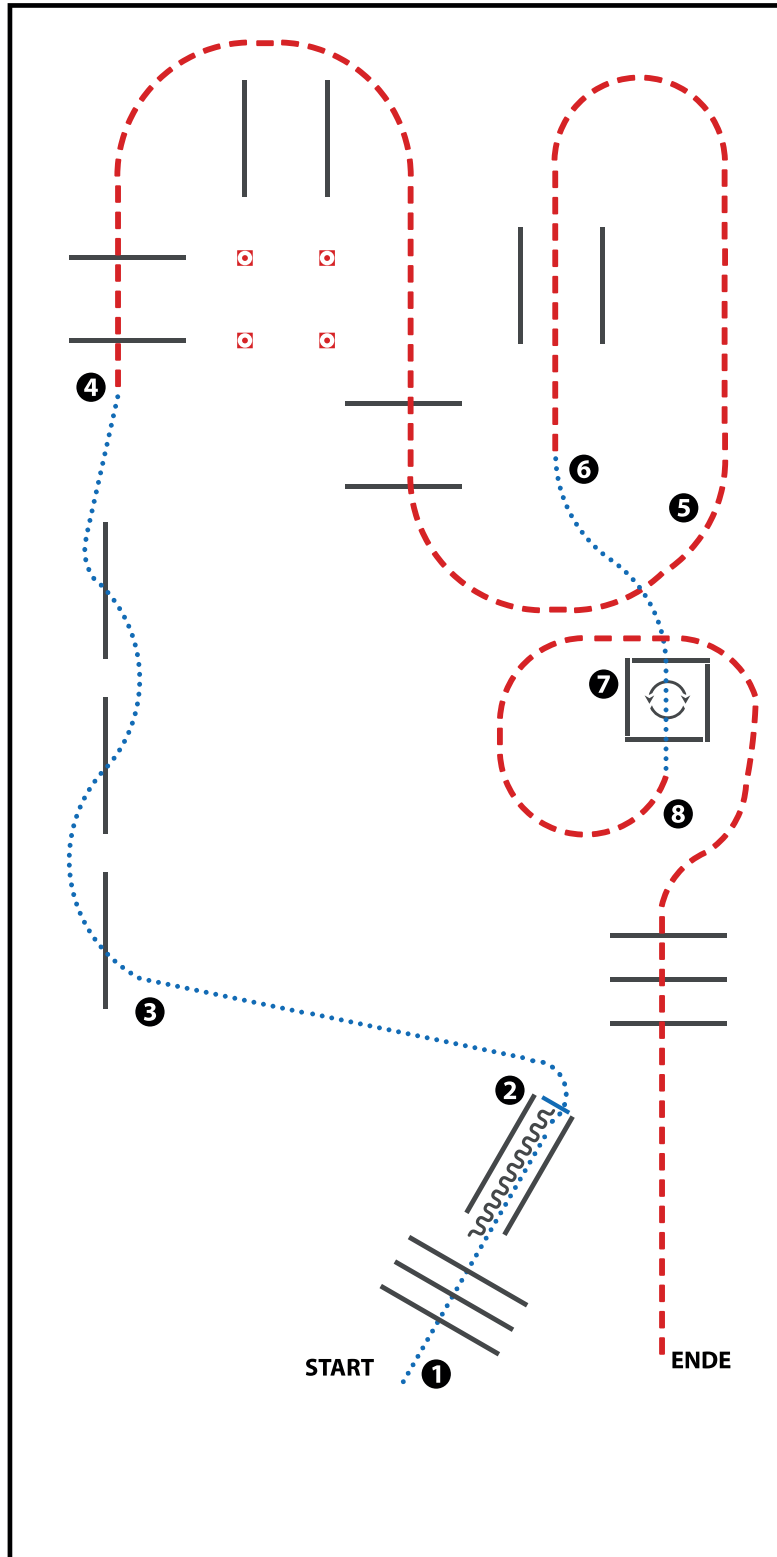
- 1) WALK OVER, WALK INTO CHUTE, STOP
- 2) BACK UP
- 3) GATE
- 4) JOG OVER
- 5) LOPE OVER (LL)
- 6) JOG OVER, JOG INTO BOX, STOP
- 7) 360° TURN EITHER WAY (LEFT OR RIGHT), WALK OUT
- 8) LOPE OVER (RL)
- 9) JOG OVER

WALK (SCHRITT)
EXTENDED WALK
JOG/TROT (TRAB)	-----
EXTENDED TROT	-----
LOPE (GALOPP)	-----
EXTENDED LOPE	-----
BACK UP (RÜCKWÄRTS)	~~~~~
LEAD CHANGE SIMPLE OR FLYING (GALOPPWECHSEL EINFACH ODER FLIEGEND)	=====
TURN (DREHUNG)	⤵

ERSTE WESTERNREITER UNION PFERDESPORTVERBAND WESTERREITEN

Trail in Hand LK 1-5

Trail-Set 5 #4 WT C Turnier Arenagröße 20 x 40 m



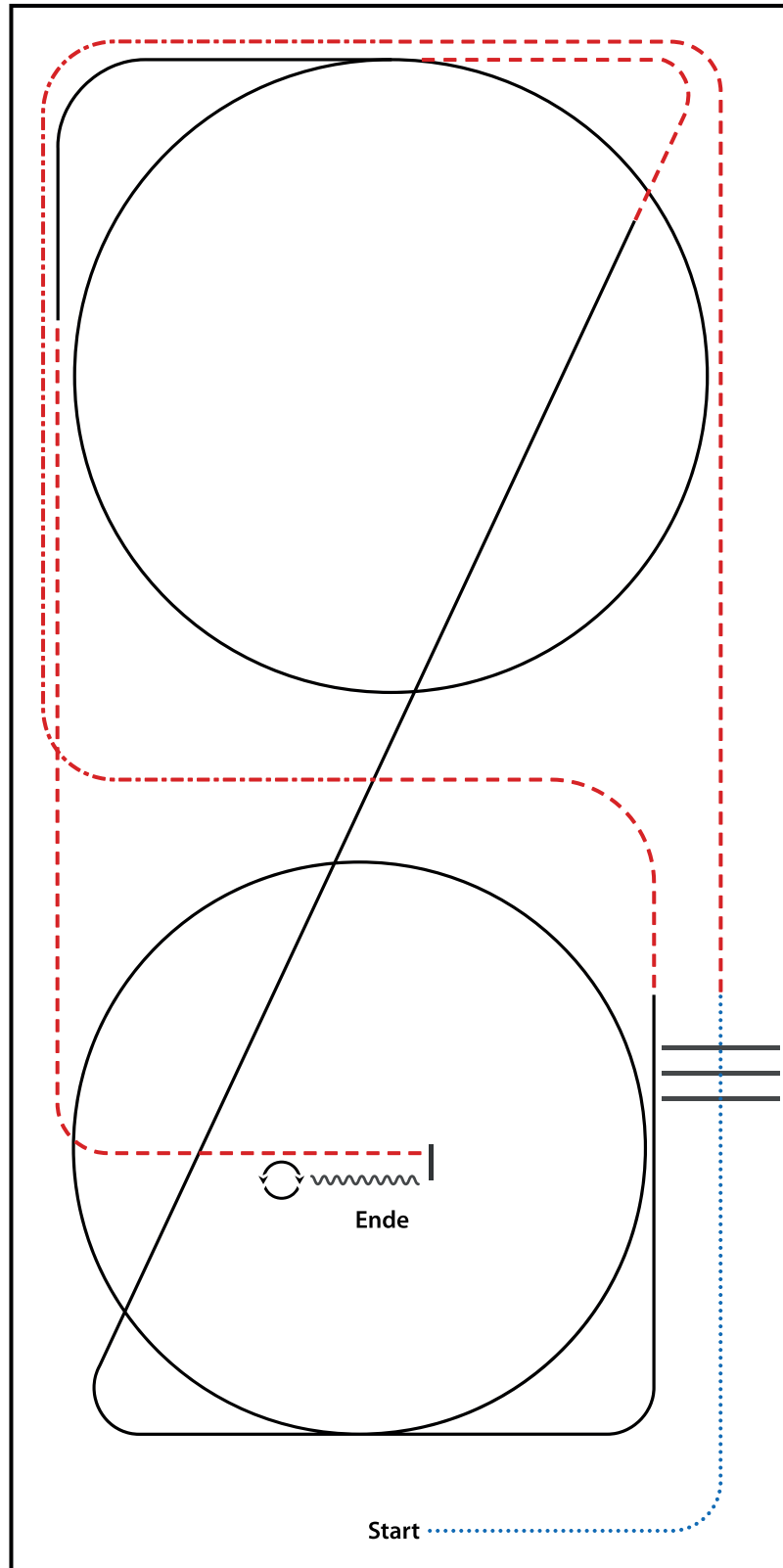
(Erhöhungen optional)

- 1) WALK OVER, WALK INTO CHUTE, STOP (Schrittstangen, im Schritt in die Gasse, Anhalten)
- 2) BACK UP (Rückwärts)
- 3) WALK OVER (Schrittstangen)
- 4) JOG OVER (Trabstangen)
- 5) JOG (Trab)
- 6) WALK INTO BOX (im Schritt in die Box)
- 7) 360° TURN EITHER WAY (LEFT OR RIGHT), WALK OUT (360° Wendung links oder rechts, im Schritt aus der Box)
- 8) JOG OVER (Trabstangen)

WALK (SCHRITT)	
EXTENDED WALK	
JOG/TROT (TRAB)	
EXTENDED TROT	
LOPE (GALOPP)	
EXTENDED LOPE	
BACK UP (RÜCKWÄRTS)	
LEAD CHANGE SIMPLE OR FLYING (GALOPPWECHSEL EINFACH ODER FLIEGEND)	
TURN (DREHUNG)	

ERSTE WESTERNREITER UNION PFERDESPORTVERBAND WESTERREITEN

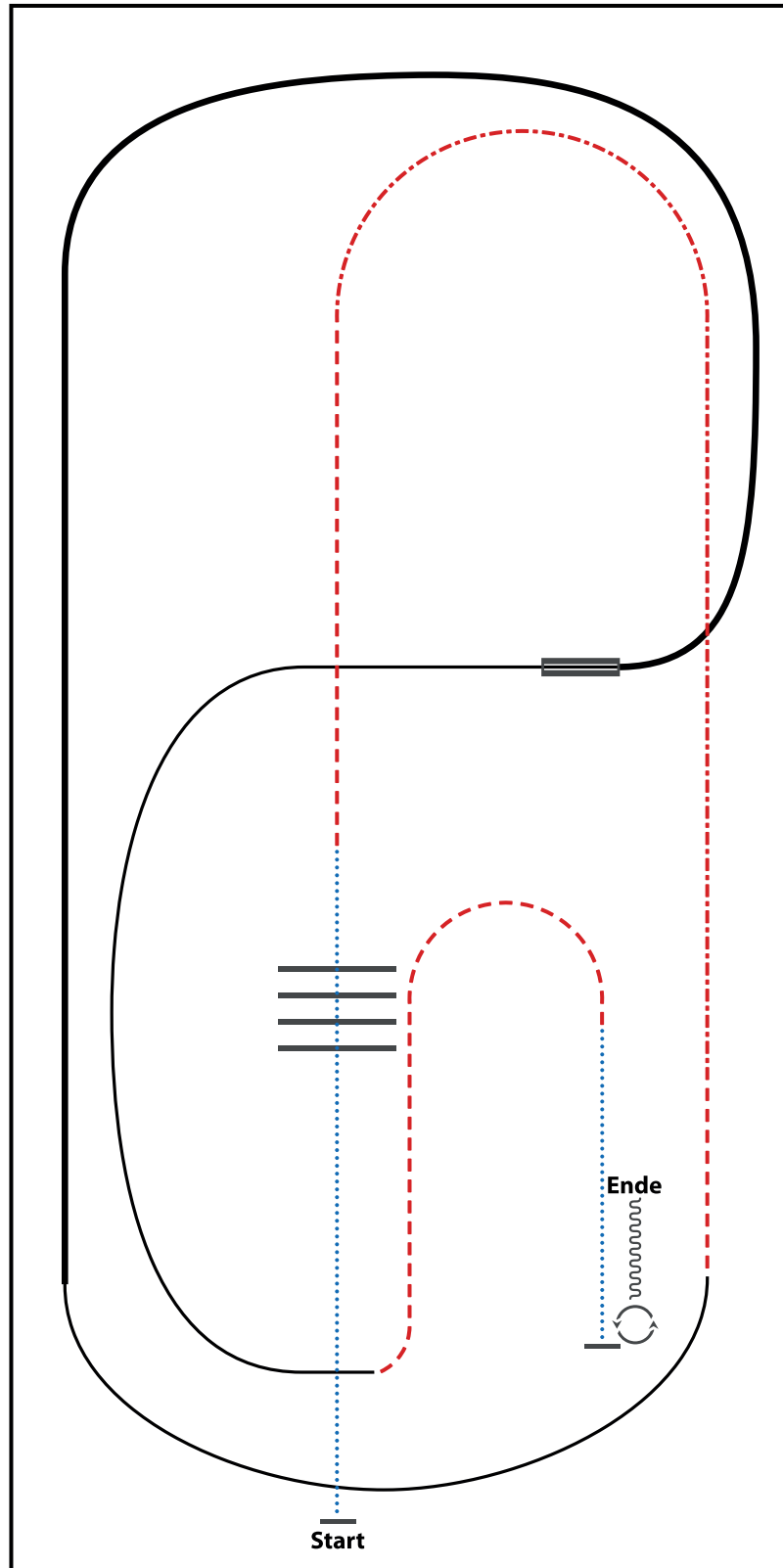
LK 4/5 Ranch Riding



- 1) WALK,
- 2) WALK OVER, WALK
- 3) TROT
- 4) EXTENDED TROT CORNERS, TROT
- 5) LOPE (RL) CIRCLE, LOPE
- 6) TROT
- 7) LOPE (LL) CIRCLE
- 8) TROT
- 9) STOP, BACK UP
- 10) 360° TURN (LEFT OR RIGHT)

WALK (SCHRITT)	
EXTENDED WALK	
JOG/TROT (TRAB)	
EXTENDED TROT	
LOPE (GALOPP)	
EXTENDED LOPE	
BACK UP (RÜCKWÄRTS)	
LEAD CHANGE (GALOPPWECHSEL)	
TURN (DREHUNG)	

LK 3A Ranch Riding

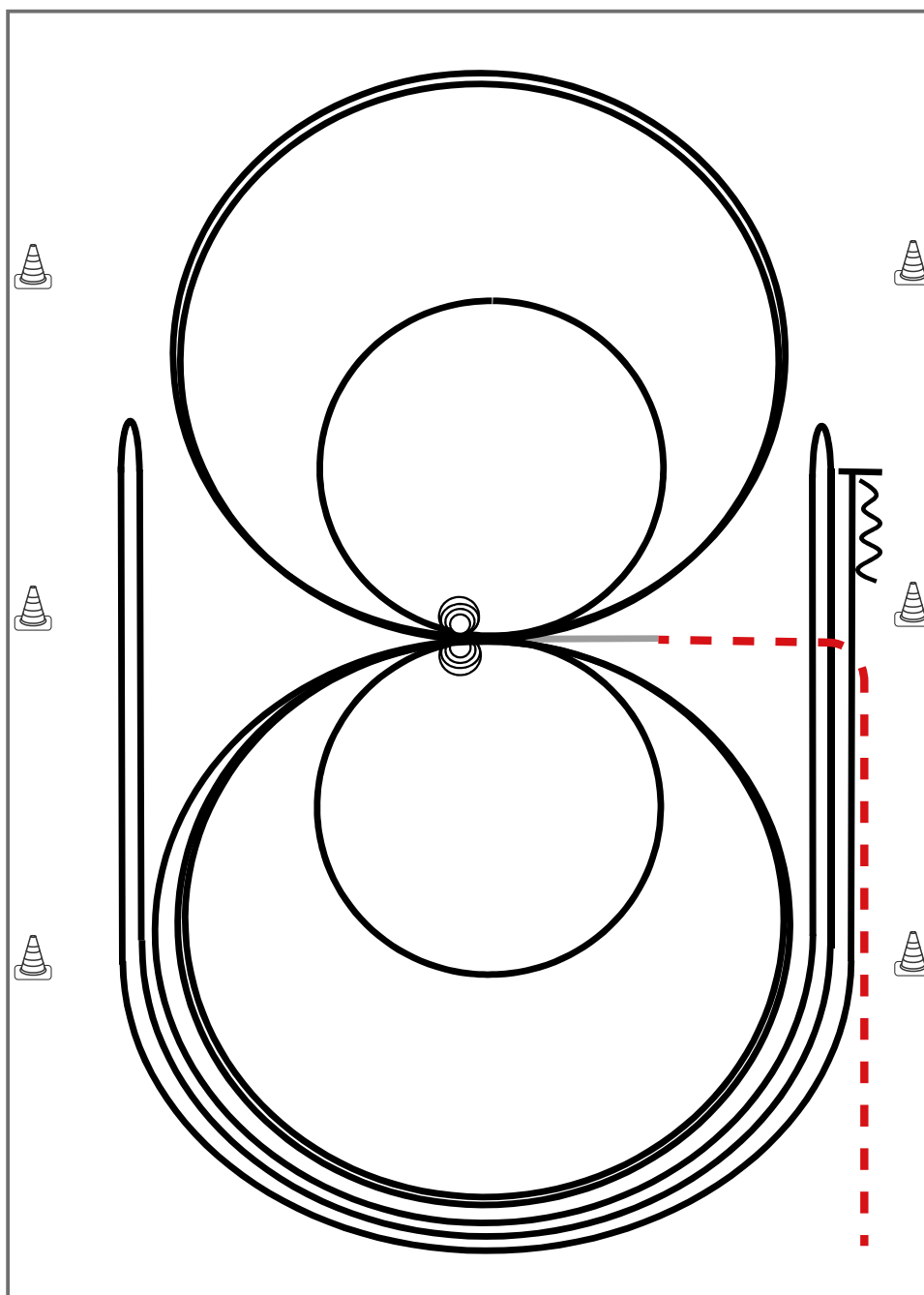


- 1) WALK OVER
- 2) TROT
- 3) EXTENDED TROT, TROT
- 4) LOPE (RL)
- 5) EXTENDED LOPE (RL)
- 6) LEADCHANGE (SIMPLE OR FLYING)
- 7) LOPE (LL)
- 8) TROT
- 9) WALK
- 10) STOP, 360° TURNS (EACH DIRECTION)
- 11) BACK UP

WALK (SCHRITT)	
EXTENDED WALK	
JOG/TROT (TRAB)	
EXTENDED TROT	
LOPE (GALOPP)	
EXTENDED LOPE	
BACK UP (RÜCKWÄRTS)	
LEAD CHANGE (GALOPPWECHSEL)	
TURN (DREHUNG)	

Reining Pattern 13

Reining



Im Trab zur Mitte der Bahn. Beginn der Aufgabe aus dem Schritt oder aus dem Stand.

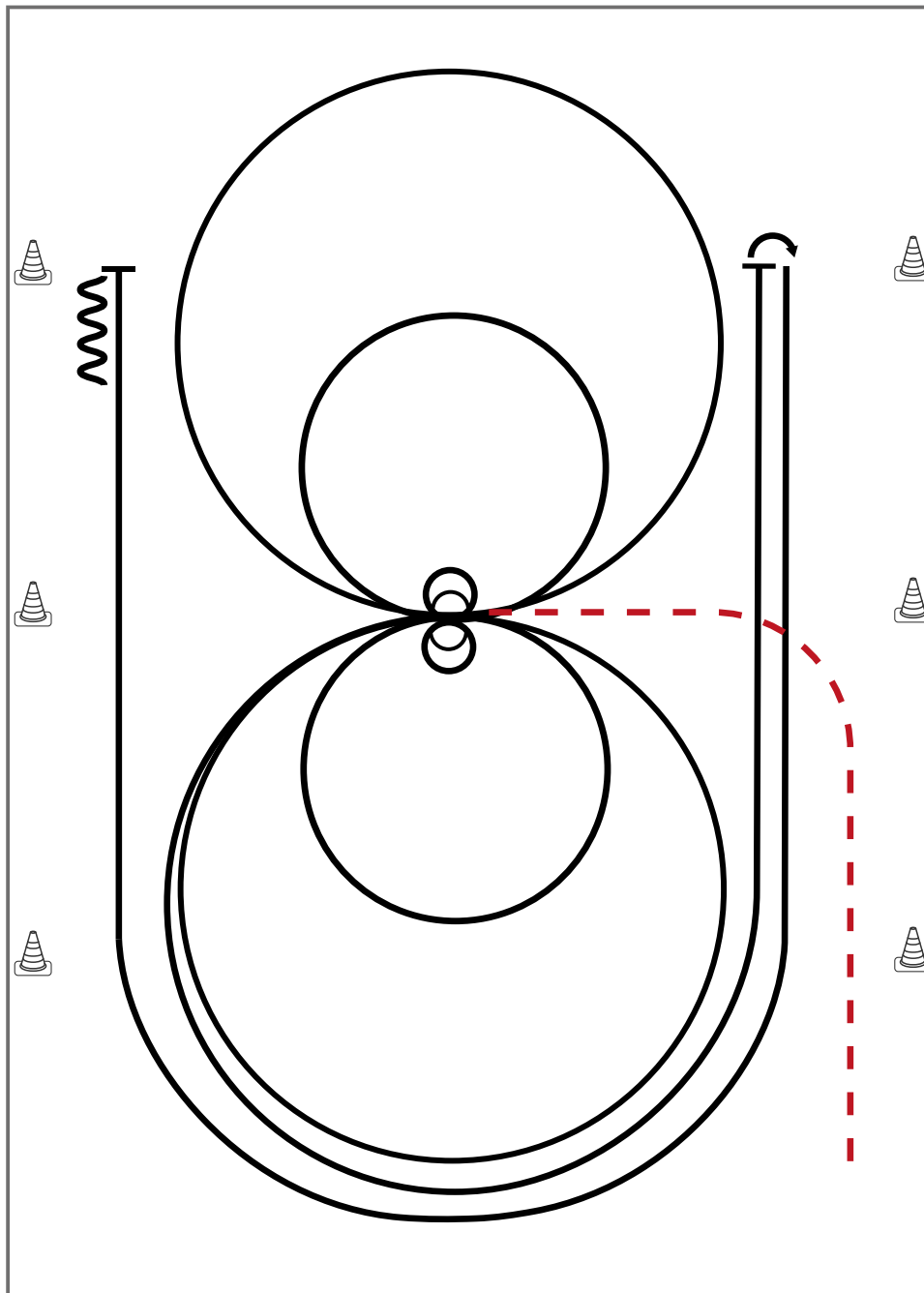
- 1) 2 Zirkel Galopp (**links**), 1. groß und schnell, **2. klein** und langsam, Stop bei X
 - 2) 4 Spins **links**, Verharren
 - 3) 2 Zirkel Galopp (**rechts**), 1. groß und schnell, **2. klein** und langsam, Stop bei X
 - 4) 4 Spins **rechts**, Verharren
 - 5) 1 Zirkel Galopp (**links**) groß und schnell, Galoppwechsel bei X, 1 Zirkel Galopp (**rechts**) groß und schnell, Galoppwechsel bei X (figure 8)
 - 6) Galopp (**links**) auf dem Zirkel, der nicht geschlossen wird, Run Down entlang der langen Seite, Sliding Stop mind. 6,00 m von der Bande entfernt hinter dem **Mittelmarker**, Rollback **rechts**, kein Verharren
 - 7) Galopp (**rechts**) auf dem Zirkel, der nicht geschlossen wird, Run Down entlang der langen Seite, Sliding Stop mind. 6,00 m von der Bande entfernt hinter dem **Mittelmarker**, Rollback **links**, kein Verharren
 - 8) Galopp (**links**) auf dem Zirkel, der nicht geschlossen wird, Run Down entlang der langen Seite, Sliding Stop mind. 6,00 m von der Bande entfernt hinter dem **Mittelmarker**, Rückwärtsrichten mind. 3,00 m, Verharren
- Der Reiter muss das Kopfstück zur Gebisskontrolle vor dem Richter abnehmen.

Trab	-----
Galopp	—————
Rückwärts	~~~~~

LK 4 Reining

Erste Westernreiter Union
Deutschland e.V.

Reining Pattern 18 (nur für LK 4)



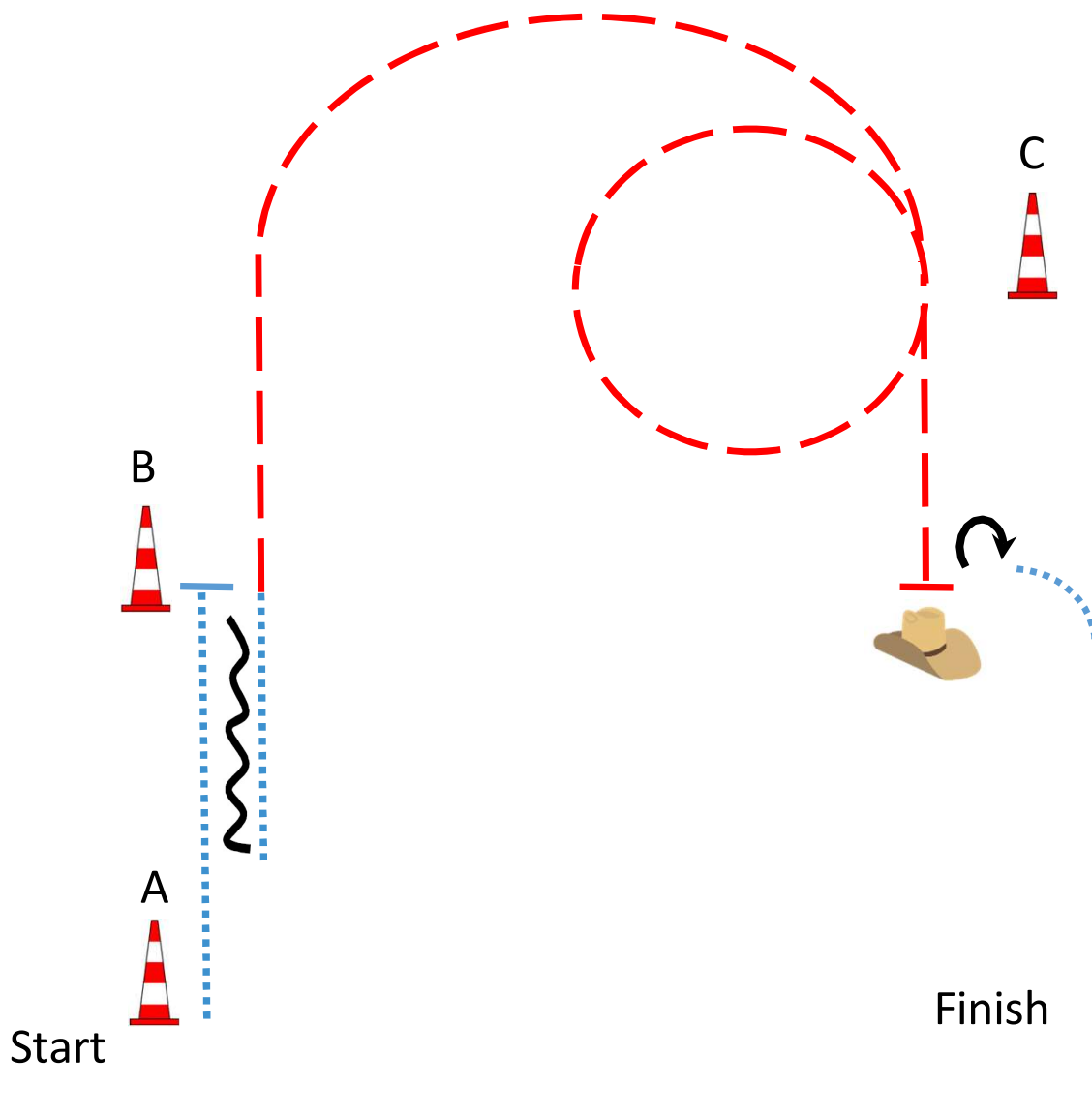
Im Trab zur Mitte der Bahn. Beginn der Aufgabe aus dem Schritt oder Stand

- 1) 2 Spins **rechts**, verharren
- 2) 2 Zirkel **rechts**, 1. groß und schnell, 2. klein und langsam, Stop bei X, verharren
- 3) 2 Spins **links**, verharren
- 4) 2 Zirkel **links**, 1. groß und schnell, **2. klein** und langsam
- 5) Galopp (**links**) auf dem Zirkel, der nicht geschlossen wird, Run Down entlang der langen Seite, Stop mind. 6,00m von der Bande entfernt hinter dem **Mittelmarker**, Rollback **rechts**, kein Verharren
- 6) Galopp (**rechts**) auf dem Zirkel, der nicht geschlossen wird, Run Down entlang der langen Seite, Stop mind. 6,00m von der Bande entfernt hinter dem **Mittelmarker**, Rückwärtsrichten mind. 3,00m, Verharren

Trab	-----
Galopp	—————
Rückwärts	~~~~~

Der Reiter muss das Kopfstück zur Gebisskontrolle vor dem Richter abnehmen.

LK 3 Showmanship at Halter



Be ready at A

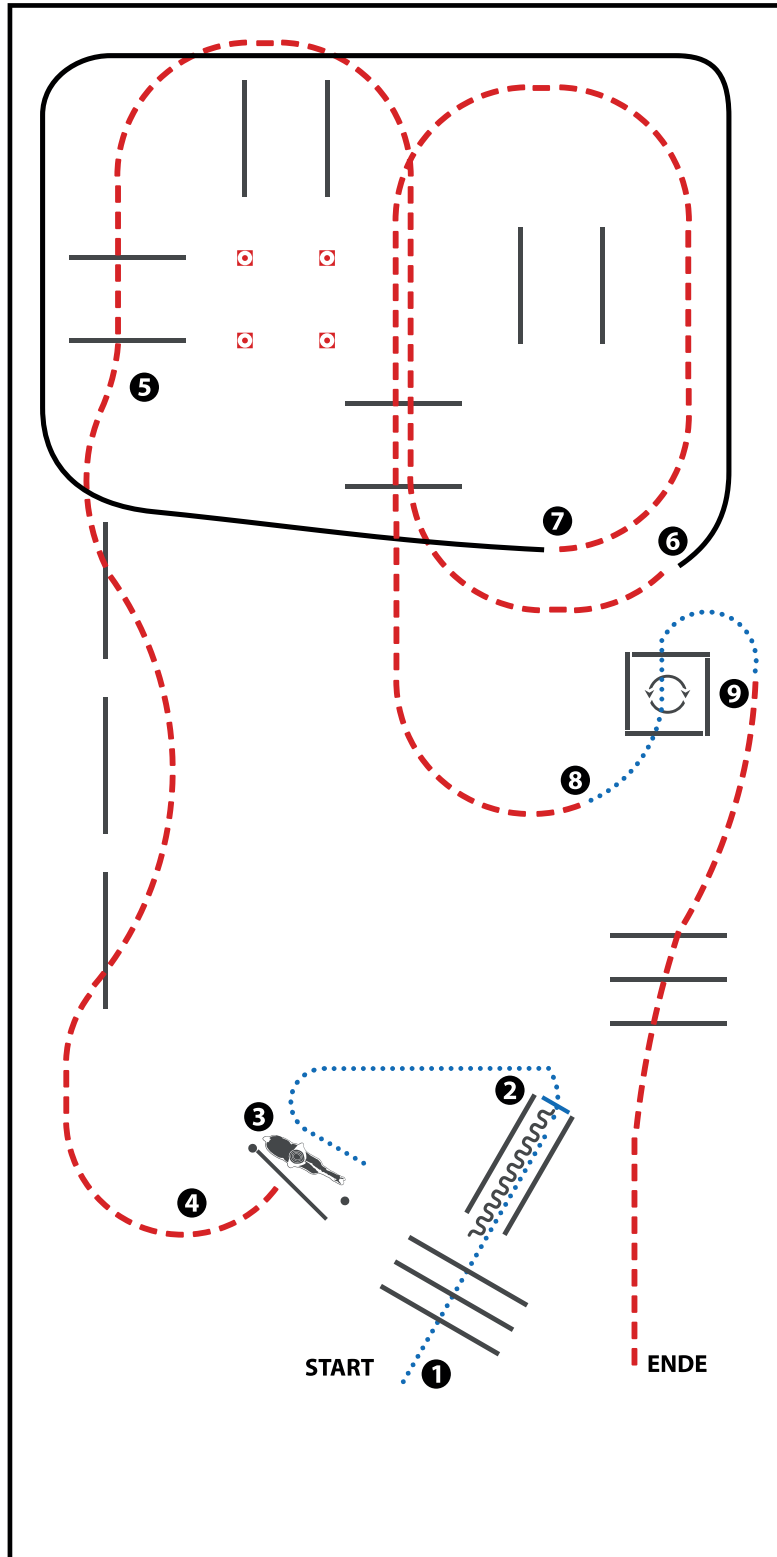
1. Walk A to B, stop
 2. Back up 2 horselength, walk
 3. Jog at B to C
 4. Jog circle at C and to judge, stop
 5. Set up for inspection
 6. Turn 3/4 right
 7. Walk past A
- Walk to exit

Bereit bei A

1. Schritt von A zu B, Stop
 2. Rückwärts 2 Pferdelängen, Schritt
 3. Trab von B zu C
 4. Trab Volte bei C, Trab zum Richter, Stop
 5. Aufstellen zur Inspektion durch den Richter
 6. Drehung 3/4 rechts
 7. Schritt bis nach A
- Schritt zum Ausgang

LK 4/5 Trail

Trail-Set 5 #3 LK 4/5 C Turnier Arenagröße 20 x 40 m



(Erhöhungen optional)

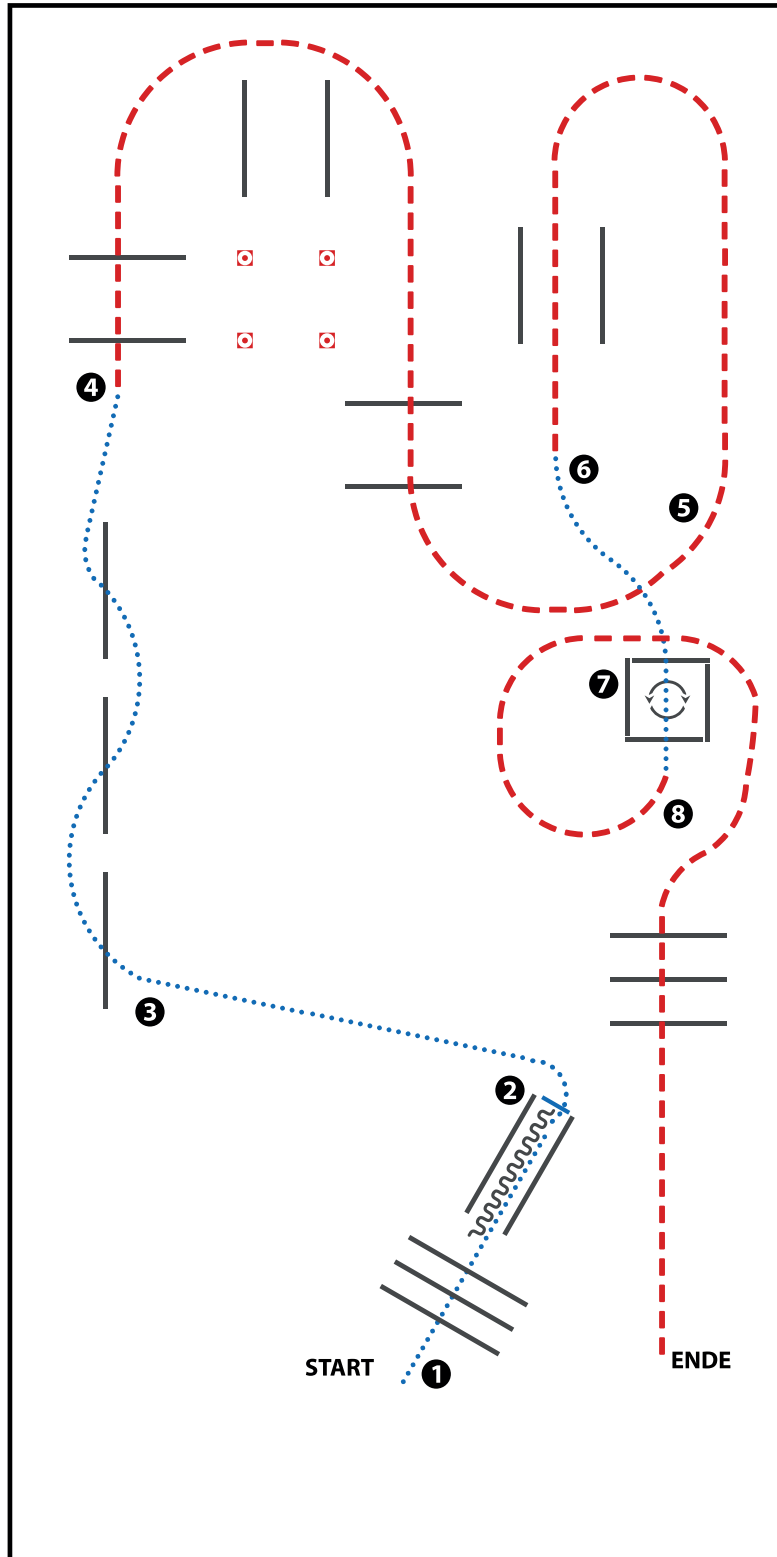
- 1) WALK OVER, WALK INTO CHUTE, STOP
- 2) BACK UP
- 3) WALK OUT, GATE
- 4) JOG OVER
- 5) JOG OVER
- 6) LOPE (LL)
- 7) JOG OVER
- 8) WALK INTO BOX, 360° TURN EITHER WAY (LEFT OR RIGHT), WALK OUT
- 9) JOG OVER

WALK (SCHRITT)	
EXTENDED WALK	
JOG/TROT (TRAB)	
EXTENDED TROT	
LOPE (GALOPP)	
EXTENDED LOPE	
BACK UP (RÜCKWÄRTS)	
LEAD CHANGE SIMPLE OR FLYING (GALOPPWECHSEL EINFACH ODER FLIEGEND)	
TURN (DREHUNG)	

ERSTE WESTERNREITER UNION PFERDESPORTVERBAND WESTERREITEN

Walk Trot Trail

Trail-Set 5 #4 WT C Turnier Arenagröße 20 x 40 m



(Erhöhungen optional)

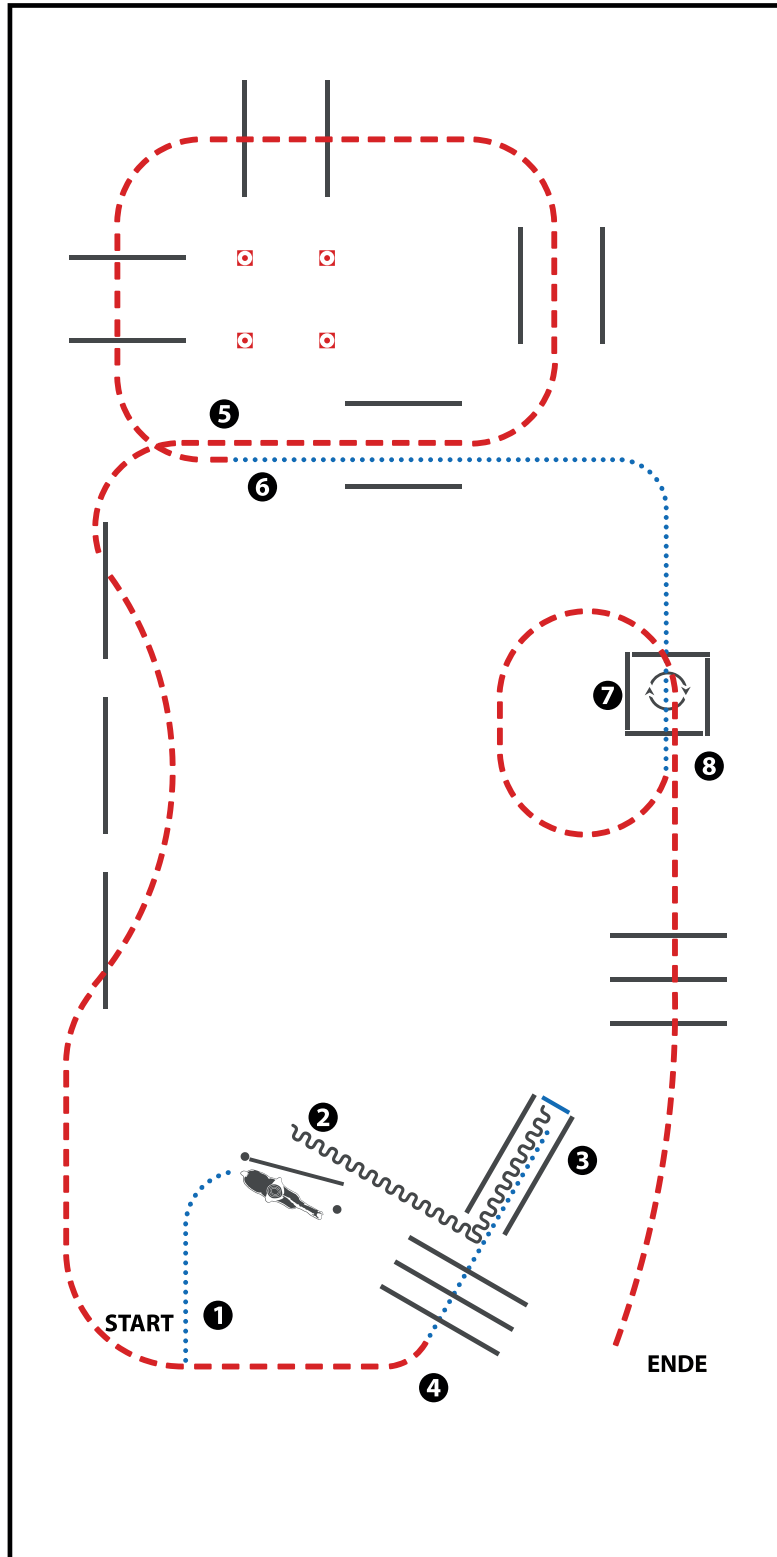
- 1) WALK OVER, WALK INTO CHUTE, STOP (Schrittstangen, im Schritt in die Gasse, Anhalten)
- 2) BACK UP (Rückwärts)
- 3) WALK OVER (Schrittstangen)
- 4) JOG OVER (Trabstangen)
- 5) JOG (Trab)
- 6) WALK INTO BOX (im Schritt in die Box)
- 7) 360° TURN EITHER WAY (LEFT OR RIGHT), WALK OUT (360° Wendung links oder rechts, im Schritt aus der Box)
- 8) JOG OVER (Trabstangen)

WALK (SCHRITT)	
EXTENDED WALK	
JOG/TROT (TRAB)	
EXTENDED TROT	
LOPE (GALOPP)	
EXTENDED LOPE	
BACK UP (RÜCKWÄRTS)	
LEAD CHANGE SIMPLE OR FLYING (GALOPPWECHSEL EINFACH ODER FLIEGEND)	
TURN (DREHUNG)	

ERSTE WESTERNREITER UNION PFERDESPORTVERBAND WESTERREITEN

Führzügel Trail

Trail-Set 5 #5 FZ, THiH C Turnier Arenagröße 20 x 40 m



(Erhöhungen optional)

- 1) WALK, GATE (Schritt, Tor)
- 2) BACK UP (Rückwärts)
- 3) WALK OVER (Schrittstangen)
- 4) JOG OVER (Trabstangen)
- 5) JOG OVER (Trabstangen)
- 6) WALK INTO BOX (im Schritt in die Box)
- 7) 360° TURN RIGHT, WALK OUT (360° Wendung rechts, Schritt aus der Box)
- 8) JOG OVER (Trabstangen)

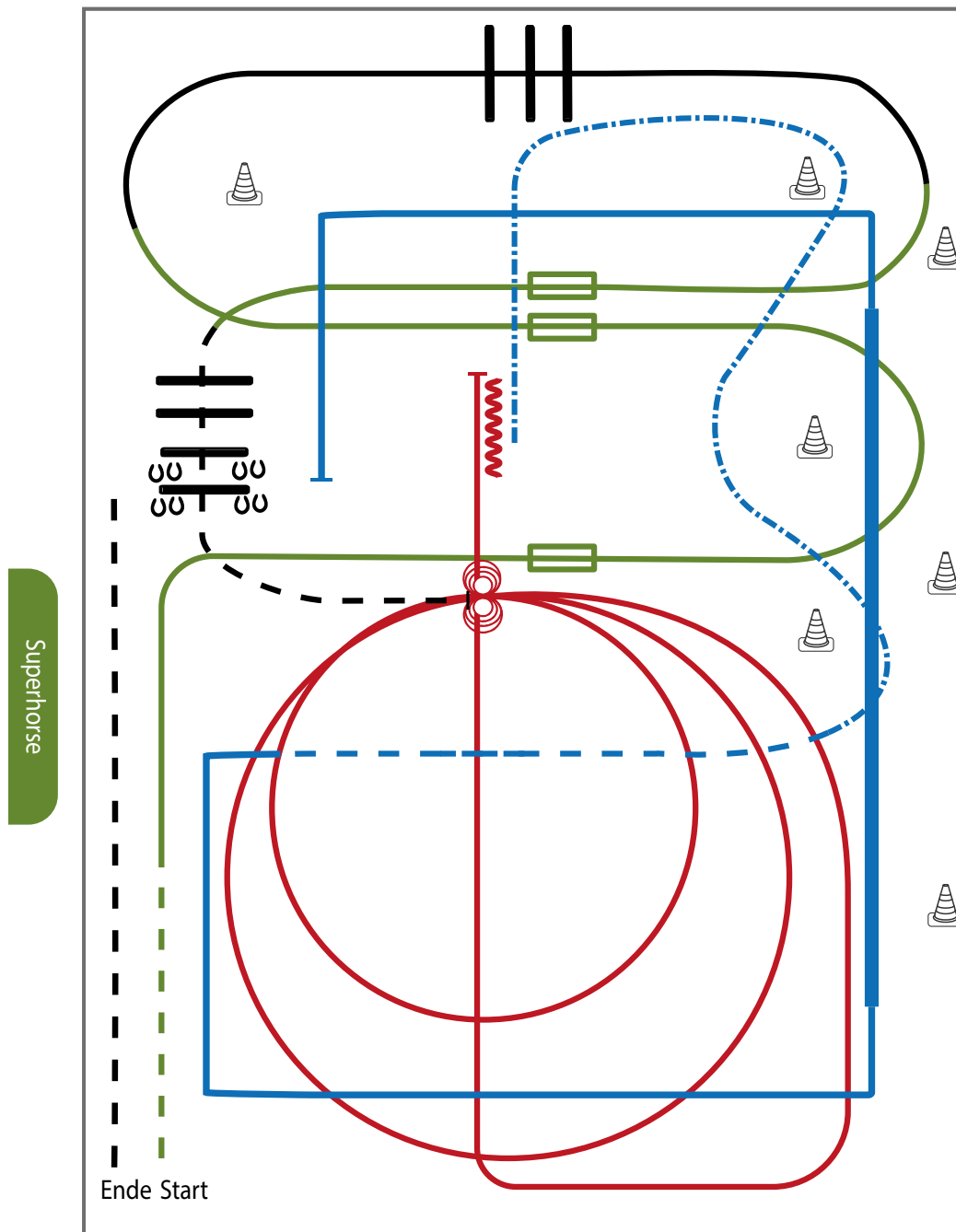
WALK (SCHRITT)	
EXTENDED WALK	
JOG/TROT (TRAB)	
EXTENDED TROT	
LOPE (GALOPP)	
EXTENDED LOPE	
BACK UP (RÜCKWÄRTS)	
LEAD CHANGE SIMPLE OR FLYING (GALOPPWECHSEL EINFACH ODER FLIEGEND)	
TURN (DREHUNG)	

ERSTE WESTERNREITER UNION PFERDESPORTVERBAND WESTERREITEN

LK 1B sen Superhorse

Erste Westernreiter Union
Deutschland e.V.

Superhorse Pattern 10 (empfohlen für Hallen oder Plätze ab 20x40m)



- 1) Trab, Übergang zum Rechtsgalopp, Galoppwechsel mit Seitenwechsel (WR)
- 2) Galoppwechsel mit Seitenwechsel (WR)
- 3) Lope over (TH)
- 4) Galoppwechsel mit Seitenwechsel (WR)
- 5) Jog over, Stop (TH)
- 6) 4 Spins links, 4 Spins rechts (RN)
- 7) 2 Zirkel Galopp (rechts), 1. groß und schnell, 2. klein und langsam (RN)
- 8) Galopp (rechts) auf dem Zirkel, der nicht geschlossen wird, Run Down auf der Mittellinie, Sliding Stop hinter dem Mittelmarker, Rückwärtsrichten mind. 3 m, verharren (RN)
- 9) Extended Trot (RR)
- 10) Trot (RR)
- 11) Lope corners LL, extended Lope, Lope, Stop (RR)
- 12) Siedepass right, jog out (TH)

Legende:

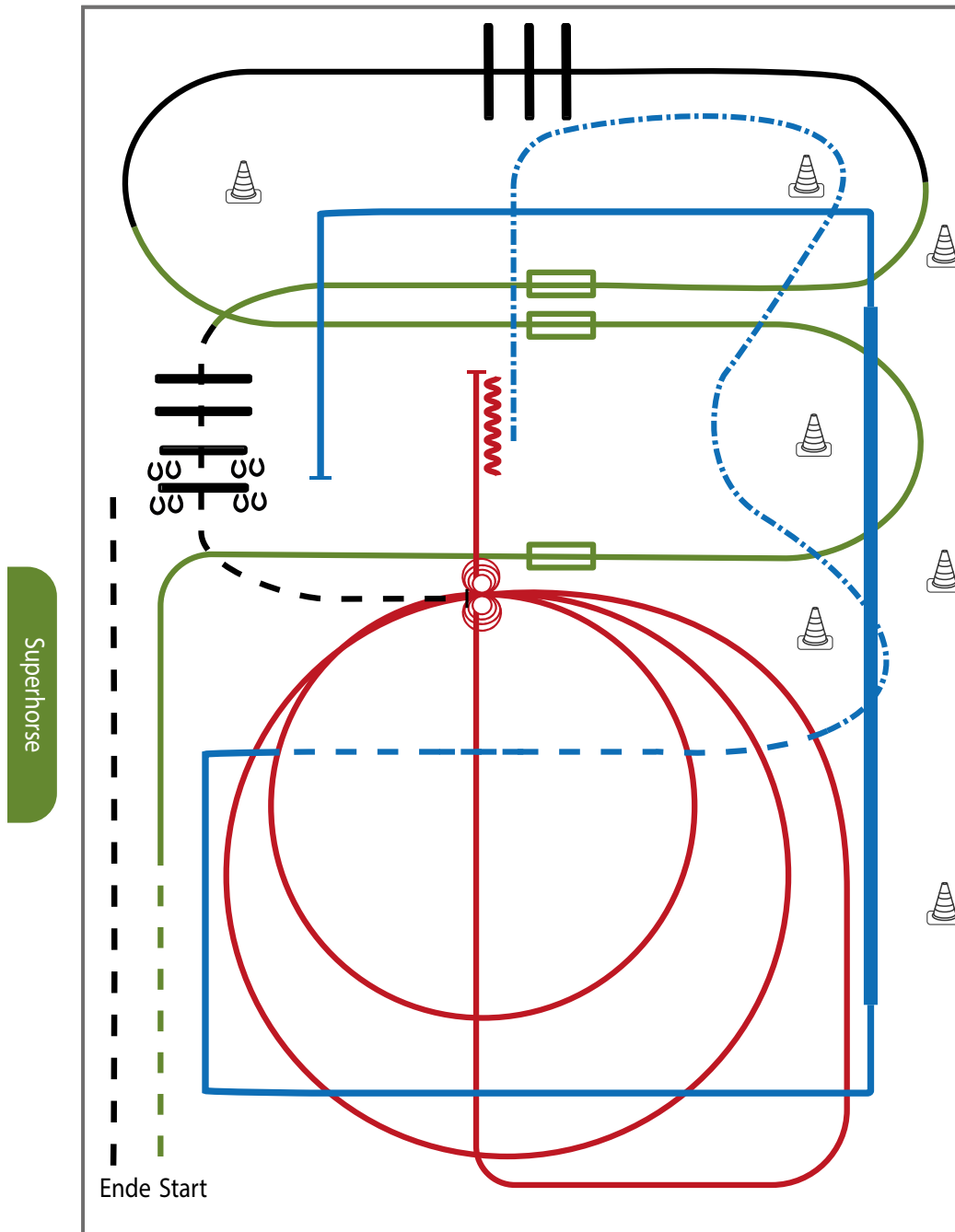
Schritt	
Trab	
Galopp	
Wechselzone	
Rückwärts	



LK 2A sen Superhorse

Erste Westernreiter Union
Deutschland e.V.

Superhorse Pattern 10 (empfohlen für Hallen oder Plätze ab 20x40m)



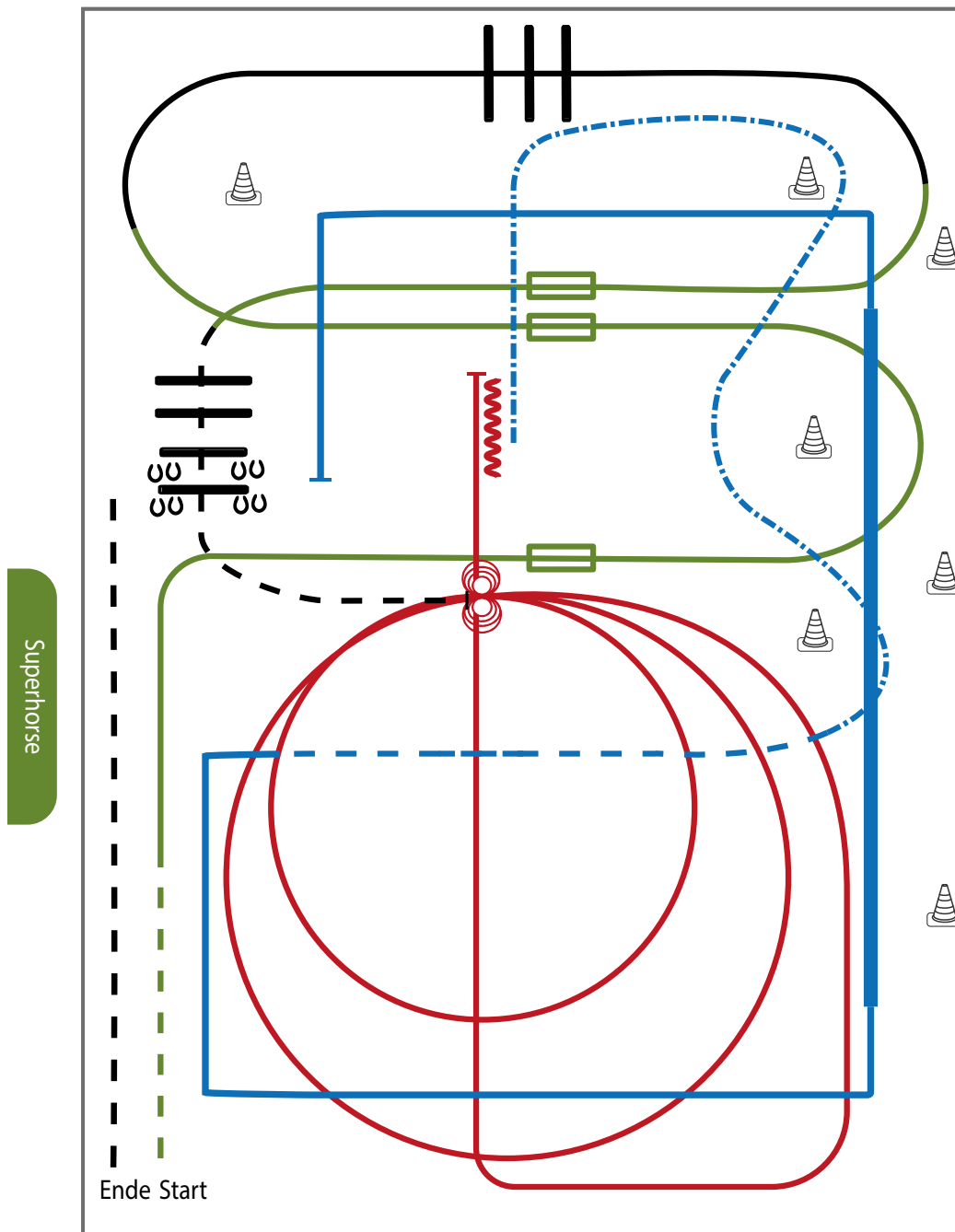
- 1) Trab, Übergang zum Rechtsgalopp, Galoppwechsel mit Seitenwechsel (WR)
- 2) Galoppwechsel mit Seitenwechsel (WR)
- 3) Lope over (TH)
- 4) Galoppwechsel mit Seitenwechsel (WR)
- 5) Jog over, Stop (TH)
- 6) 4 Spins links, 4 Spins rechts (RN)
- 7) 2 Zirkel Galopp (rechts), 1. groß und schnell, 2. klein und langsam (RN)
- 8) Galopp (rechts) auf dem Zirkel, der nicht geschlossen wird, Run Down auf der Mittellinie, Sliding Stop hinter dem Mittelmarker, Rückwärtsrichten mind. 3 m, verharren (RN)
- 9) Extended Trot (RR)
- 10) Trot (RR)
- 11) Lope corners LL, extended Lope, Lope, Stop (RR)
- 12) Siedepass right, jog out (TH)

Legende:	
Schritt
Trab	- - - - -
Galopp	—————
Wechselzone	
Rückwärts	~~~~~

LK 2B sen Superhorse

Erste Westernreiter Union
Deutschland e.V.

Superhorse Pattern 10 (empfohlen für Hallen oder Plätze ab 20x40m)



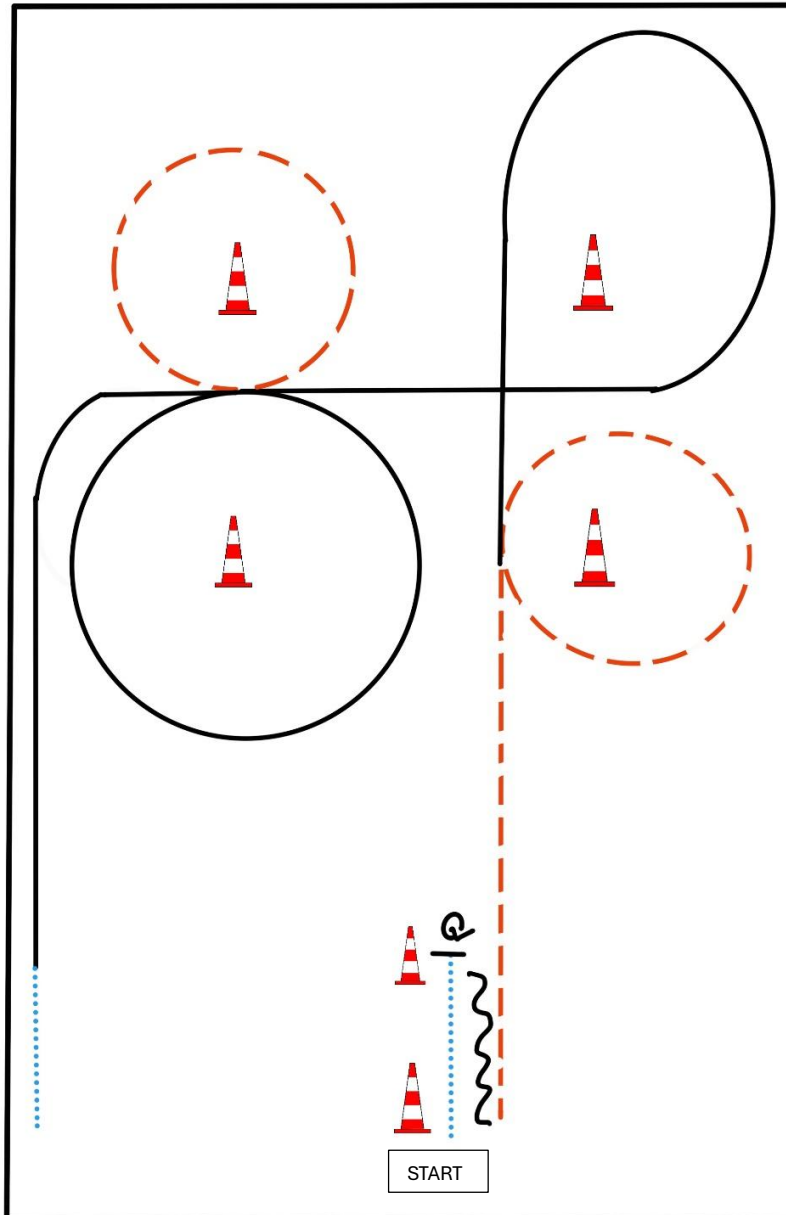
- 1) Trab, Übergang zum Rechtsgalopp, Galoppwechsel mit Seitenwechsel (WR)
- 2) Galoppwechsel mit Seitenwechsel (WR)
- 3) Lope over (TH)
- 4) Galoppwechsel mit Seitenwechsel (WR)
- 5) Jog over, Stop (TH)
- 6) 4 Spins links, 4 Spins rechts (RN)
- 7) 2 Zirkel Galopp (rechts), 1. groß und schnell, 2. klein und langsam (RN)
- 8) Galopp (rechts) auf dem Zirkel, der nicht geschlossen wird, Run Down auf der Mittellinie, Sliding Stop hinter dem Mittelmarker, Rückwärtsrichten mind. 3 m, verharren (RN)
- 9) Extended Trot (RR)
- 10) Trot (RR)
- 11) Lope corners LL, extended Lope, Lope, Stop (RR)
- 12) Siedepass right, jog out (TH)

Legende:	
Schritt
Trab	-----
Galopp	-----
Wechselzone	=====
Rückwärts	~~~~~



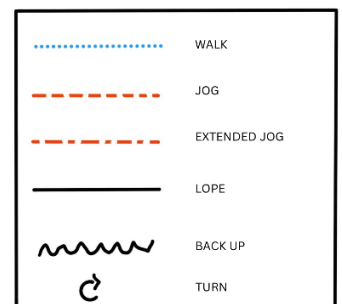


Pattern Western Horsemanship #2 - LK 3

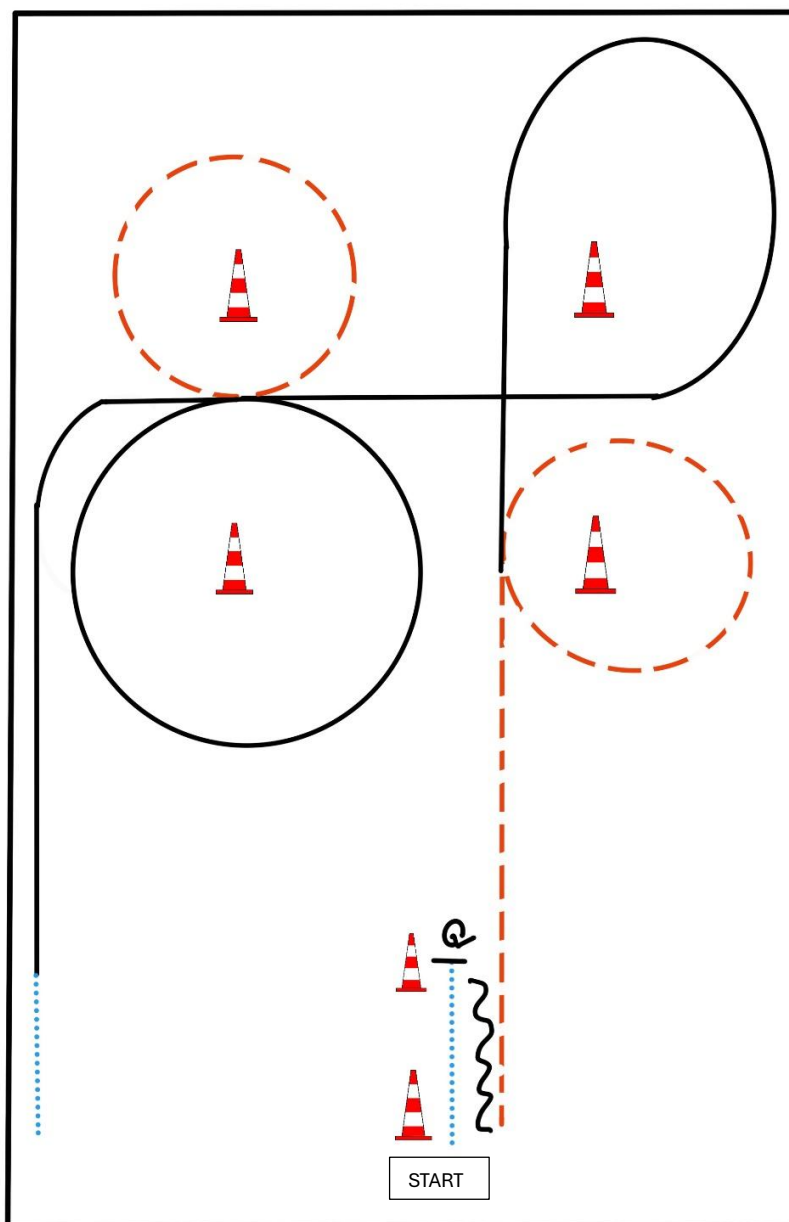


BE READY AT MARKER

- 1) WALK, STOP
- 2) TURN 360° LEFT OR RIGHT
- 3) BACK UP
- 4) JOG
- 5) LOPE (RL)
- 6) JOG SMALL CIRCLE RIGHT
- 7) LOPE (LL)
- 8) WALK, WALK OUT

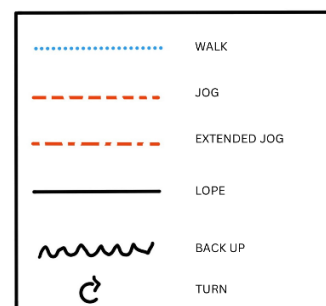


Pattern Western Horsemanship #2 - LK 3

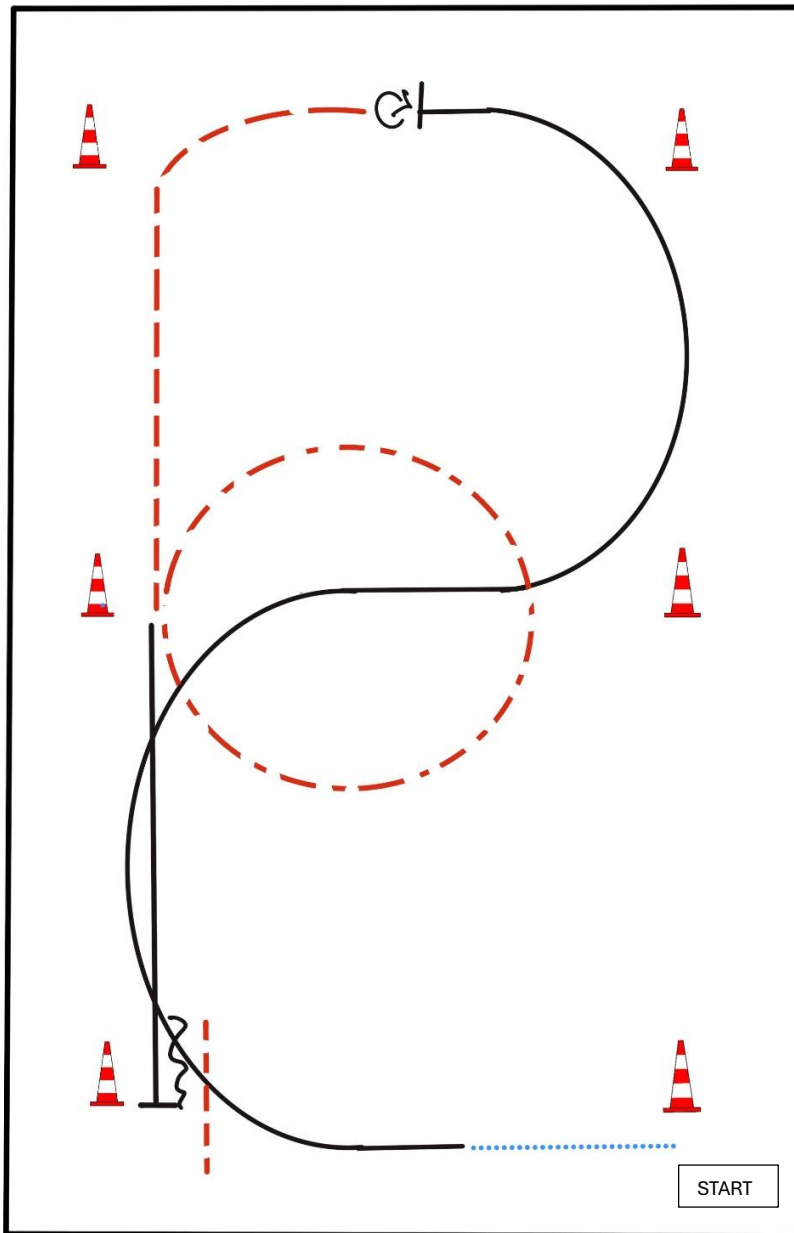


BE READY AT MARKER

- 1) WALK, STOP
- 2) TURN 360° LEFT OR RIGHT
- 3) BACK UP
- 4) JOG
- 5) LOPE (RL)
- 6) JOG SMALL CIRCLE RIGHT
- 7) LOPE (LL)
- 8) WALK, WALK OUT

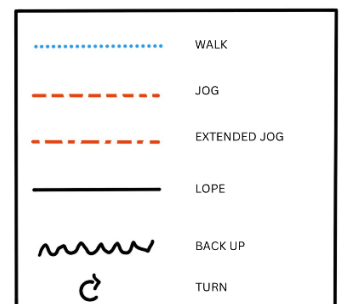


Pattern Western Horsemanship #1 - LK 1-2

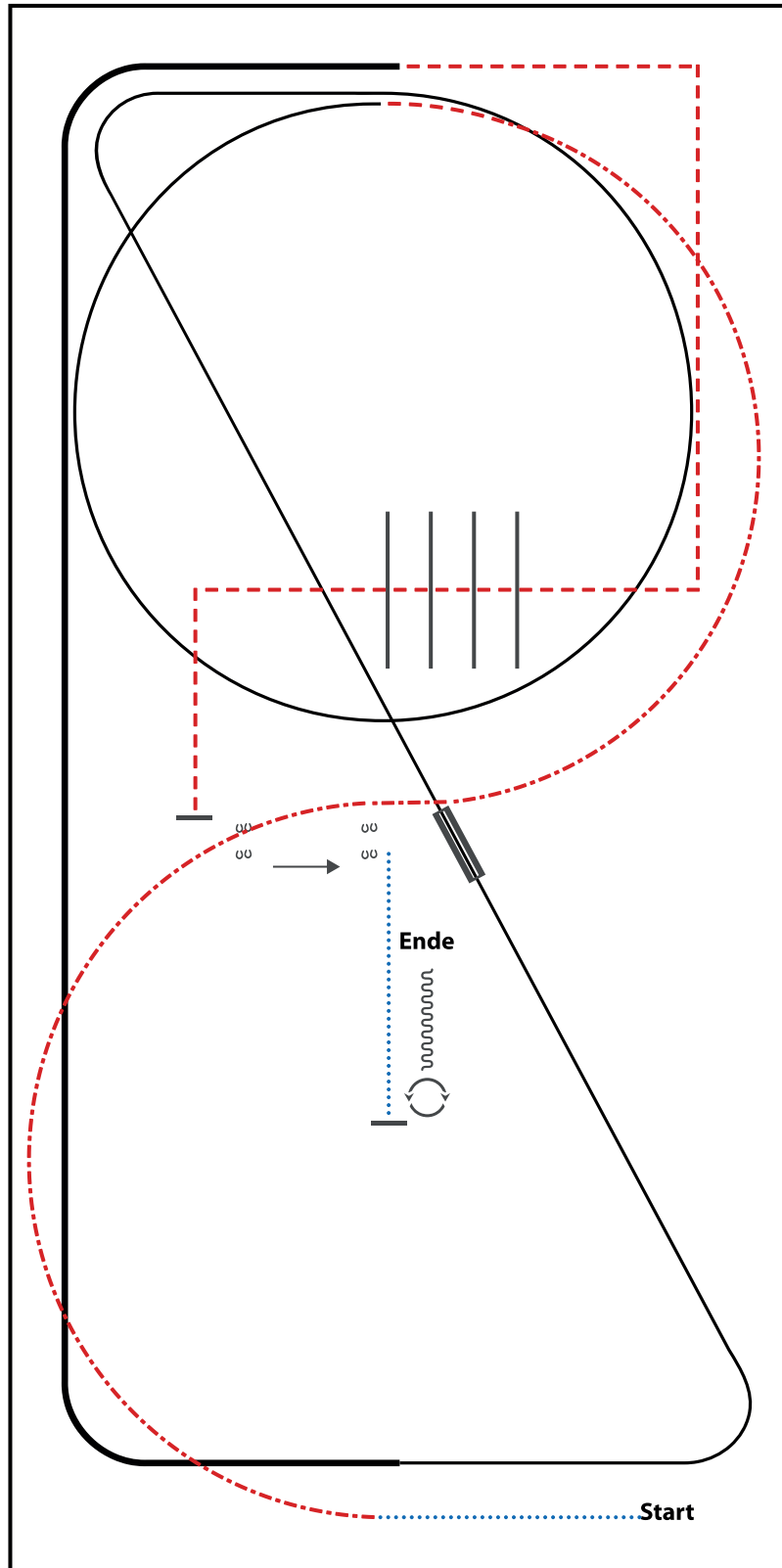


BE READY AT MARKER

- 1) WALK
- 2) LOPE (RL)
- 3) STOP, TURN 360° LEFT OR RIGHT
- 4) JOG
- 5) EXTENDED JOG CIRCLE
- 6) LOPE (LL)
- 7) STOP, BACK UP, JOG OUT



LK 2A Ranch Riding



- 1) WALK
- 2) EXTENDED TROT, TROT
- 3) LOPE (LL) CIRCLE, LOPE (LL)
- 4) LEADCHANGE (SIMPLE OR FLYING)
- 5) LOPE (RL)
- 6) EXTENDED LOPE (RL)
- 7) TROT CORNERS
- 8) TROT OVER, TROT
- 9) STOP, SIDEPASS LEFT
- 10) WALK, STOP
- 11) 360° TURN (LEFT OR RIGHT), BACK UP

WALK (SCHRITT)	
EXTENDED WALK	
JOG/TROT (TRAB)	
EXTENDED TROT	
LOPE (GALOPP)	
EXTENDED LOPE	
BACK UP (RÜCKWÄRTS)	
LEAD CHANGE (GALOPPWECHSEL)	
TURN (DREHUNG)	