



ewu
Erste Westernreiter Union
Niedersachsen e.V.

EWU C TURNIER Niedersachsen Cup

20. und 21. Juni 2026

EAGLE FREE RANCH
Staken 19 · 31595 Steyerberg



Infos: 01520 6688998

www.eagle-free-ranch.de

EAGLE FREE RANCH



FOR SALE

JAX

geb. 9. April 2026

Vater: Whataholic (Paint Horse)

Mutter: Dressed for Island
(Quarter Horse)

2026

Info:

Danny Reinkehr

Staken 19 · 31595 Steyerberg

Telefon 01520 6688998



GRÜNIG WUNDMANAGEMENT

Dein Weg zur besseren Wundheilung

Therapiebereiche:

- Wundmanagement
- Kaltplasmabehandlung
- Enterale Ernährung
- Ableitende Inkontinenzversorgung
- Kompressions- und Entstauungstherapie



INDIVIDUELLE WUNDVERSORGUNG FÜR MENSCH & TIER



TELEFON: 0179 / 73 92 447

ORGANISATION

VERANSTALTER:	Eagle Free Ranch Danny Reinkehr Staken Nr. 19 31595 Steyerberg
SHOWMANAGER:	Philipp Dammann
RICHTERIN:	Carmen Voigtland
RINGSTEWART:	Paula Scheper
TURNIERSTEWART:	Jens Jordan
DOORMAN:	Florian Grünig Denise Weber
MELDESTELLE + ERGEBNISDIENST:	Markus Voss
SCHLEIFEN UND POKALE:	Lenja, Caja und Cara
SPRECHER:	Sina Grotheguth
TIERARZT BEREITSCHAFTSDIENST:	Tierärztliches Gesundheitszentrum Kosuch & Gernhardt Steyerberg 05764 96130
HUFSCHMIED SAMSTAG:	Stefan Werhahn, Steyerberg 05764 941540
PARKPLATZ / CAMPER	Claus und Nicole

Duschen stehen im Schwimmbad Deblinghausen zur Verfügung.

EWU C TURNIER

NIEDERSACHSEN CUP



European
Western
Horse
Breeders

*Für alle
Westerrassen!*



European
Western
Horse
Breeders

Alles rund um Ihr Westernpferd.

Equidenpässe • Zuchtbucheinträge • Pferdewechsel

Für Quarter Horses, Paint Horses, Appaloosas und weitere
Westerrassen.

Schnell. Einfach. Kostengünstig.

ZUCHTBUCHEINTRÄGE • EQUIDENPÄSSE • MELDUNGEN

www.ewhb.eu

EWU-Turnier: C-Turnier Staken Staken

Zeitplan



Öffnungszeiten der Meldestelle

20.06.2026: 07:00 - 17:00

21.06.2026: 07:00 - 15:00

Abreitezeiten

20.06.2026: 07:00 - 19:00

21.06.2026: 07:00 - 17:00

20.06.2026

Reitplatz/Halle

08:00 - 08:15	LK 1A Western Pleasure	Nennungen: 4
08:15 - 08:30	LK 1-3B Western Pleasure	Nennungen: 4
08:30 - 08:45	LK 2A Western Pleasure	Nennungen: 7
08:45 - 09:00	LK 3A Western Pleasure	Nennungen: 5
09:00 - 09:15	Z LK 4/5 Western Pleasure	Nennungen: 4
09:15 - 09:30	Walk Trot Pleasure	Nennungen: 7
09:30 - 09:50	Greenhorse Basics LK 1-5	Nennungen: 3
09:50 - 10:25	LK 4/5 Western Horsemanship	Nennungen: 12
10:25 - 10:50	Walk Trot Horsemanship	Nennungen: 8
10:50 - 11:20	LK 1/2A Trail	Nennungen: 10
11:20 - 11:35	LK 1-3B Trail	Nennungen: 3
11:35 - 12:05	LK 3A Trail	Nennungen: 9
12:05 - 12:35	Pause	
12:35 - 13:15	Trail Gelassenheit an der Hand LK 1-5	Nennungen: 10
13:15 - 13:55	Trail in Hand LK 1-5	Nennungen: 9
13:55 - 14:30	LK 4/5 Ranch Riding	Nennungen: 12
14:30 - 15:20	LK 3A Ranch Riding	Nennungen: 16
15:20 - 15:35	LK 1-3 Western Riding	Nennungen: 3
15:35 - 15:50	Getränke-Pleasure	Nennungen: 5
15:50 - 16:05	LK 4 Western Ranch Rail	Nennungen: 10
16:05 - 16:35	LK 3 Western Ranch Rail	Nennungen: 17
16:35 - 16:50	Z LK 1-3 Western Ranch Rail	Nennungen: 12
16:50 - 17:15	LK 1-3 Reining	Nennungen: 5
17:15 - 17:30	LK 4 Reining	Nennungen: 2

Aktuelle Änderungen in der Ciblu oder EWU App verfolgen

21.06.2026

Reitplatz/Halle

08:00 - 08:15	LK 1/2 Showmanship at Halter	Nennungen: 4
08:15 - 08:35	LK 3 Showmanship at Halter	Nennungen: 6
08:35 - 08:50	LK 4/5 Western Pleasure	Nennungen: 4
08:50 - 09:05	Z LK 1-3 Western Pleasure	Nennungen: 10
09:05 - 09:30	LK 4/5 Trail	Nennungen: 7
09:30 - 09:45	Walk Trot Trail	Nennungen: 5
09:45 - 09:55	Führzügel Trail	Nennungen: 3

EWU-Turnier: C-Turnier Staken Staken



Zeitplan

21.06.2026	Reitplatz/Halle	
09:55 - 10:05	Führzügelklasse 4-10 Jahre	Nennungen: 2
10:05 - 10:35	LK 3A Western Horsemanship	Nennungen: 9
10:35 - 10:50	LK 1-3B Western Horsemanship	Nennungen: 4
10:50 - 11:30	LK 1/2A Western Horsemanship	Nennungen: 13
anschl.	Trail Gelassenheit unter Saddle LK 1-5	Nennungen: 3
anschl.	Freestyle Ranch Riding	Nennungen: 5
anschl.	Walk Trot Ranch Riding	Nennungen: 4
anschl.	LK 1A Ranch Riding	Nennungen: 3
anschl.	LK 1-3B Ranch Riding	Nennungen: 5
anschl.	LK 2A Ranch Riding	Nennungen: 9
anschl.	LK 1/2 Western Ranch Rail	Nennungen: 7

Aktuelle Änderungen in der Ciblu oder EWU App verfolgen



**TIERÄRZTLICHES
GESUNDHEITZENTRUM**
**Dr. Nadja Kosuch & Tim Gernhardt
und Team**

in 31595 Steyerberg - Düdinghausen 6

☎ 05764/ 96130

Wir behandeln Kleintiere, Pferde und andere Großtiere.

Eine Auswahl aus unserem Leistungskatalog: Zahnbehandlungen,
Züchterbetreuung, digitales Röntgen, Ultraschalldiagnostik,
Endoskopien, tägl. Operationen, Osteopathie, stationäre
Intensivversorgung Ihres Tieres und vieles mehr.

Termine für Kleintiere u. Pferde von Mo bis Fr sowie Sa u. So Notdienst.

Unter www.kosuchundpartner.de ist auch Online-Terminvergabe möglich.

**DIGITALDRUCK –
schnell
vielseitig
umwelt-
freundlich**



**Während andere
noch für Sie satteln,
sind Sie mit uns
schon im Ziel!**



PFERDEOSTEOPATHIE

SABINE GREWE

sekt. Heilpraktikerin Physiotherapie

FISEO Pferdeosteopathin

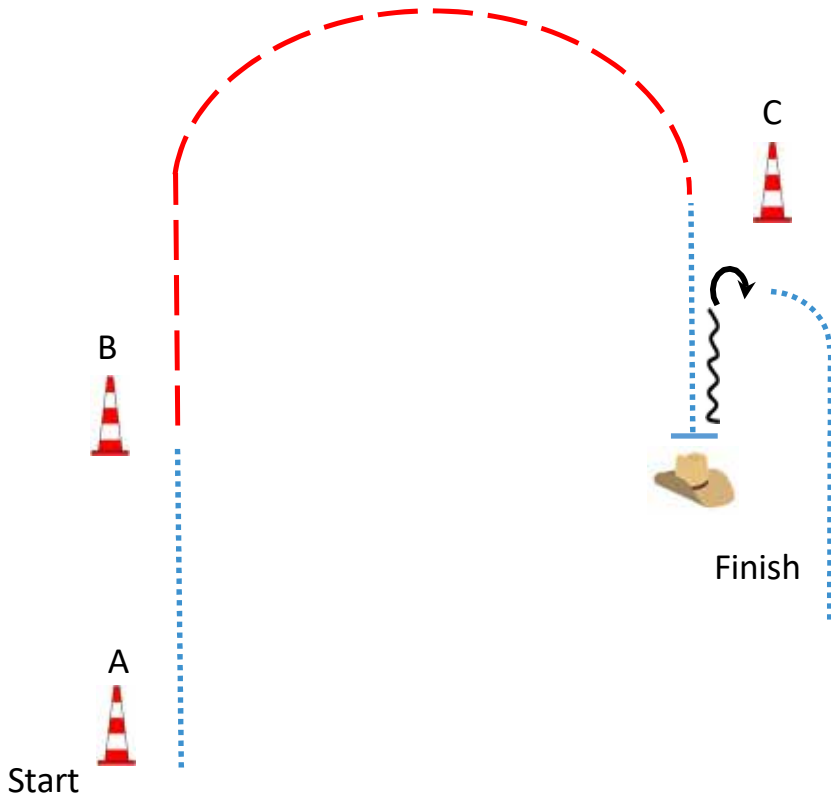
ICREO Hunde- & Pferdeosteopathin

Bötenberger Heerstraße 42 · 31609 Balge-Dolldorf

Tel.: 05022 94031

Pferdeosteopathie@SabineGrewede · www.SabineGrewede

LK 4/5 Showmanship at Halter



Be ready at A

1. Walk A to B
 2. Jog B to C
 3. Walk to judge, stop
 4. Set up for inspection
 5. Back Up 1 horselfenght
 6. Turn 3/4 right
 7. Walk past judge
- Walk to exit

Bereit bei A

1. Schritt von A zu B
 2. Trab von B zu C
 3. Schritt zum Richter, Stop
 4. Aufstellen zur Inspektion durch den Richter
 5. Rückwärts 1 Pferdelänge
 6. Drehung 3/4 rechts
 7. Schritt bis nach dem Richter
- Schritt zum Ausgang



UR EQUESTRIAN

**Reitsport
Fachhandel &
Mobile
Pferdewaage**



Terminabsprache & Buchungen:
017681477090 / 035116053396
info@ur-equestrian.de

Deutschlandweit
Turnierverkauf -
Verkauf auf
Veranstaltungen -
Messeverkauf



Weiterer Service

Gern kommen wir im Umkreis Dresden, der jeweiligen Veranstaltung oder bei einem Termin mit unserer Mobilen Pferdewaage für eine Anprobe von Pferde Equipment zu ihnen und ihrem Pferd z.Bsp. Decken, Pads, Halfter, Kopfstück ... und vieles mehr.

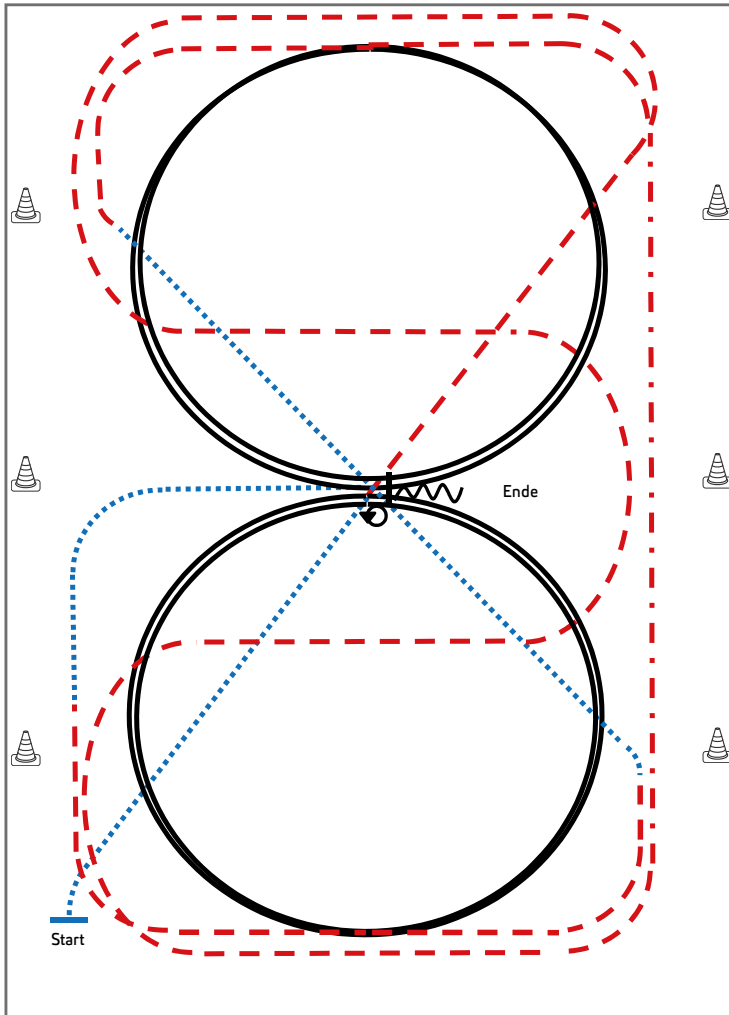


Onlineshop:

www.urequestrian.de

**Besucht unsere Seiten auf
Facebook & Instagram**

Green Horse Basic



Jungpferde

- 1) Schritt durch die ganze Bahn
- 2) Bei X Trab, Schlangenlinien durch die Bahn drei Bögen
- 3) An der langen Seite Tritte verlängern
- 4) Mitte der kurzen Seite 2 Zirkel Linksgalopp, Mitte der kurzen Seite Trab
- 5) Im Schritt durch die ganze Bahn wechseln, vor Erreichen des Hufschlags Trab
- 6) Mitte der kurzen Seite 2 Zirkel Rechtsgalopp
- 7) Mitte der kurzen Seite Trab, Schritt, Mitte der langen Seite abwenden, bei X anhalten
- 8) HHW 540° rechts oder links
- 9) Eine Pferdelänge rückwärtsrichten

Legende:

- Schritt
- Trab
- Galopp
- Wechselzone
- Rückwärts

Gasthaus *Zur Spinnstube*

Mike Brokate, Voigtei 35 31595 Steyerberg
Tel. 05769-241 Fax: 05769-64 10 79
www.gasthaus spinnstube.de

**Wir wünschen viel Spaß beim
Turnier
und weiterhin viel Erfolg!**

**Mike Brokate und das
Spinnstubenteam**



Grillen am Teich

Kanu fahren

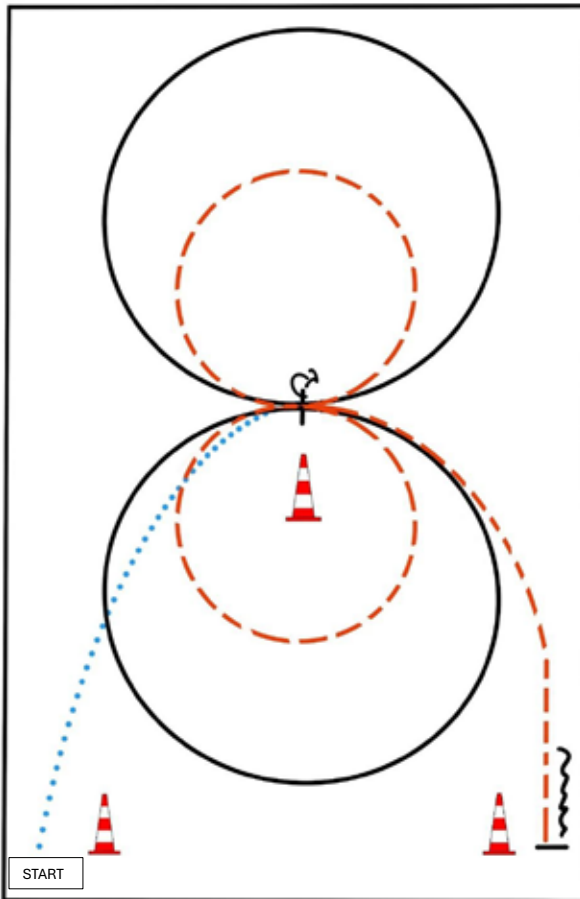
**Familienfeiern bis zu
160 Personen u.v.m.
Fremdenzimmer vorhanden!**

Riekmann
Landwirtschaftlicher Lohnbetrieb

Voigtei 14 · 31595 Steyerberg

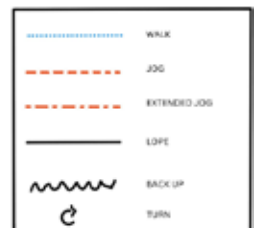


Telefon 0152 - 071 351 40



BE READY AT MARKER

- 1) WALK, STOP
- 2) TURN 360° LEFT OR RIGHT
- 3) JOG SMALL CIRCLE LEFT
- 4) LOPE (LL) CIRCLE LEFT
- 5) JOG SMALL CIRCLE RIGHT
- 6) LOPE (RL) CIRCLE RIGHT
- 7) JOG
- 8) STOP, BACK UP



REICO Vital-Systeme

Kostenlose Beratung

Gesunde Ernährung für glückliche Hunde, Katzen und Pferde - natürlich, hochwertig und artgerecht

Ergänzungsfuttermittel: aus wertvollen und hochwertigen Zutaten. Unerlässlich für eine ganzheitliche Vitalität.

Pflegeprodukte: Alleskönner zur Pflege vom Gelenk- und Bewegungsapparat sowie den körpereigenen Regenerationprozess



Wir bieten maßgeschneiderte Futterpläne!

Inklusive kostenlose persönliche Beratung, telefonisch oder direkt bei Ihnen Zuhause. Für die beste Ernährung deines Lieblings.



Warum Reico?



Hoher Fleischanteil: Frisch und schonend verarbeitet für besten Geschmack.



Natürlich & rein: Ohne künstliche Farb-, Aroma- oder Konservierungsstoffe.



Mineralisches Gleichgewicht: Unterstützt die natürliche Balance im Körper.



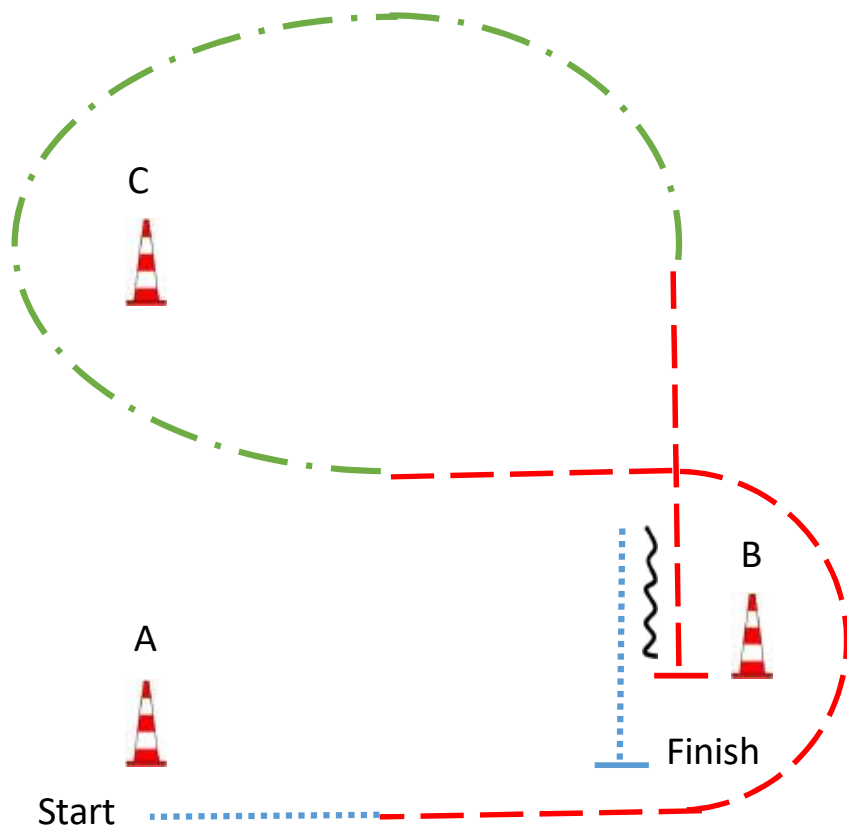
Individuell abgestimmt: Mit oder ohne Getreide - angepasst an deinen Hund.

Kontakt

Jennifer u. Heiko Roßberg
www.spasspfoten.de
Jennifer@spasspfoten.de
+49 177 7386954



Walk Trot Western Horsemanship



Be ready at A

1. Walk 2 horselength
 2. Jog around B
 3. Extended jog around C
 4. Jog, stop at B
 5. Back Up 2 horselengths
 6. Walk, stop even with A
- Walk to exit

Bereit bei A

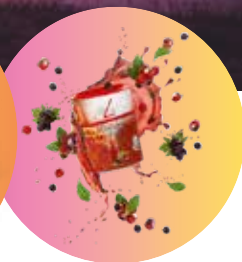
1. Schritt 2 Pferdelängen
 2. Trab um B
 3. Verstärkter Trab um C
 4. Trab, Stop bei B
 5. Rückwärts 2 Pferdelängen
 6. Schritt, Stop auf Höhe A
- Schritt zum Ausgang



FitLine®



Optimale
Nährstoffversorgung



ERLEBE **EINFACH**.

WAS **ALLES** MÖGLICH IST,

WENN DU **OPTIMAL** VERSORGT BIST.



Karin

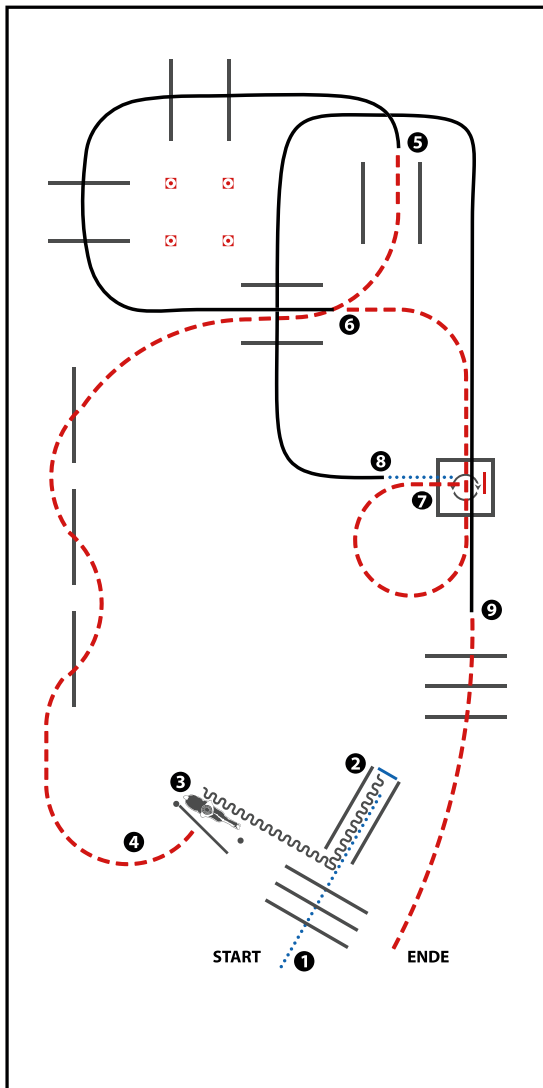
+49 176 320 156 06

Meike

+49 160 756 14 66



Trail-Set 5 #1 LK 2/1 C Turnier Arenagröße 20 x 40 m



(Erhöhungen optional)

- 1) WALK OVER, WALK INTO CHUTE, STOP
- 2) BACK UP
- 3) GATE
- 4) JOG OVER
- 5) LOPE OVER (LL)
- 6) JOG OVER, JOG INTO BOX, STOP
- 7) 540° TURN EITHER WAY (LEFT OR RIGHT), WALK OUT
- 8) LOPE OVER (RL)
- 9) JOG OVER

WALK (SCHRITT)
EXTENDED WALK
JOG/TROT (TRAB)
EXTENDED TROT
LOPE (GALOPP)
EXTENDED LOPE
BACK UP (RÜCKWÄRTS)
LEAD CHANGE SIMPLE OR FLYING
(GALOPPWECHSEL EINFACH ODER FLIEGEND)
TURN (DREHUNG)
ERSTE WESTERWÄGNER UNION FÜR FÜRBEREITUNG

Hat Ihr Pferd gesundheitliche Probleme?

Leiden Sie unter Krankheiten und Schmerzen?

Schlafen Sie schlecht?

Zeigt Ihr Pferd Rückenschmerzen oder Lahmheiten?

Besuchen Sie uns für einen BEMER-Test oder ein Gespräch am Stand

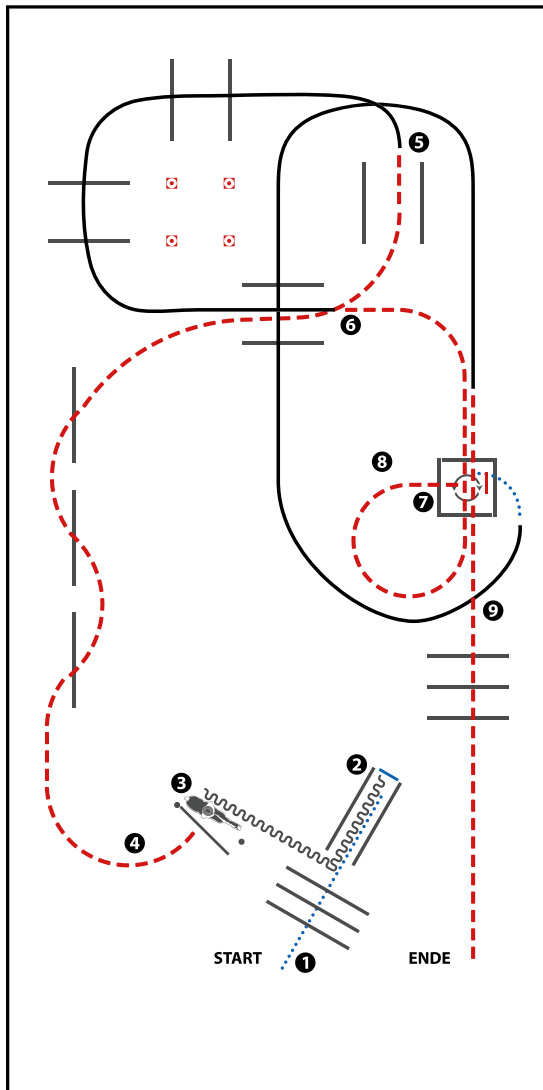
- Regeneration
- Schmerzlinderung
- Besser schlafen
- Leistungssteigerung



Cornelia Wienberg
0162 717 3881
www.corneliawienberg.de

Jennifer Roßberg
0177 7386954
www.spasspfoten.de

Trail-Set 5 #2 LK 3 C Turnier Arenagröße 20 x 40 m



(Erhöhungen optional)

- 1) WALK OVER, WALK INTO CHUTE, STOP
- 2) BACK UP
- 3) GATE
- 4) JOG OVER
- 5) LOPE OVER (LL)
- 6) JOG OVER, JOG INTO BOX, STOP
- 7) 360° TURN EITHER WAY (LEFT OR RIGHT), WALK OUT
- 8) LOPE OVER (RL)
- 9) JOG OVER

WALK (SCHRITT)
EXTENDED WALK
JOG/TROT (TRAB)
EXTENDED TROT
LOPE (GALOPP)
EXTENDED LOPE
BACK UP (RÜCKWÄRTS)
LEAD CHANGE SIMPLE OR FLYING (GALOPPWECHSEL EINFACH ODER FLIEGEND)
TURN (DREHUNG)

ERSTE WESTENREITER JUNIOR

Wir wünschen 
ein erfolgreiches
Reitturnier!


**AUTOHAUS
HOPP**
GmbH

Wir wünschen allen Reiterinnen und Reitern viel Erfolg, faire Wettbewerbe und ein harmonisches Turnierwochenende mit tollen Momenten.

Wir drücken euch die Daumen! 



Viel Erfolg! 

Ihr Partner für Mobilität – persönlich & kompetent! 



**NEUWAGEN &
GEBRAUCHTWAGEN**

Individuell nach Ihren Wünschen beschafft.
Große Auswahl, faire Preise und persönliche Beratung.



**WERKSTATT
FÜR ALLE MARKEN**

Service, Inspektion, Reparatur und Wartung für alle Marken.
Moderne Technik für Ihre Sicherheit.



**ERFAHRUNG &
VERTRAUEN**

Über 25 Jahre Erfahrung für Ihre Mobilität.
Zufriedene Kunden sind unsere beste Empfehlung.



**QUALITÄT &
ZUVERLÄSSIGKEIT**

Kompetent, ehrlich und zuverlässig – darauf können Sie sich verlassen.



ZERTIFIZIERTER
PEUGEOT
SERVICE-PARTNER

SPOTiCAR
GEBRAUCHTWAGEN-
PARTNER

**AUTO
MOBIL**
MEISTERWERKSTATT

Wir freuen uns
auf Ihren Besuch! 

 Stolzenauer Straße 4
31595 Steyerberg

 05764 / 1037

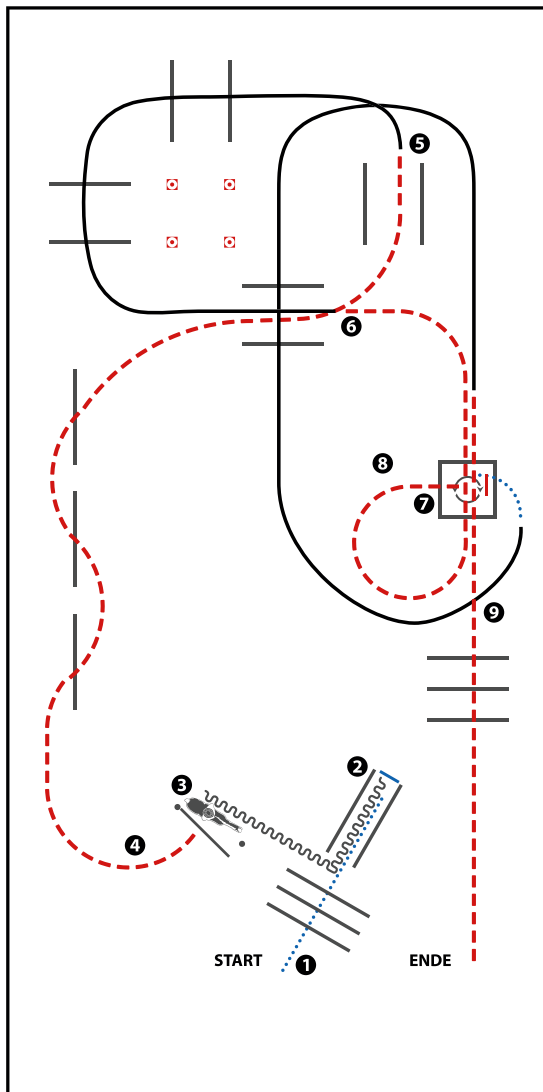
**AUTOHAUS
HOPP**
GmbH

Ihr Autohaus
mit Herz! 



www.autohaus-hopp.de

Trail-Set 5 #2 LK 3 C Turnier Arenagröße 20 x 40 m



(Erhöhungen optional)

- 1) WALK OVER, WALK INTO CHUTE, STOP
- 2) BACK UP
- 3) GATE
- 4) JOG OVER
- 5) LOPE OVER (LL)
- 6) JOG OVER, JOG INTO BOX, STOP
- 7) 360° TURN EITHER WAY (LEFT OR RIGHT), WALK OUT
- 8) LOPE OVER (RL)
- 9) JOG OVER

WALK (SCHRITT)
EXTENDED WALK
JOG/TROT (TRAB)
EXTENDED TROT
LOPE (GALOPP)
EXTENDED LOPE
BACK UP (RÜCKWÄRTS)
LEAD CHANGE SIMPLE OR FLYING (GALOPPWECHSEL EINFACH ODER FLIEGEND)
TURN (DREHUNG)
<small>ERSTE WELCHER WECHSEL UNION DREHUNG</small>	

Circle "L" Westernstore & Saddlery

*über 150 Sättel
auf Lager*



*ca. 80 gebrauchte
Sättel vorrätig*

Norddeutschlands größtes Western-Reitsport-Fachgeschäft

Sattelanproben in ganz Norddeutschland



Nutzen Sie das
Circle L
Sattel-Tausch-Programm
mehr unter:
www.Circle-L-Saddlery.de



Circle L Saddlery jetzt auch auf Instagram

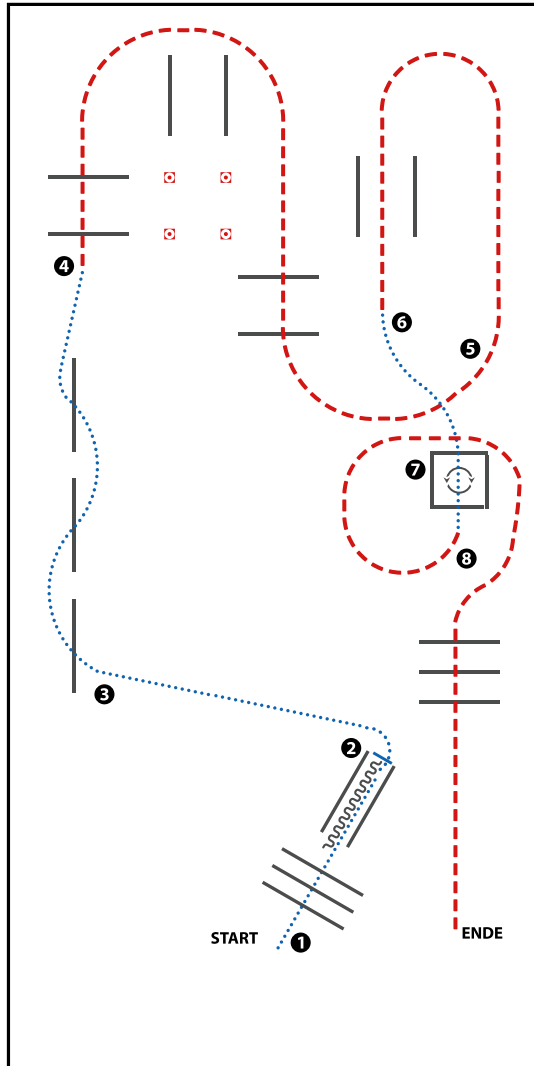


circle_l_saddlery

follow me

Onlineshop:
www.Circle-L-Saddlery.de

Trail-Set 5 #4 WT C Turnier Arenagröße 20 x 40 m



(Erhöhungen optional)

- 1) WALK OVER, WALK INTO CHUTE, STOP (Schrittstangen, im Schritt in die Gasse, Anhalten)
- 2) BACK UP (Rückwärts)
- 3) WALK OVER (Schrittstangen)
- 4) JOG OVER (Trabstangen)
- 5) JOG (Trab)
- 6) WALK INTO BOX (im Schritt in die Box)
- 7) 360° TURN EITHER WAY (LEFT OR RIGHT), WALK OUT (360° Wendung links oder rechts, im Schritt aus der Box)
- 8) JOG OVER (Trabstangen)

WALK (SCHRI TT)
EXTENDED WALK
JOG/TROT (TRAB)
EXTENDED TROT
LOPE (GALOPP)
EXTENDED LOPE
BACK UP (RÜCKWÄRTS)	~~~~~
LEAD CHANGE SIMPLE OR FLYING
(GALOPPWECHSEL EINFACH ODER FLIEGEND)
TURN (DREHLUNG)
	DEUTSCH ÖSTERREICH SCHWEIZ SLOVENIJE SLOVAKIE

Neu bei uns: KGM. SUVs made in Korea.



Mehr als 70 Jahre Erfahrung im Automobilbau, Allradexperte, SUV-Spezialist – das ist KGM.

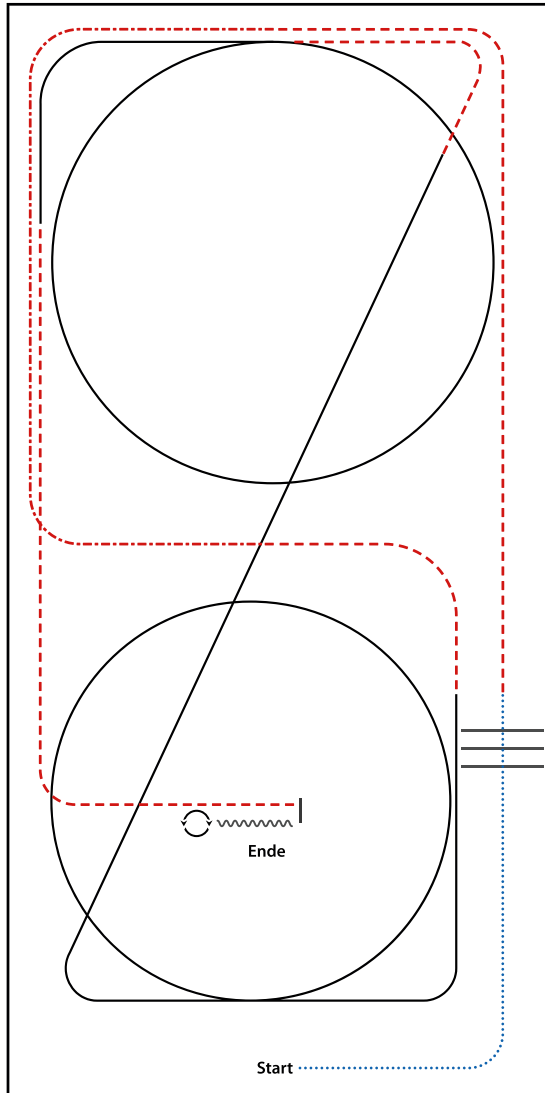
Mit markantem Design, moderner Technik und erstklassiger Qualität zu einem attraktiven Preis wissen die SUVs und Pick-Ups von KGM auf ganzer Linie zu überzeugen. Machen Sie sich selbst ein Bild und lernen Sie die gesamte KGM Modellpalette bei uns kennen.

**Kraftstoffverbrauch Rexton Diesel (WLTP kombiniert) in l/100 km: 8,4–8,2;
CO₂-Emissionen (WLTP kombiniert) in g/km: 219–216; CO₂-Klasse G.
Kraftstoffverbrauch Torres Benzin (WLTP kombiniert) in l/100 km: 9,0–7,9;
CO₂-Emissionen (WLTP kombiniert) in g/km: 205–180; CO₂-Klasse G.**

Autohaus Nackenhorst GmbH

Mindener Straße 75 · 32469 Petershagen
Tel. 05707 2071

LK 4/5 Ranch Riding



- 1) WALK,
- 2) WALK OVER, WALK
- 3) TROT
- 4) EXTENDED TROT CORNERS, TROT
- 5) LOPE (RL) CIRCLE, LOPE
- 6) TROT
- 7) LOPE (LL) CIRCLE
- 8) TROT
- 9) STOP, BACK UP
- 10) 360° TURN (LEFT OR RIGHT)

WALK (SCHRITT)	
EXTENDED WALK	
JOG/TROT (TRAB)	
EXTENDED TROT	
LOPE (GALOPP)	
EXTENDED LOPE	
BACK UP (RÜCKWÄRTS)	
LEAD CHANGE (GALOPPWECHSEL)	
TURN (DREHUNG)	
	 <small>DEUTSCHER REITVERBAND</small>



Lammetal

Ein Unternehmen mit
sozialem Auftrag

www.lammetal.net



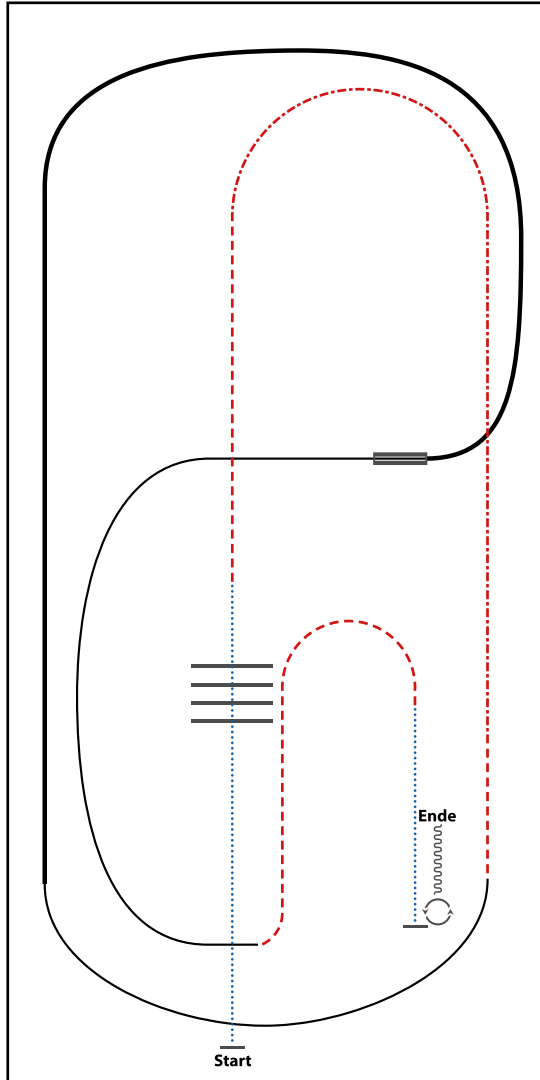
**Ein Unternehmen
mit sozialem Auftrag**

**Menschen mit
Behinderung machen
mit, gestalten mit,
bestimmen mit!**

Die Lammetal GmbH ermöglicht Menschen mit Behinderung, selbstbestimmt und dauerhaft am Arbeitsleben und am Leben in der Gemeinschaft teilzuhaben und ist Ihr professioneller Partner für Lohnaufträge und Dienstleistungen.

Gemeinnützige Lebenshilfe Einrichtungen
An der Pferdewiese 1 · 31195 Lamspringe
Tel. (05183) 94 07-0 · E-Mail info@lammetal.net

LK 3A Ranch Riding



- 1) WALK OVER
- 2) TROT
- 3) EXTENDED TROT, TROT
- 4) LOPE (RL)
- 5) EXTENDED LOPE (RL)
- 6) LEADCHANGE (SIMPLE OR FLYING)
- 7) LOPE (LL)
- 8) TROT
- 9) WALK
- 10) STOP, 360° TURNS (EACH DIRECTION)
- 11) BACK UP

WALK (SCHRITT)
EXTENDED WALK
JOG/TROT (TRAB)	-----
EXTENDED TROT	-----
LOPE (GALOPP)	=====
EXTENDED LOPE	=====
BACK UP (RÜCKWÄRTS)	~~~~~
LEAD CHANGE (GALOPPWECHSEL)	=====
TURN (DREHUNG)	⊞

GLEITS
 WESTENREITER
 UNTER



Eagle free Ranch
since 1987

Sattelmax

WEIL DAS PAD ZÄHLT
– SATTELMAX!

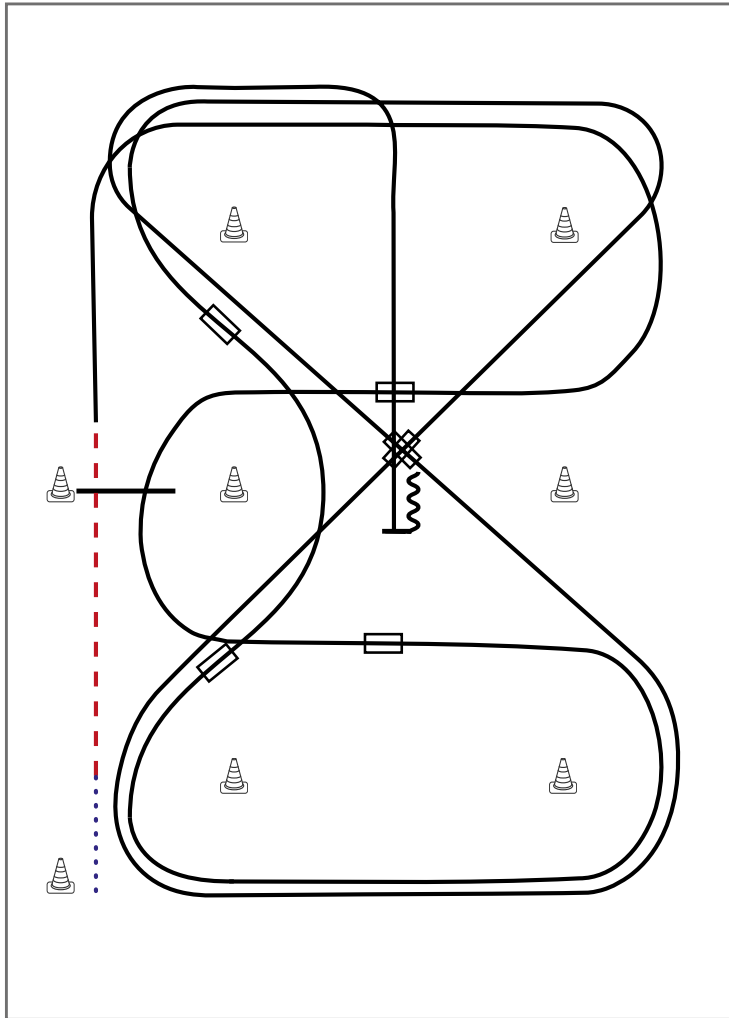
Team Eagle free Ranch



**Spare immer
mit dem Code:**

WeRockTheRail

Western Riding Pattern 22 (für Junior-Pferde), 20 x 40 Meter



- 1) Schritt vom Startpylon zum ersten Marker, Übergang zum Trab, Trab über die Stange
- 2) Übergang zum Rechtsgalopp, Galopp an der kurzen Seite
- 3) 1. Galoppwechsel mit Seitenwechsel
- 4) Galopp über die Stange
- 5) 2. Galoppwechsel mit Seitenwechsel
- 6) 1. Galoppwechsel auf der Linie
- 7) 2. Galoppwechsel auf der Linie
- 8) 1. Galoppwechsel auf der Diagonalen
- 9) 2. Galoppwechsel auf der Diagonalen
- 10) Mitte der kurzen Seite abwenden, Stop auf Höhe des Mittelmarkers, Rückwärtsrichten

Legende:

Schritt
Trab	- - - -
Galopp	————
Wechselzone	▭
Rückwärts	~~~~~

HOFMAGTHERAPIE & LICHTTHERAPIE

Was kann der Hofmag?

Das Hofmag-Therapiegerät sendet bis zu 20cm tief in das Gewebe eindringende Energieimpulse, die die Selbstheilung auf zellulärer Ebene unterstützen. Es erkennt und behandelt frühzeitig verborgene Schmerzen und Verspannungen, fördert die Zellregeneration und steigert durch die Verbesserung der Blutzirkulation die Gesundheit und Leistungsfähigkeit von Tier und Mensch.



Was ist Lichttherapie?

Es gibt bereits einige Studien die darlegen, dass durch LED Therapie bei bestimmten Wellenlängen die Zirkulation erhöht wird, indem sie die Bildung neuer Kapillaren fördert. Dies beschleunigt Heilungsprozesse, da mehr Sauerstoff und Nährstoffe transportiert werden, welche für die Heilung von Bedeutung sind. Lichttherapie wird zum einen zur Behandlung von Schäden eingesetzt, aber auch zur Regeneration sowie zur Prophylaxe.

Wobei können die Therapien helfen?



Stimulation von Faszen und Muskeln



Schmerztherapie



Regeneration



Narben- und Wundheilung



Leistung und Wohlbefinden steigern



Rittigkeitsprobleme



Arthrose und Spat



Prävention und Wellness



equinetherapienord



lismarielifritzsche@outlook.de

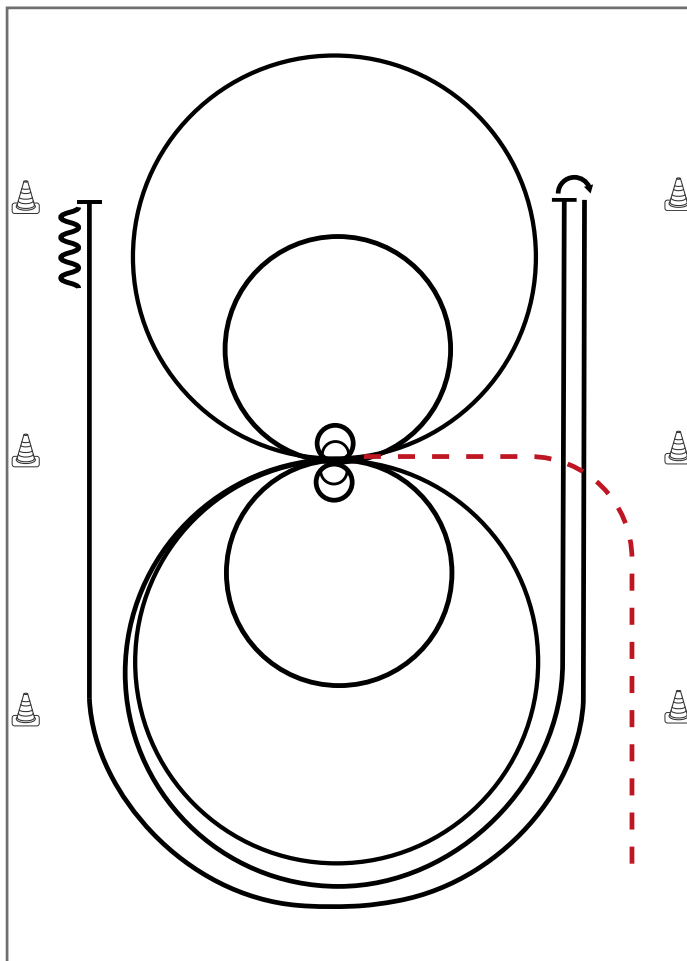


0172 - 4507318



scan to chat

Reining Pattern 18 (nur für LK 4)



Im Trab zur Mitte der Bahn. Beginn der Aufgabe aus dem Schritt oder Stand

- 1) 2 Spins **rechts**, verharren
- 2) 2 Zirkel **rechts**, 1. groß und schnell, 2. klein und langsam, Stop bei X, verharren
- 3) 2 Spins **links**, verharren
- 4) 2 Zirkel **links**, 1. groß und schnell, 2. **klein** und langsam
- 5) Galopp (**links**) auf dem Zirkel, der nicht geschlossen wird, Run Down entlang der langen Seite, Stop mind. 6,00m von der Bande entfernt hinter dem **Mittelmarker**, Rollback **rechts**, kein Verharren
- 6) Galopp (**rechts**) auf dem Zirkel, der nicht geschlossen wird, Run Down entlang der langen Seite, Stop mind. 6,00m von der Bande entfernt hinter dem **Mittelmarker**, Rückwärtsrichten mind. 3,00m, Verharren

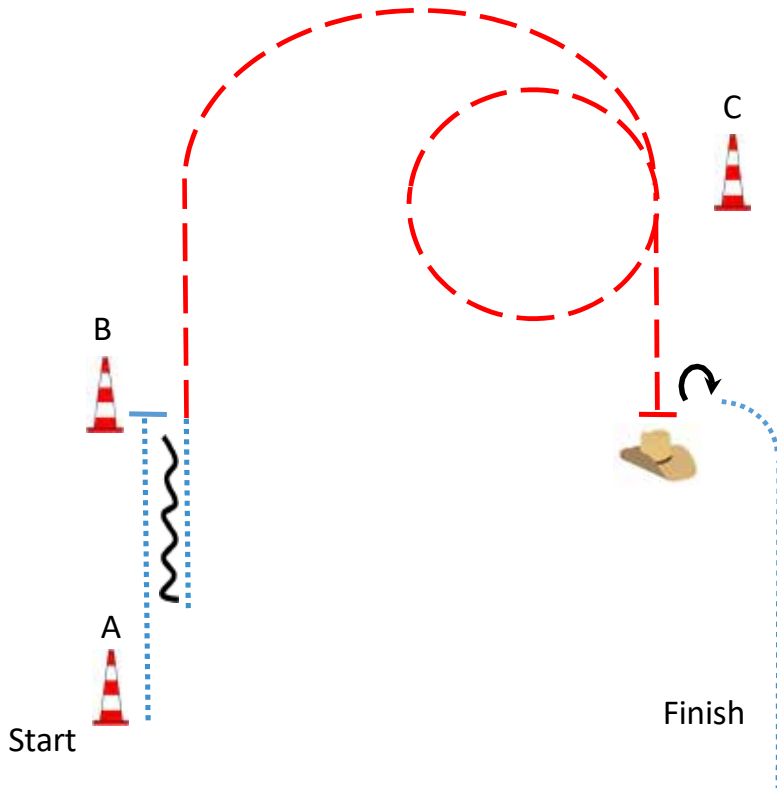
Trab	---
Galopp	—
Rückwärts	⋈

Der Reiter muss das Kopfstück zur Gebisskontrolle vor dem Richter abnehmen.

A vintage-style advertisement for a hair salon. The background is a sepia-toned photograph of a woman with her hair styled in two buns, standing in a hair salon with wooden paneling. A pair of silver hairdressing scissors is placed over the text. The text 'Betty's' is in a yellow cursive font, and 'Haarmony' is in a bold yellow sans-serif font with a red outline. The entire text is framed by yellow decorative flourishes.

Betty's
Haarmony

LK 3 Showmanship at Halter



Be ready at A

1. Walk A to B, stop
2. Back up 2 horselenght, walk
3. Jog at B to C
4. Jog circle at C and to judge, stop
5. Set up for inspection
6. Turn 3/4 right
7. Walk past A

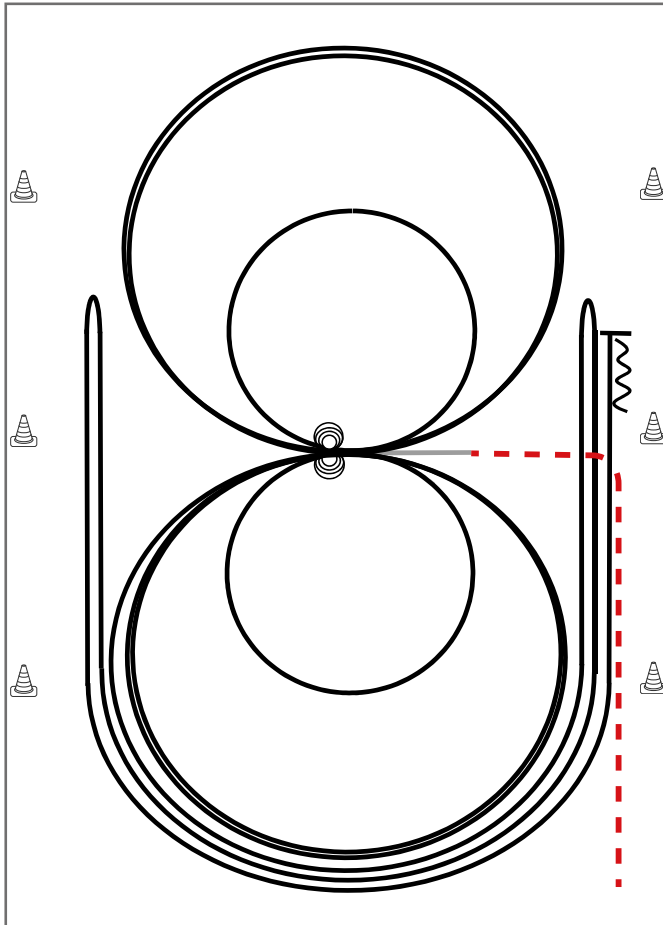
Walk to exit

Bereit bei A

1. Schritt von A zu B, Stop
2. Rückwärts 2 Pferdelängen, Schritt
3. Trab von B zu C
4. Trab Volte bei C, Trab zum Richter, Stop
5. Aufstellen zur Inspektion durch den Richter
6. Drehung 3/4 rechts
7. Schritt bis nach A
Schritt zum Ausgang

Reining Pattern 13

Reining



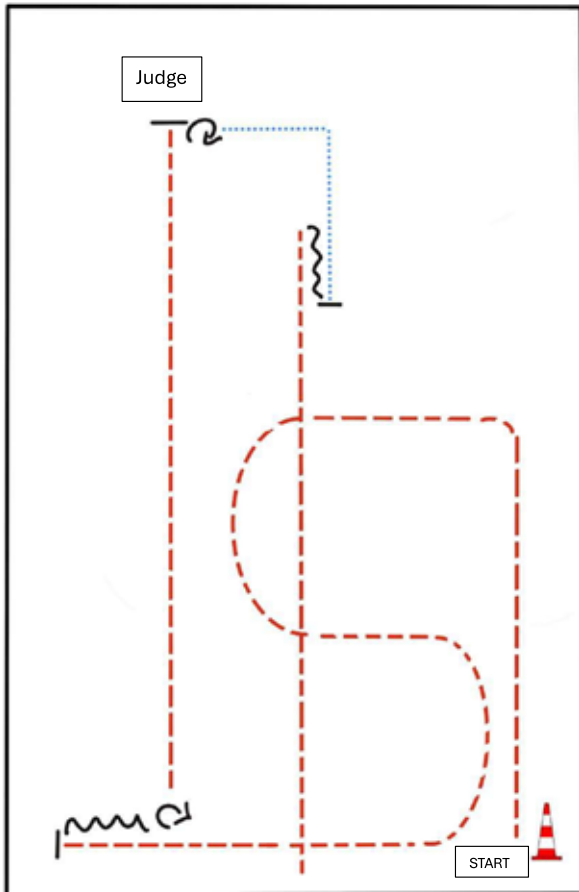
Im Trab zur Mitte der Bahn. Beginn der Aufgabe aus dem Schritt oder aus dem Stand.

- 1) 2 Zirkel Galopp (**links**), 1. groß und schnell, **2. klein** und langsam, Stop bei X
- 2) 4 Spins **links**, Verharren
- 3) 2 Zirkel Galopp (**rechts**), 1. groß und schnell, **2. klein** und langsam, Stop bei X
- 4) 4 Spins **rechts**, Verharren
- 5) 1 Zirkel Galopp (**links**) groß und schnell, Galoppwechsel bei X, 1 Zirkel Galopp (**rechts**) groß und schnell, Galoppwechsel bei X (figure 8)
- 6) Galopp (**links**) auf dem Zirkel, der nicht geschlossen wird, Run Down entlang der langen Seite, Sliding Stop mind. 6,00 m von der Bande entfernt hinter dem **Mittelmarker**, Rollback **rechts**, kein Verharren
- 7) Galopp (**rechts**) auf dem Zirkel, der nicht geschlossen wird, Run Down entlang der langen Seite, Sliding Stop mind. 6,00 m von der Bande entfernt hinter dem **Mittelmarker**, Rollback **links**, kein Verharren
- 8) Galopp (**links**) auf dem Zirkel, der nicht geschlossen wird, Run Down entlang der langen Seite, Sliding Stop mind. 6,00 m von der Bande entfernt hinter dem **Mittelmarker**, Rückwärtsrichten mind. 3,00 m, Verharren

Der Reiter muss das Kopfstück zur Gebisskontrolle vor dem Richter abnehmen.

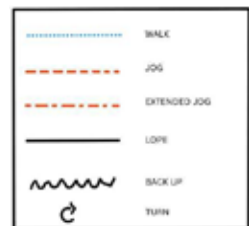
Trab	-----
Galopp	—————
Rückwärts	~~~~~

Pattern Showmanship at Halter #1 - LK 1-2

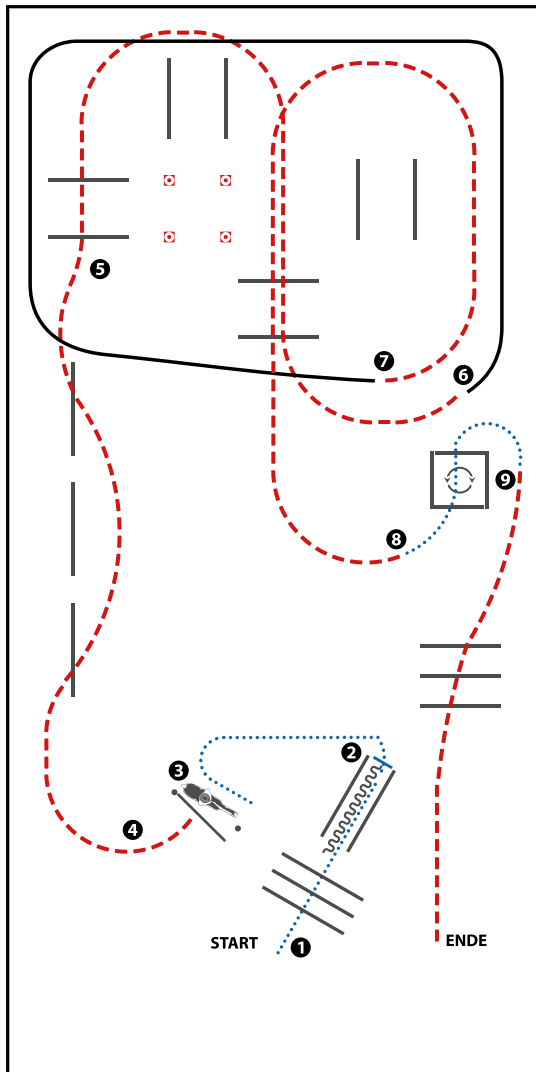


BE READY AT MARKER

- 1) TROT
- 2) STOP, BACK UP
- 3) TURN 45°
- 4) TROT, STOP
- 5) SET UP
- 6) INSPECTION
- 7) TURN 45°
- 8) WALK CORNER
- 9) STOP, BACK UP
- 10) TROT OUT



Trail-Set 5 #3 LK 4/5 C Turnier Arenagröße 20 x 40 m



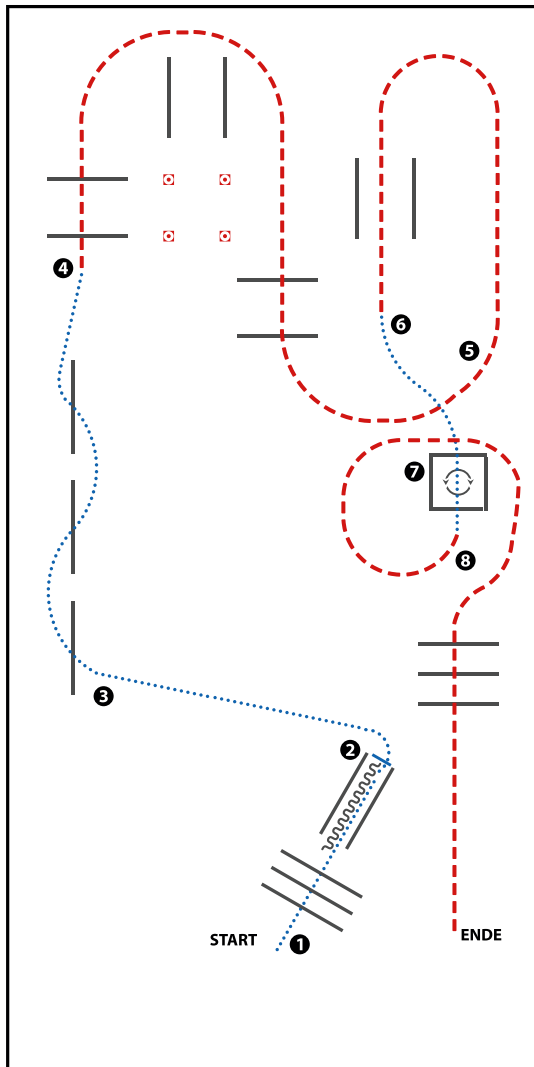
(Erhöhungen optional)

- 1) WALK OVER, WALK INTO CHUTE, STOP
- 2) BACK UP
- 3) WALK OUT, GATE
- 4) JOG OVER
- 5) JOG OVER
- 6) LOPE (LL)
- 7) JOG OVER
- 8) WALK INTO BOX, 360° TURN EITHER WAY (LEFT OR RIGHT), WALK OUT
- 9) JOG OVER

WALK (SCHRITT)
EXTENDED WALK
JOG/TROT (TRAB)	-----
EXTENDED TROT	-----
LOPE (GALOPP)	=====
EXTENDED LOPE	=====
BACK UP (RÜCKWÄRTS)	~~~~~
LEAD CHANGE SIMPLE OR FLYING (GALOPPWECHSEL EINFACH ODER FLIEGEND)	=====
TURN (DREHUNG)	⊙

CISTE CESTER
 SLOVEN

Trail-Set 5 #4 WT C Turnier Arenagröße 20 x 40 m

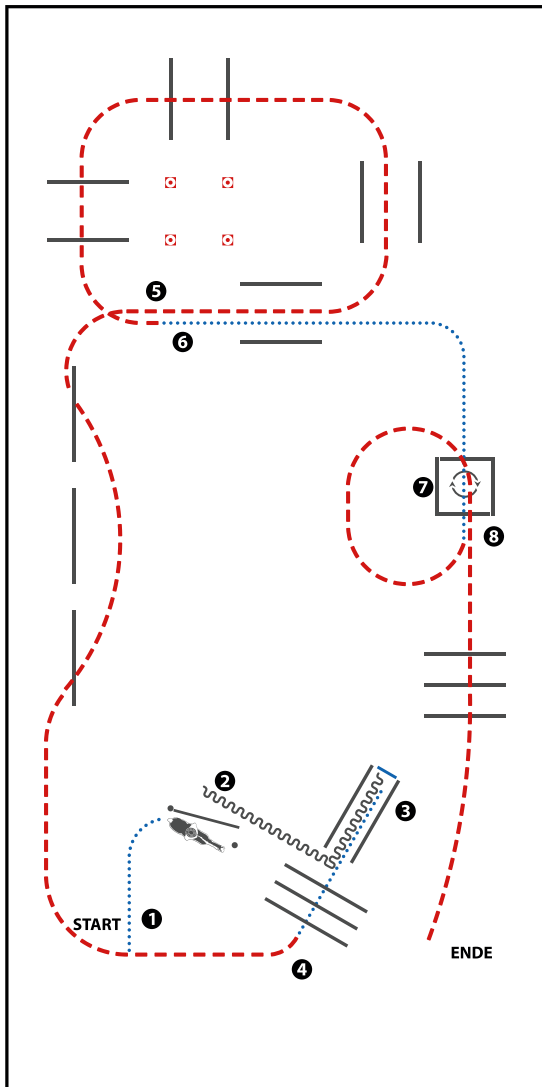


(Erhöhungen optional)

- 1) WALK OVER, WALK INTO CHUTE, STOP (Schrittstangen, im Schritt in die Gasse, Anhalten)
- 2) BACK UP (Rückwärts)
- 3) WALK OVER (Schrittstangen)
- 4) JOG OVER (Trabstangen)
- 5) JOG (Trab)
- 6) WALK INTO BOX (im Schritt in die Box)
- 7) 360° TURN EITHER WAY (LEFT OR RIGHT), WALK OUT (360° Wendung links oder rechts, im Schritt aus der Box)
- 8) JOG OVER (Trabstangen)

WALK (SCHRI TT)
EXTENDED WALK
JOG/TROT (TRAB)
EXTENDED TROT
LOPE (GALOPP)
EXTENDED LOPE
BACK UP (RÜCKWÄRTS)	~~~~~
LEAD CHANGE SIMPLE OR FLYING (GALOPPWECHSEL EINFACH ODER FLIEGEND)	=====
TURN (DREHUNG)	⊙
ERSTE WECHSELBREMSE	=====
ZWISCHEN SCHÜBLEN	=====
LETZTE PUNKTWECHSELBREMSE	=====

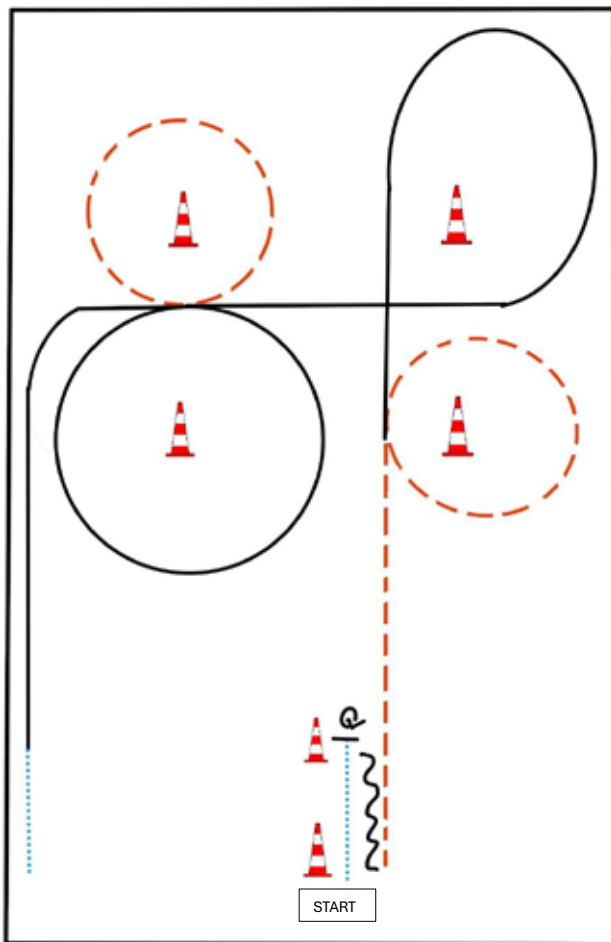
Trail-Set 5 #5 FZ, THiH C Turnier Arenagröße 20 x 40 m



(Erhöhungen optional)

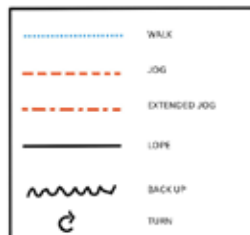
- 1) WALK, GATE (Schritt, Tor)
- 2) BACK UP (Rückwärts)
- 3) WALK OVER (Schrittstangen)
- 4) JOG OVER (Trabstangen)
- 5) JOG OVER (Trabstangen)
- 6) WALK INTO BOX (im Schritt in die Box)
- 7) 360° TURN RIGHT, WALK OUT (360° Wendung rechts, Schritt aus der Box)
- 8) JOG OVER (Trabstangen)

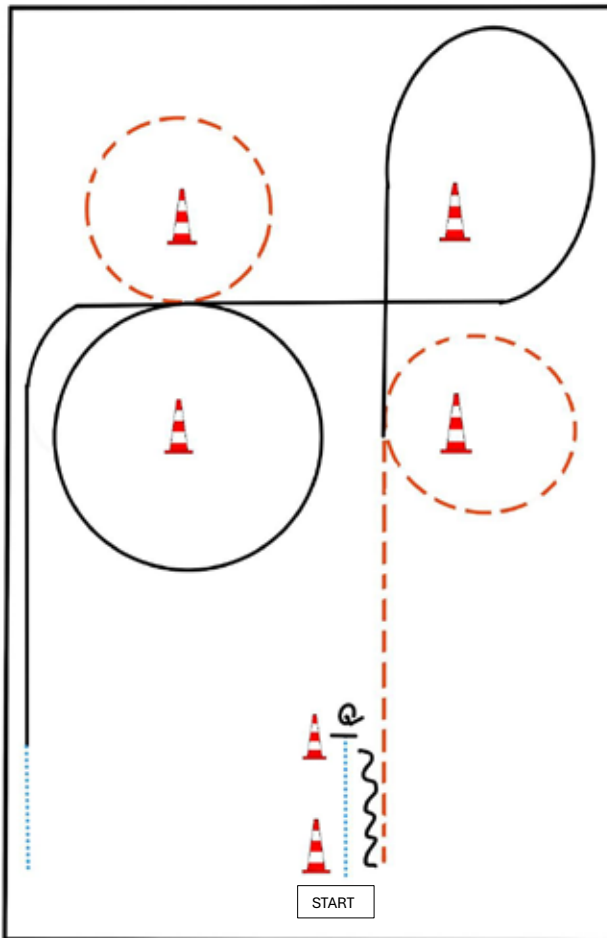
WALK (SCHRI TT)
EXTENDED WALK
JOG/TROT (TRAB)
EXTENDED TROT
LOPE (GALOPP)
EXTENDED LOPE
BACK UP (RÜCKWÄRTS)
LEAD CHANGE SIMPLE OR FLYING
(GALOPPWECHSEL EINFACH ODER FLIEGEND)
TURN (DREHUNG)
	ERSTE ZWEITE Dritte UNGEN



BE READY AT MARKER

- 1) WALK, STOP
- 2) TURN 360° LEFT OR RIGHT
- 3) BACK UP
- 4) JOG
- 5) LOPE (RL)
- 6) JOG SMALL CIRCLE RIGHT
- 7) LOPE (LL)
- 8) WALK, WALK OUT

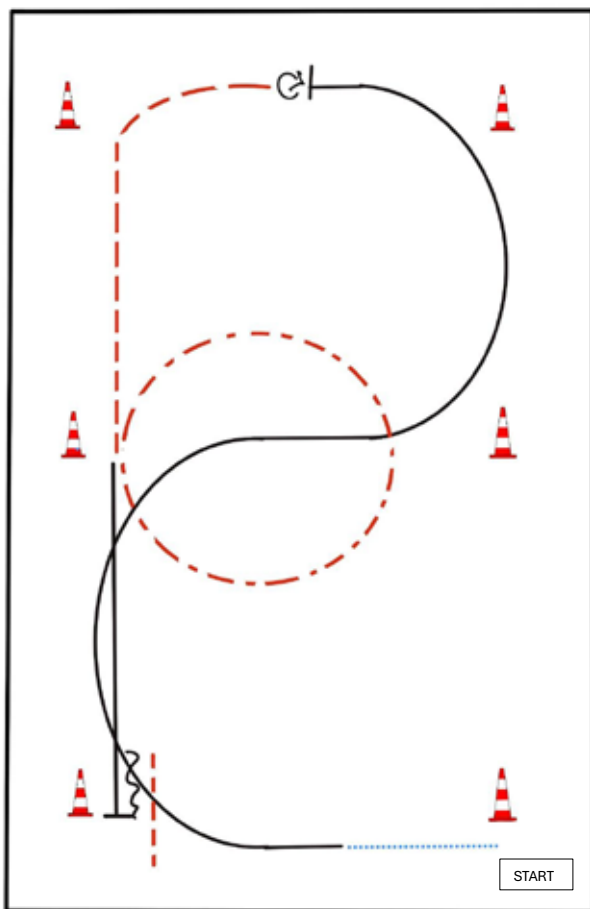




BE READY AT MARKER

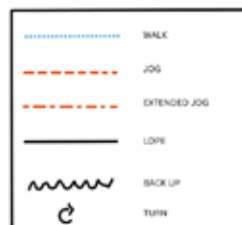
- 1) WALK, STOP
- 2) TURN 360° LEFT OR RIGHT
- 3) BACK UP
- 4) JOG
- 5) LOPE (RL)
- 6) JOG SMALL CIRCLE RIGHT
- 7) LOPE (LL)
- 8) WALK, WALK OUT



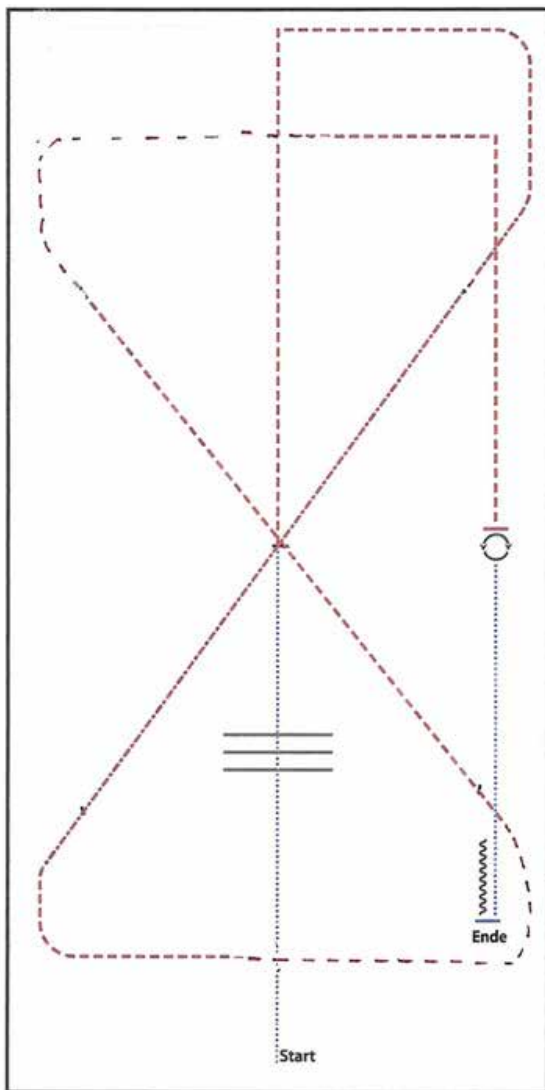


BE READY AT MARKER

- 1) WALK
- 2) LOPE (RL)
- 3) STOP, TURN 360° LEFT OR RIGHT
- 4) JOG
- 5) EXTENDED JOG CIRCLE
- 6) LOPE (LL)
- 7) STOP, BACK UP, JOG OUT



Walk Trot Ranch Riding



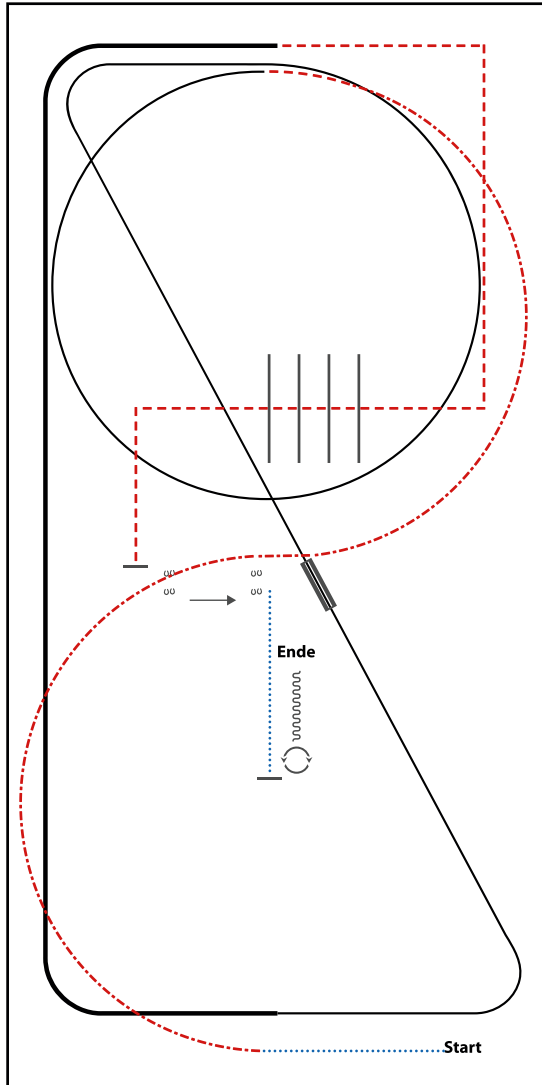
WALK
WALK OVER, WALK
TROT
EXTENDED TROT, TROT

TROT

TROT
STOP, 360° TURN LEFT OR RIGHT
WALK
STOP, BACK UP



LK 1A Ranch Riding

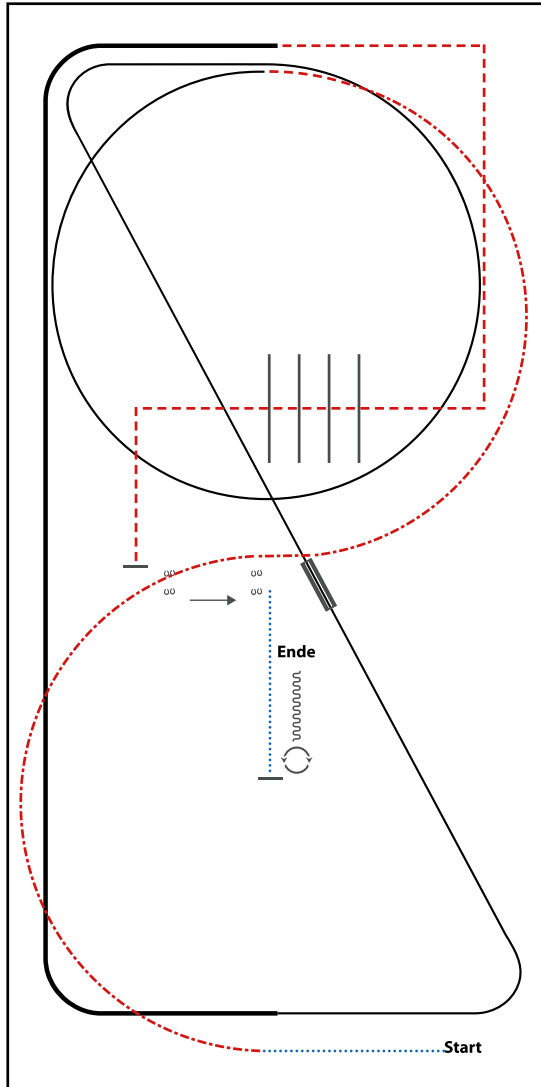


- 1) WALK
- 2) EXTENDED TROT, TROT
- 3) LOPE (LL) CIRCLE, LOPE (LL)
- 4) LEADCHANGE (SIMPLE OR FLYING)
- 5) LOPE (RL)
- 6) EXTENDED LOPE (RL)
- 7) TROT CORNERS
- 8) TROT OVER, TROT
- 9) STOP, SIDEPASS LEFT
- 10) WALK, STOP
- 11) 360° TURN (LEFT OR RIGHT), BACK UP

WALK (SCHRITT)
EXTENDED WALK	— — — — —
JOG/TROT (TRAB)	— — — — —
EXTENDED TROT	— — — — —
LOPE (GALOPP)	— — — — —
EXTENDED LOPE	— — — — —
BACK UP (RÜCKWÄRTS)	~~~~~
LEAD CHANGE (GALOPPWECHSEL)	— — — — —
TURN (DREHUNG)	⊙

SIEG
 WESTENREITER
 UNION
 VEREINIGUNG FÜR WESTREITERSCHAFT

LK 1-3B Ranch Riding

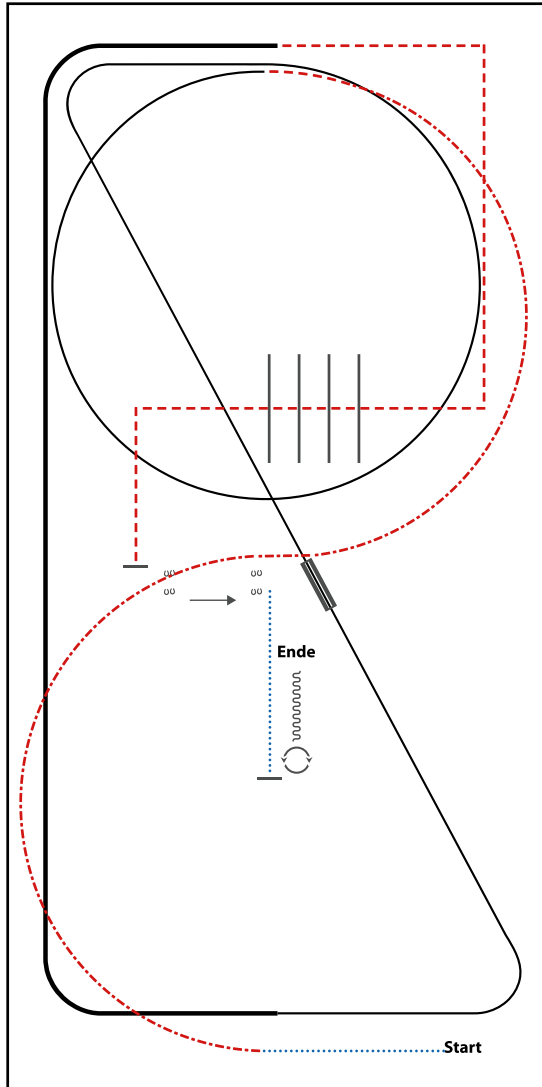


- 1) WALK
- 2) EXTENDED TROT, TROT
- 3) LOPE (LL) CIRCLE, LOPE (LL)
- 4) LEADCHANGE (SIMPLE OR FLYING)
- 5) LOPE (RL)
- 6) EXTENDED LOPE (RL)
- 7) TROT CORNERS
- 8) TROT OVER, TROT
- 9) STOP, SIDEPASS LEFT
- 10) WALK, STOP
- 11) 360° TURN (LEFT OR RIGHT), BACK UP

WALK (SCHRITT)
EXTENDED WALK	— — — — —
JOG/TROT (TRAB)	- - - - -
EXTENDED TROT	- - - - -
LOPE (GALOPP)	—————
EXTENDED LOPE	—————
BACK UP (RÜCKWÄRTS)	~~~~~
LEAD CHANGE (GALOPPWECHSEL)	———
TURN (DREHUNG)	⊙

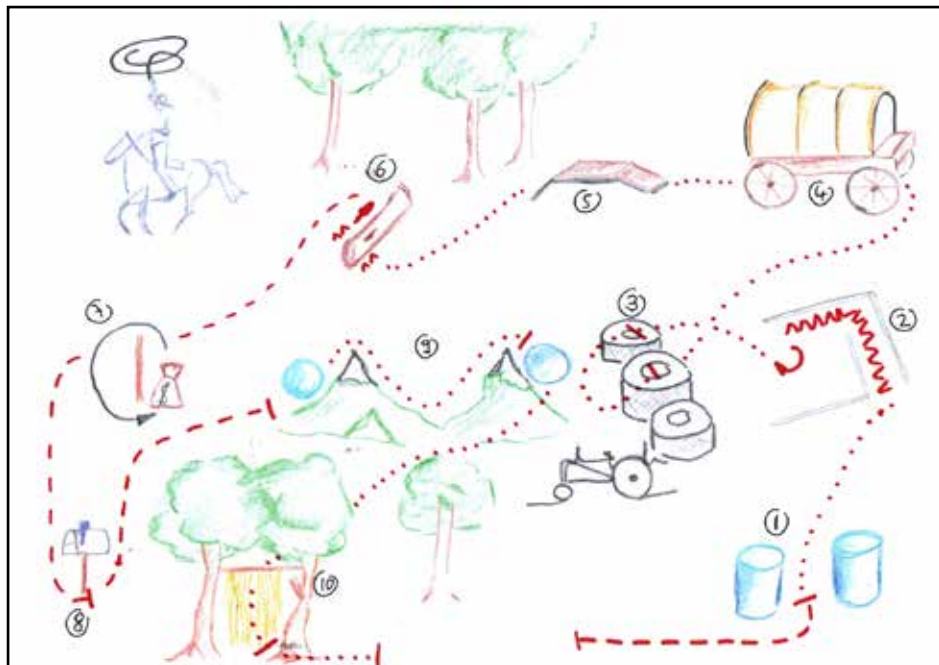
DEUTSCH
 WESTERWEITER
 SAUER
 FRIEDRICHSHOFERLEHRE WESTERWEITER

LK 2A Ranch Riding



- 1) WALK
- 2) EXTENDED TROT, TROT
- 3) LOPE (LL) CIRCLE, LOPE (LL)
- 4) LEADCHANGE (SIMPLE OR FLYING)
- 5) LOPE (RL)
- 6) EXTENDED LOPE (RL)
- 7) TROT CORNERS
- 8) TROT OVER, TROT
- 9) STOP, SIDEPASS LEFT
- 10) WALK, STOP
- 11) 360° TURN (LEFT OR RIGHT), BACK UP

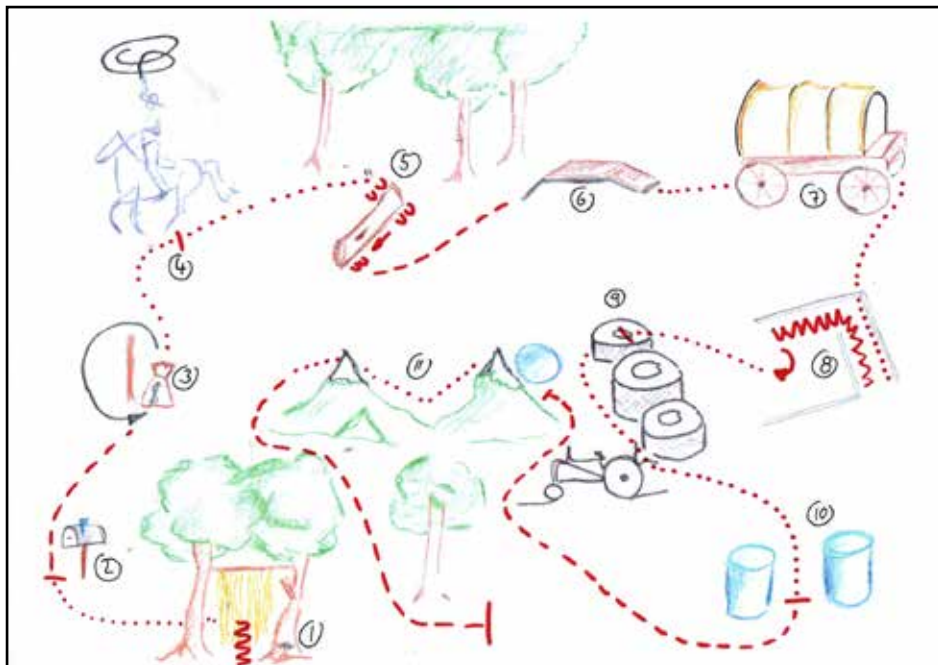
WALK (SCHRITT)
EXTENDED WALK
JOG/TROT (TRAB)
EXTENDED TROT
LOPE (GALOPP)
EXTENDED LOPE
BACK UP (RÜCKWÄRTS)
LEAD CHANGE (GALOPPWECHSEL)
TURN (DREHUNG)



Trail Gelassenheit an der Hand

1. Trabe zu den Tonnen, halte dein Pferd zwischen den Tonnen an und setze den Gegenstand um
2. Richte dein Pferd rückwärts durch das L
3. Führe dein Pferd über den Reifen und halte die Hinterhand auf dem Reifen an, gehe dann weiter und führe dein Pferd über den mittleren Reifen und halte darauf die Vorhand an
4. Führe dein Pferd durch den Planwagen
5. Führe dein Pferd über die Brücke
6. Seitwärts rechts über den Stamm und trabe zu Station 7
7. Nimm das Strick mit dem Säckchen auf und ziehe es in einem Links-Bogen hinter dir her
8. Trabe zum Briefkasten, öffne ihn. Nimm die Sprühflasche raus und besprühe dein Pferd damit
9. Trabe zu der Senke und dirigiere den Ball durch die Schlucht und platziere ihn wieder in dem dafür vorgesehenen Reifen
10. Führe dein Pferd durch den Kettenvorhang, halte kurz an und berühre es mit den Ketten

Viel Spaß dabei!!!



Trail Gelassenheit unter dem Sattel

1. richte dein Pferd rückwärts in den Kettenvorhang, halte an, berühre dein Pferd mit den Ketten und parke rückwärts aus
2. reite zum Briefkasten. Öffne ihn. Nimm die Sprühflasche raus und besprühe dein Pferd trabe dann zu Punkt 3
3. nimm dir das Seil und ziehe das Säckchen in einer Linksvolte hinter dir her und hänge es wieder auf
4. nimm dir das Lasso und rope den Stierkopf
 1. Richte seitwärts über den Stamm
 2. Trabe zur Brücke und überquere die im Schritt
 3. Reite durch den Planwagen
 4. Richte rückwärts durch das L
 5. Halte die Hinterhand deines Pferdes auf dem Reifen an
 6. Reite zwischen die Tonnen und setze den Gegenstand um
 7. Reite durch die Schlucht, und dirigiere den Ball vor dir her

Viel Spaß dabei!!!

Perfekter Start ins Leben!

Mit dem 2-Phasen-Konzept von Happy Dog.

NEU!



ab dem
1. Monat

PHASE 1 – PUPPY

ab dem
7. Monat

PHASE 2 – JUNIOR

bis zum
18. Monat



Auch wir sind dabei

Vor nunmehr über 10 Jahren begann die Zusammenarbeit zwischen der Eagle Free Ranch und der Lebenshilfe Nienburg gGmbH. Am 1. Januar 2016 wurde mit 2 Arbeitsplätzen für betreute Mitarbeitende der Lebenshilfe begonnen. Bereits im darauffolgenden Jahr konnte ein weiterer Arbeitsplatz für einen Menschen mit Unterstützungsbedarf geschaffen werden. Mittlerweile hat sich die Zahl der Außenarbeitsplätze der Lebenshilfe auf der Ranch auf 5 erhöht, denn es hat sich herumgesprochen, dass es sich bei der Tätigkeit auf der Ranch um „affengeile Arbeitsplätze“ (Ausspruch von Mitarbeitenden) handelt.

Der ständige Kontakt zu den Pferden und der verständnisvolle Umgang durch die Betreiber der Ranch und die Einsteller hilft den Menschen mit Unterstützungsbedarf, ihre Fähigkeiten einzusetzen und auszubauen. So werden unter anderem neben der Pflege, dem Füttern und der Bewegung der Pferde auch der Umgang mit technischen Geräten vermittelt und erlernt. Durch die Förderung auf der Ranch konnten sogar schon ein Trecker-Führerschein und ein Schweißerschein erworben werden.

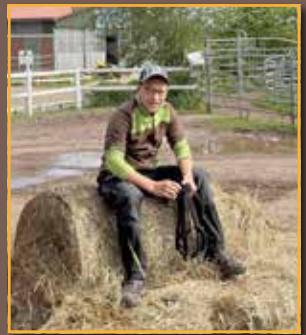
Neben der Arbeit ist aber auch das soziale Miteinander ein wichtiger Bestandteil der Zusammenarbeit und wird hier sehr großgeschrieben. So manche Fete wurde bereits gemeinsam mit viel Freude auf allen Seiten gefeiert.

Vielleicht haben wir Ihr Interesse geweckt und Sie möchten mehr über die Arbeit der Lebenshilfe Nienburg erfahren oder diese zum Wohle von Menschen mit Unterstützungsbedarf fördern. Dann haben Sie 3 Möglichkeiten:

- Sie besuchen uns an unserem „Stand der vielen tollen Sachen“ in der Remise neben der Cafeteria.
- Sie können auf das Konto der Lebenshilfe Kreisvereinigung Nienburg/Weser e.V. DE72 2565 0106 0000 321000 spenden
- Sie werden Mitglied in der Lebenshilfe Kreisvereinigung Nienburg/Weser e.V. Beitrittserklärungen finden Sie auf der Internetseite der Lebenshilfe Nienburg.







ROMANTIK

Ausritt

IM WESTERNSTYLE

Ankommen. Durchatmen. Den Moment genießen.

Erlebt unvergessliche Momente auf der LC Ranch – mit entspannten Pferden, wunderschöner Natur und echter Ranch-Atmosphäre.

Gemeinsam durch die Abendsonne reiten, den Altag hinter sich lassen und anschließend bei einem liebevoll vorbereiteten Picknick im Obstgarten die besondere Ruhe genießen.


 ZEIT FÜR DICH
 ZEIT FÜR DIE NATUR
 ZEIT FÜR BESONDERE
 Momente.



ROMANTISCHER AUSRITT

Entspannte Pferde und wunderschöne Wege durch die Natur des Schaumburger Landes.



PICKNICK IM OBSTGARTEN

Liebevoll vorbereitetes Picknick unter alten Obstbäumen – genießen & entspannen.



BESONDERE Momente

Zeit für echte Gespräche, zum Lachen, Träumen und einfach nur Sein.



TRAUMHAFT FOTOMOMENTE

Haltet eure schönsten Momente fest – Erinnerung, die bleiben.



NATUR, RUHE & FREIHEIT

Raus aus dem Alltag, rein in die Natur und ganz bei euch selbst ankommen.

BESONDERS SCHÖN FÜR



Paare



Freundinnen-
Tage



Familien



Geburtsstage



Kleine
Gruppen



Überraschungen
& Gutscheine



LC RANCH
 AUTHENTIC HORSEMANSHIP

www.reitschule-locastro.de

31552 Reinsdorf

WhatsApp 0172-5147775

Wir freuen
uns auf euch!



LoCastro
POWERED BY PASSION

ROMANTIK AUSRITTE im Westernstyle ♥

NATUR. VERBINDUNG. FREIHEIT.

Erlebt unvergessliche Stunden auf der Lo Castro Ranch. Gemeinsam reiten wir durch die wunderschöne Natur, lassen den Alltag hinter uns und genießen anschließend ein liebevoll zubereitetes Picknick im idyllischen Obstgarten.

Echte Momente. Echte Verbindung. Echte Freiheit.

EXKLUSIV.
PERSÖNLICH.
UNVERGESSLICH.

EXKLUSIVE ERLEBNIS-PAKETE

ab 200 € pro Person



AB 200 €
PRO PERSON

ROMANTIK AUSRITT DAS NATUR-ERLEBNIS

- ✓ Geführter Ausritt im Westernstyle durch traumhafte Natur
- ✓ Entspannte, zuverlässige Pferde
- ✓ Zeit zum Ankommen & Genießen
- ✓ Picknick im Obstgarten
- ✓ Getränke inklusive
- ✓ Dauer: ca. 2,5 Stunden

ab 200 €
PRO PERSON



AB 225 €
PRO PERSON

ROMANTIK AUSRITT DAS GENUSS-ERLEBNIS

- ✓ Geführter Ausritt im Westernstyle Wunderschöne Natur & Ausblicke
- ✓ Exklusives Picknick im Obstgarten
- ✓ Regionale Köstlichkeiten
- ✓ Getränke (alkoholisch & alkoholfrei)
- ✓ Zeit für besondere Momente
- ✓ Dauer: ca. 3 Stunden

ab 225 €
PRO PERSON



AB 250 €
PRO PERSON

ROMANTIK AUSRITT DAS EXKLUSIV-ERLEBNIS

- ✓ Persönlicher Ausritt im Westernstyle durch idyllische Natur
- ✓ Exklusives Picknick im Obstgarten
- ✓ Hochwertige Köstlichkeiten
- ✓ Getränke (inkl. Sekt/Wein)
- ✓ Zeit für Euch, Fotos & Erinnerungen
- ✓ Dauer: ca. 3,5 Stunden

ab 250 €
PRO PERSON

INKLUSIVE

- Entspannte, zuverlässige Pferde
- Westernstyle mit Herz
- Individuell, persönlich, exklusiv
- Fotomomente inklusive

“Für alle, die das Besondere suchen.”

KLICHEE GRUPPEN - GROBE ERINNERUNGEN

WICHTIGE INFOS

- ♥ Termine nach Absprache
- ♥ Auch als Geschenk erhältlich
- ♥ Max. 4-6 Personen pro Termin
- ♥ Wetterfeste Kleidung empfohlen
- ♥ Helm wird gestellt



LO CASTRO RANCH
POWERED BY PASSION



31552 REINSDORF

WWW.REITSCHULE-LOCASTRO.DE



WHATSAPP
0172-5147775



ART **fischer**

**Wir suchen
Verstärkung!**
Flexibel arbeiten
4-Tage-Woche



MEISTERBETRIEB



TISCHLEREI



SANITÄR - HEIZUNG



MÖBEL



FUGENLOSE BÄDER



FENSTER & TÜREN



WINTERGÄRTEN



ALTBAUSANIERUNG



DÄMMUNG



WARTUNG



REPARATUREN



WÄRMEPUMPEN

Ihr kompetenter Dienstleister

Kontakt

Tel. +49 5131 908 55 18
mobil +49 170 527 39 34

Website

artfischer.com



WIR VERMARKTEN KOMPETENT IHR PFERD

EGAL WELCHE RASSE, ALTER, STANDORT UND AUSBILDUNGSSTAND ETC.



WWW.PFERDEMARKETING-OST.COM

k.rehbehn@pferdemarketing-ost.com

KERSTIN REHBEHN · OSTLANDSTR.19 · 31582 NIENBURG

Pferdemarketing Ost vermarktet kompetent und erfolgreich
Ihr Verkaufspferd im Internet.

Nutzen Sie unseren großen Bekanntheitsgrad und
unsere langjährige Erfahrung in der Vermarktung.

Kerstin Rehbehn Tel.: 0152/53593646

www.pferdemarketing-ost.com



- Verkauf und Reparatur von Garten- und Landtechnik
- Vermietung von Baumaschinen & Gartengeräten
- Inspektion & Wartung
- Stihl-Shop
- Reifenservice



DS Land- und Gartentechnik GmbH

Mindener Str. 94
31600 Uchte

Tel.: 05763/435
Fax: 05763/2464

www.ds-landtechnik.de
info@ds-landtechnik.de



Getränke *Lüpkemann*

Filiale Steyerberg

Sarninghäuser Str. 1

31595 Steyerberg

☎ 0 57 64 - 96 02 0

Fax 0 57 64 - 96 02 22

info@getraenke-luepkemann.de

www.getraenke-luepkemann.de



Notizen

31595 Steyerberg
T: 05769/247
www.galabau-nietfeld.de

Nietfeld

Garten-, Landschafts- & Schwimmteichbau GmbH

Wir haben freie Stellen!



Gartengestaltung
Gartenpflege
Schwimmteichbau
Teichbau



Sponsoren 2026

*Wir bedanken uns bei unseren Sponsoren
für die tolle Unterstützung unserer Veranstaltung.*

Autohaus Hopp	Reico
Circle L Ranch	Happy Dog
Lohnunternehmen Riekmann	Equinetherapienord
ARTfischer	DS Land- und Gartentechnik
Gasthaus „Zur Spinnstube“	UR Equestrian
Hufteam Wehrhahn	Schröder Druck & Design
Tierärztliches Gesundheitszentrum	Kathrin Baade
Grünig Wundmanagement	LC-Ranch
Pferdemarketing Ost	Profi-Tack
Lammetal	Nietfeld
Sattelmanx	EWHB
Bemer	Eagle Free Ranch
Pferde- und Hunde-Osteopathie Sabine Grewe	Autohaus Nackenhorst



**Autohaus
Nackenhorst
GmbH**



Blank-itGOOD



Wir wünschen Euch viel Erfolg
sowie ein rundum nettes Turnierwochenende . . .

Euer Team der . . .



TRAINING

SHOWING

BREEDING

SELLING

Infos: 01520 6688998 (Danny Reinkehr)
0172 7764264 (Philipp Dammann)
www.eagle-free-ranch.de